

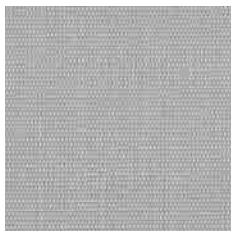
40.000



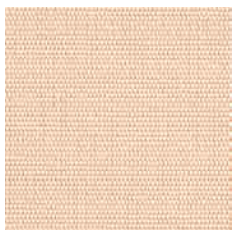
40.010



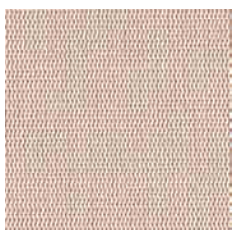
40.030



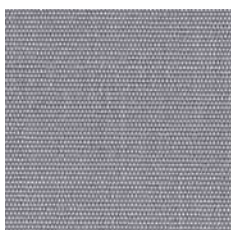
40.070



40.020



40.040



40.080



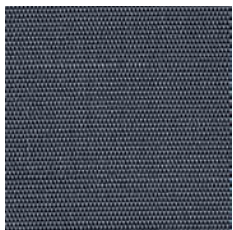
40.060



40.100



40.050



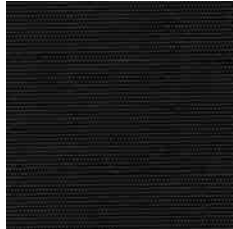
40.110



40.090



40.120



## CARACTERÍSTICAS TÉCNICAS

Características	translúcido
Cores Disponíveis	13
Composição	36% Fibra de Vidro, 64% PVC
Peso por m <sup>2</sup>	430 g ± 5%
Espessura	0.55 mm ± 5%
Percentagem de Abertura	3%
Resistência à Ruptura no comprimento do fio	> 150 daN / 5cm
Resistência à Ruptura na trama	> 150 daN / 5cm
Resistência ao Rasgo no comprimento do fio	≥ 5 daN
Resistência ao Rasgo na trama	≥ 4 daN
Resistência da Cor	7 / 8
Resistência ao Fogo	M1
Largura do Tecido	2000, 2500 mm

## INSTRUÇÕES DE LIMPEZA

Limpar com aspirador. Nunca utilize detergentes agressivos nem exerça força no tecido. Limpar ligeiramente com uma esponja húmida e um detergente suave, sem ensopar o tecido.

Trata-se de um sistema de selecção rápida e de fácil consulta, baseado em quatro factores preponderantes para o seu conforto. Este sistema foi criado com a finalidade de obter a melhor solução técnica e ou decorativa.

Existem 4 factores que se deve ter em conta na escolha de um tecido, dependendo esta da cor e da utilização que se lhe queira dar.

1. Defina qual a cor que pretende, através do nosso catálogo.

2. Defina qual a utilização que pretende dar ao estore.  
(Exemplo: Aplicação interior ou exterior)

3. Dependendo da escolha efectuada na alínea anterior, utilize o nosso Sistema de Escolha Rápida - Modulight, de onde deverá seleccionar os dois factores que considera mais importantes.

### Luz Solar Natural

Nível de Protecção Solar

### Conforto para os olhos

Controlo de Brilho

### Protecção de calor





Protecção contra o calor

### Visão de contraste

Qualidade de visão para o exterior

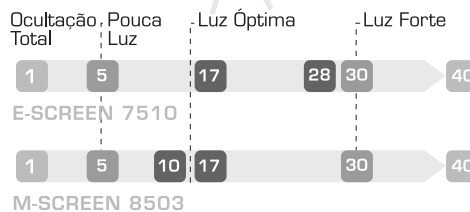
4. Após seleccionar os dois índices mais importantes descritos acima e a cor, deverá verificar no quadro abaixo se os factores descritos no nosso Sistema de Escolha Rápida - Modulight correspondem às suas necessidades.

## MODULIGHT Quadro de Referências

Ref.				
10.000	25	11	20	29
10.010	28	08	21	27
10.020	27	09	20	28
10.030	17	19	09	32
10.040	25	11	20	29
10.060	24	12	16	29
10.090	17	19	09	32
10.100	18	18	09	31
40.000	17	16	27	12
40.010	14	22	24	14
40.020	14	22	24	14
40.030	12	25	20	14
40.040	12	25	20	15
40.050	11	26	16	16
40.060	11	26	16	16
40.070	15	18	25	14
40.080	11	26	15	16
40.090	10	27	11	17
40.100	10	26	11	16
40.110	10	27	11	17
40.120	10	27	11	17

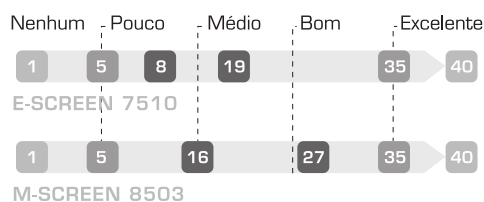
### LUZ NATURAL Nível de Protecção Solar

No mesmo tipo de tecido, as cores mais claras deixam passar mais luz do que as mais escuras.



### CONFORTO PARA OS OLHOS Controlador de Brilho Solar

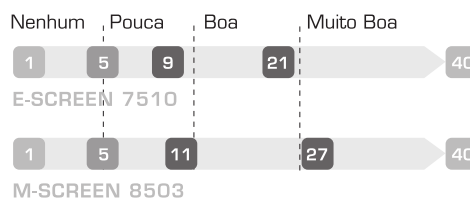
No mesmo tipo de tecido, as cores mais escuras tornam-se mais eficazes que as mais claras.



### PROTECÇÃO DE CALOR Protecção Contra o Calor

Os estores exteriores oferecem maior protecção térmica que os estores interiores.

No mesmo tipo de tecido, as cores escuras protegem melhor o calor quando colocadas no exterior; já as cores claras devem ser utilizadas no interior.



### VISÃO DE CONTRASTE Qualidade de visão para o exterior

A qualidade de visão para o exterior não depende somente dos factores de abertura mas também da intensidade da luz, a qual varia com a cor. As cores escuras permitem uma melhor definição da imagem exterior.

