

TECIDOS SOMBROLL



SCREEN SATINÉ 5500

SCREEN SATINÉ 5500

05.000



05.060



05.010



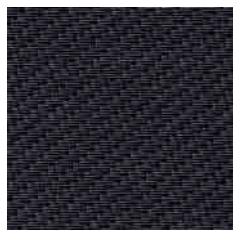
05.080



05.040



05.150



CARACTERÍSTICAS TÉCNICAS

Cores Disponíveis	6 simples e 10 dupla face
Composição	42% Fibra de Vidro, 58% PVC
Peso por m ²	535 g ± 5%
Espessura	0.78 mm ± 5%
Percentagem de Abertura	5%
Resistência à Ruptura no comprimento do fio	> 280 daN / 5cm
Resistência à Ruptura na trama	> 170 daN / 5cm
Resistência ao Rasgo no comprimento do fio	≥ 9 daN
Resistência ao Rasgo na trama	≥ 7 daN
Resistência da Cor	7 / 8
Resistência ao Fogo	M1
Largura do Tecido	2200, 2500 e 2850 mm

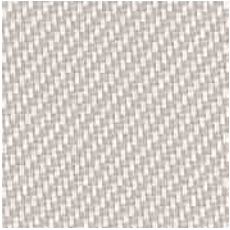
INSTRUÇÕES DE LIMPEZA

Limpar ligeiramente com uma esponja húmida e um detergente suave, não ensopando o tecido. Nunca use detergentes agressivos e nunca use força no tecido. Pode ser aspirado ou limpo com compressor (ar); deixar o estore descido até estar completamente seco.



SCREEN SATINÉ 5500

05.050
Face A



05.051
Face B



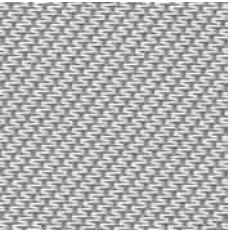
05.140
Face A



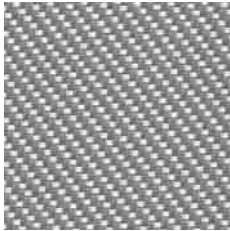
05.141
Face B



05.070
Face A



05.071
Face B



05.130
Face A



05.131
Face B



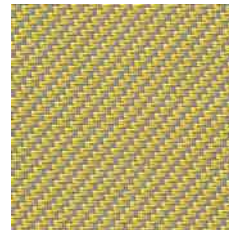
05.090
Face A



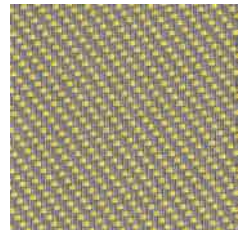
05.091
Face B



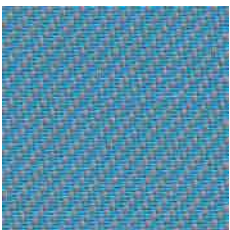
05.110
Face A



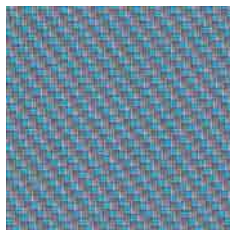
05.111
Face B



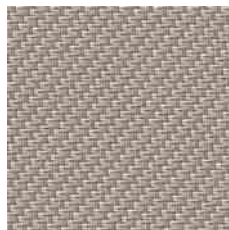
05.120
Face A



05.121
Face B



05.030
Face A



05.031
Face B



05.100
Face A



05.101
Face B



05.020
Face A







05.021
Face B



Trata-se de um sistema de selecção rápida e de fácil consulta, baseado em quatro factores preponderantes para o seu conforto. Este sistema foi criado com a finalidade de obter a melhor solução técnica e ou decorativa.






Existem 4 factores que se deve ter em conta na escolha de um tecido, dependendo esta da cor e da utilização que se lhe queira dar.

1. Defina qual a cor que pretende, através do nosso catálogo.
2. Defina qual a utilização que pretende dar ao estore.
(Exemplo: Aplicação interior ou exterior)
3. Dependendo da escolha efectuada na alínea anterior, utilize o nosso Sistema de Escolha Rápida - Modulight, de onde deverá seleccionar os dois factores que considera mais importantes.

-  **Luz Solar Natural** (Nível de Protecção Solar)
-  **Conforto para os olhos** (Controlo de Brilho)
-  **Protecção de calor** (Protecção contra o calor)
-  **Visão de contraste** (Qualidade de visão para o exterior)

4. Após seleccionar os dois índices mais importantes descritos acima e a cor, deverá verificar no quadro abaixo se os factores descritos no nosso Sistema de Escolha Rápida - Modulight correspondem às suas necessidades.

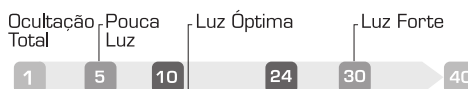
MODULIGHT Quadro de Referências

Ref.	Face			 (interior)	 (exterior)	
05.000	-	24	16	27	32	16
05.010	-	21	19	24	33	17
05.020	A	19	21	22	35	16
05.021	B	19	21	21	34	16
05.030	A	12	28	17	37	19
05.031	B	12	28	15	37	19
05.040	-	14	26	20	35	18
05.050	A	20	20	21	37	17
05.051	B	20	20	23	36	17
05.060	-	16	24	19	36	18
05.070	A	14	26	19	37	18
05.071	B	14	26	16	36	18
05.080	-	10	30	13	37	20
05.090	A	15	25	18	36	20
05.091	B	15	25	17	36	20
05.100	A	13	27	15	38	19
05.101	B	13	27	14	37	19
05.110	A	13	27	19	38	19
05.111	B	13	27	16	37	19
05.120	A	12	28	17	38	18
05.121	B	12	28	15	37	18
05.130	A	13	27	18	38	19
05.131	B	13	27	16	37	19
05.140	A	13	27	17	37	19
05.141	B	13	27	16	37	19
05.150	-	10	30	11	38	22

LUZ NATURAL Nível de Protecção Solar

Para obter um melhor partido da luz natural deverá escolher um factor de protecção entre o 10 e o 24. Mas se preferir uma protecção total deverá escolher um factor de protecção entre o 1 e 5.

Nota: No mesmo tipo de tecido, as cores mais claras deixam passar mais luz do que as mais escuras.



CONFORTO PARA OS OLHOS Controlador de Brilho Solar

Para controlar eficazmente o brilho solar, não deverá escolher um factor de protecção inferior a 30.

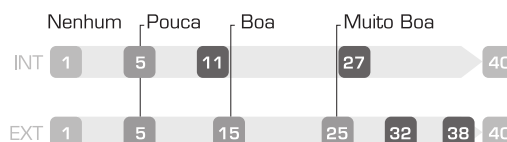
Nota: No mesmo tipo de tecido, as cores mais escuras tornam-se mais eficazes que as mais claras.



PROTECÇÃO DE CALOR Protecção Contra o Calor

Os estores exteriores oferecem maior protecção térmica que os estores interiores.

No mesmo tipo de tecido, as cores escuras protegem melhor o calor quando colocadas no exterior, já as cores claras devem ser utilizadas no interior.



VISÃO DE CONTRASTE Qualidade de visão para o exterior

Para obter uma melhor visão através do tecido ou transparência, nunca deverá escolher um factor de protecção inferior a 16.

Nota: A qualidade de visão para o exterior não depende somente dos factores de abertura mas também da intensidade da luz, a qual varia com a cor. As cores escuras permitem uma melhor definição da imagem exterior.

