



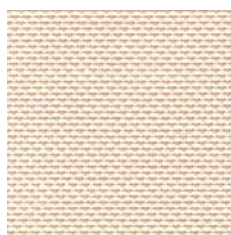
SCREEN RPE 5287



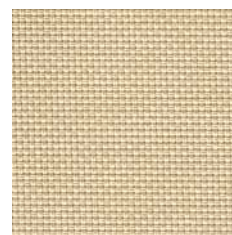
70.000



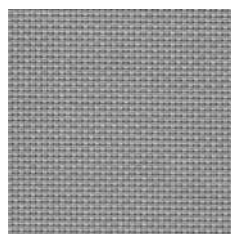
70.010



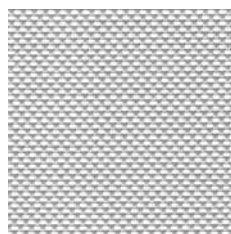
70.020



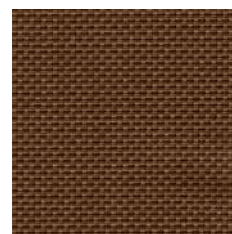
70.030



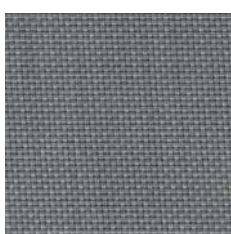
70.040



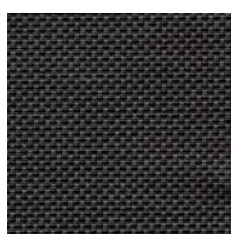
70.050



70.060



70.070



CARACTERÍSTICAS TÉCNICAS

Modelo	SCREEN RPI 3203	SCREEN RPI 4236	SCREEN RPE 5287
Características	Translúcido	Translúcido	Translúcido
Cores Disponíveis	5	11	8
Composição	35% Polyester 65% PVC	24.5% Polyester 75.5% PVC	25.4% Polyester 74.6% PVC
Peso por m ²	320 g ± 5%	423.4 g ± 5%	528.2 g ± 5%
Espessura	0.45 mm	0.55 mm	0.69 mm
Percentagem de Abertura	3%	6%	6.9%
Resistência à Ruptura no comprimento do fio	150.0 daN / 5cm	169.0 daN / 5cm	213.7 daN / 5cm
Resistência à Ruptura na trama	120.0 daN / 5cm	169.2 daN / 5cm	223.6 daN / 5cm
Resistência da Cor	8	8	8
Resistência Contra o Fogo	M1	M1	M1
Largura do Tecido	2000, 2500, 3000 mm	1600, 2200, 2500, 3000 mm	1600, 2200, 2500, 3000 mm



PROPRIEDADES SOLARES E LUZ

Ref.	TS %	RS %	AS %	Tuv %	TV %	O F %
65.000	22	65	13	3	18	3
65.010	21	59	20	5	19	4
65.020	17	51	32	5	16	4
65.030	10	35	55	2	8	2
65.040	4	4	92	3	4	3
60.000	20	66	14	4	12	5
60.010	19	56	25	6	13	6
60.020	24	63	13	6	18	7
60.030	5	6	89	5	6	5
60.040	5	5	90	5	6	4
60.050	14	55	31	4	9	5
60.060	16	51	33	5	11	6
60.070	5	9	86	4	5	5
60.080	10	37	53	5	8	5
60.090	9	32	59	5	7	5
60.100	6	16	78	5	6	5
70.000	16	67	17	4	11	5
70.010	14	58	28	4	9	4
70.020	14	51	35	6	11	7
70.030	8	31	61	6	7	6
70.040	10	45	45	5	8	5
70.050	5	8	87	5	6	5
70.060	5	8	87	5	6	5
70.070	5	8	87	5	6	5

PROPRIEDADES

TS Transmissão Solar (em %)

RS Reflexão Solar (em %)

AS Absorção Solar (em %)

TS + RS + AS = 100% de Energia Incidente

Tuv Transmissão UV (em %)

TV Transmissão de Luz Visível (em %)

O F Percentagem de Abertura (em %)

INSTRUÇÕES DE LIMPEZA

Limpar ligeiramente com uma esponja húmida e um detergente suave, sem ensopar o tecido.

Nunca use detergentes agressivos nem exerça força no tecido.

Os tecidos Screen RPI e RPE podem ser limpos com aspirador.