

universo - Armários de distribuição classe II

Armários metálicos IP 44 / IP 54 classe II, até 250 A	3
Armários metálicos IP 54 classe I e II, até 630 A	11
Armários em poliéster IP 65 classe II, até 630 A	18
Unidades de equipamento para aparelhos de corte geral	20
Unidades de equipamento com barramentos e ligadores	22
Unidades de equipamento para aparelhos modulares e diversos	23
Acessórios de equipamento	26
Acessórios para electrificação	28
Suportes e ligações até 250 A	29

Mais funcionalidades. A mesma facilidade.



FP31SN2

Armários IP 44, altura 500 mm

Designação	Emb.	Referência	Preço
Univ. IP44 a.500 l.300 p.205	1	FP31SN2	157,83 EUR/uni.
Univ. IP44 a.500 l.550 p.205	1	FP32SN2	196,78 EUR/uni.
Univ. IP44 a.500 l.800 p.205	1	FP33SN2	229,44 EUR/uni.
Univ. IP44 a.500 l.1050 p.205	1	FP34SN2	275,19 EUR/uni.
Univ. IP44 a.500 l.1300 p.205	1	FP35SN2	290,97 EUR/uni.



FP41SN2

Armários IP 44, altura 650 mm

Designação	Emb.	Referência	Preço
Univ. IP44 a.650 l.300 p.205	1	FP41SN2	161,03 EUR/uni.
Univ. IP44 a.650 l.550 p.205	1	FP42SN2	196,78 EUR/uni.
Univ. IP44 a.650 l.800 p.205	1	FP43SN2	237,10 EUR/uni.
Univ. IP44 a.650 l.1050 p.205	1	FP44SN2	272,56 EUR/uni.
Univ. IP44 a.650 l.1300 p.205	1	FP45SN2	320,06 EUR/uni.



FP51SN2

Armários IP 44, altura 800 mm

Designação	Emb.	Referência	Preço
Univ. IP44 a.800 l.300 p.205	1	FP51SN2	164,14 EUR/uni.
Univ. IP44 a.800 l.550 p.205	1	FP52SN2	213,67 EUR/uni.
Univ. IP44 a.800 l.800 p.205	1	FP53SN2	293,11 EUR/uni.
Univ. IP44 a.800 l.1050 p.205	1	FP54SN2	310,23 EUR/uni.
Univ. IP44 a.800 l.1300 p.205	1	FP55SN2	352,06 EUR/uni.



FP52SW2

Armários IP 54, altura 800 mm

Designação	Emb.	Referência	Preço
Univ. IP54 a.800 l.300 p.205	1	FP51SW2	370,06 EUR/uni.
Univ. IP54 a.800 l.550 p.205	1	FP52SW2	427,82 EUR/uni.
Univ. IP54 a.800 l.800 p.205	1	FP53SW2	491,98 EUR/uni.
Univ. IP54 a.800 l.1050 p.205	1	FP54SW2	633,15 EUR/uni.
Univ. IP54 a.800 l.1300 p.205	1	FP55SW2	759,81 EUR/uni.



FP61SN2

Armários IP 44, altura 950 mm

Designação	Emb.	Referência	Preço
Univ. IP44 a.950 l.300 p.205	1	FP61SN2	183,97 EUR/uni.
Univ. IP44 a.950 l.550 p.205	1	FP62SN2	215,96 EUR/uni.
Univ. IP44 a.950 l.800 p.205	1	FP63SN2	308,01 EUR/uni.
Univ. IP44 a.950 l.1050 p.205	1	FP64SN2	365,74 EUR/uni.
Univ. IP44 a.950 l.1300 p.205	1	FP65SN2	387,26 EUR/uni.



FP62SN2

Armários IP 54, altura 950 mm

Designação	Emb.	Referência	Preço
Univ. IP54 a.950 l.300 p.205	1	FP61SW2	374,35 EUR/uni.
Univ. IP54 a.950 l.550 p.205	1	FP62SW2	446,18 EUR/uni.
Univ. IP54 a.950 l.800 p.205	1	FP63SW2	501,50 EUR/uni.
Univ. IP54 a.950 l.1050 p.205	1	FP64SW2	645,79 EUR/uni.
Univ. IP54 a.950 l.1300 p.205	1	FP65SW2	774,95 EUR/uni.



FP71SN2

Armários IP 44, altura 1100 mm

Designação	Emb.	Referência	Preço
Univ. IP44 a.1100 l.300 p.205	1	FP71SN2	215,12 EUR/uni.
Univ. IP44 a.1100 l.550 p.205	1	FP72SN2	266,76 EUR/uni.
Univ. IP44 a.1100 l.800 p.205	1	FP73SN2	390,46 EUR/uni.
Univ. IP44 a.1100 l.1050 p.205	1	FP74SN2	463,03 EUR/uni.
Univ. IP44 a.1100 l.1300 p.205	1	FP75SN2	495,70 EUR/uni.



FP71SN2

Armários IP 54, altura 1100 mm

Designação	Emb.	Referência	Preço
Univ. IP54 a.1100 l.300 p.205	1	FP71SW2	402,12 EUR/uni.
Univ. IP54 a.1100 l.550 p.205	1	FP72SW2	472,74 EUR/uni.
Univ. IP54 a.1100 l.800 p.205	1	FP73SW2	541,18 EUR/uni.
Univ. IP54 a.1100 l.1050 p.205	1	FP74SW2	698,48 EUR/uni.
Univ. IP54 a.1100 l.1300 p.205	1	FP75SW2	838,17 EUR/uni.



FP81SN2

Armários IP 44, altura 1250 mm

Designação	Emb.	Referência	Preço
Univ. IP44 a.1250 l.300 p.205	1	FP81SN2	235,77 EUR/uni.
Univ. IP44 a.1250 l.550 p.205	1	FP82SN2	270,29 EUR/uni.
Univ. IP44 a.1250 l.800 p.205	1	FP83SN2	391,92 EUR/uni.
Univ. IP44 a.1250 l.1050 p.205	1	FP84SN2	464,54 EUR/uni.
Univ. IP44 a.1250 l.1300 p.205	1	FP85SN2	545,27 EUR/uni.



FP81SN2

Armários IP 54, altura 1250 mm

Designação	Emb.	Referência	Preço
Univ. IP54 a.1250 l.300 p.205	1	FP81SW2	422,22 EUR/uni.
Univ. IP54 a.1250 l.550 p.205	1	FP82SW2	497,41 EUR/uni.
Univ. IP54 a.1250 l.800 p.205	1	FP83SW2	591,67 EUR/uni.
Univ. IP54 a.1250 l.1050 p.205	1	FP84SW2	727,09 EUR/uni.
Univ. IP54 a.1250 l.1300 p.205	1	FP85SW2	872,49 EUR/uni.



FP91SN2

Armários IP 44, altura 1400 mm

Designação	Emb.	Referência	Preço
Univ. IP44 a.1400 l.300 p.205	1	FP91SN2	250,19 EUR/uni.
Univ. IP44 a.1400 l.550 p.205	1	FP92SN2	336,22 EUR/uni.
Univ. IP44 a.1400 l.800 p.205	1	FP93SN2	438,86 EUR/uni.
Univ. IP44 a.1400 l.1050 p.205	1	FP94SN2	535,70 EUR/uni.
Univ. IP44 a.1400 l.1300 p.205	1	FP95SN2	599,81 EUR/uni.



FP91SN2

Armários IP 54, altura 1400 mm

Designação	Emb.	Referência	Preço
Univ. IP54 a.1400 l.300 p.205	1	FP91SW2	443,71 EUR/uni.
Univ. IP54 a.1400 l.550 p.205	1	FP92SW2	530,57 EUR/uni.
Univ. IP54 a.1400 l.800 p.205	1	FP93SW2	597,87 EUR/uni.
Univ. IP54 a.1400 l.1050 p.205	1	FP94SW2	799,79 EUR/uni.
Univ. IP54 a.1400 l.1300 p.205	1	FP95SW2	959,74 EUR/uni.



FP01SN2

Armários IP 44, altura 1550 mm

Designação	Emb.	Referência	Preço
Univ. IP44 a.1550 l.300 p.205	1	FP01SN2	353,96 EUR/uni.
Univ. IP44 a.1550 l.550 p.205	1	FP02SN2	459,04 EUR/uni.
Univ. IP44 a.1550 l.800 p.205	1	FP03SN2	542,61 EUR/uni.
Univ. IP44 a.1550 l.1050 p.205	1	FP04SN2	679,55 EUR/uni.
Univ. IP44 a.1550 l.1300 p.205	1	FP05SN2	725,76 EUR/uni.



FP11SN2

Armários IP 44, altura 1700 mm

Designação	Emb.	Referência	Preço
Univ. IP44 a.1700 l.300 p.205	1	FP11SN2	432,72 EUR/uni.
Univ. IP44 a.1700 l.550 p.205	1	FP12SN2	514,93 EUR/uni.
Univ. IP44 a.1700 l.800 p.205	1	FP13SN2	602,45 EUR/uni.
Univ. IP44 a.1700 l.1050 p.205	1	FP14SN2	733,79 EUR/uni.
Univ. IP44 a.1700 l.1300 p.205	1	FP15SN2	768,73 EUR/uni.



FP21SN2

Armários IP 44, altura 1950 mm

Designação	Emb.	Referência	Preço
Univ. IP44 a.1950 l.300 p.205	1	FP21SN2	581,89 EUR/uni.
Univ. IP44 a.1950 l.550 p.205	1	FP22SN2	635,37 EUR/uni.
Univ. IP44 a.1950 l.800 p.205	1	FP23SN2	735,78 EUR/uni.
Univ. IP44 a.1950 l.1050 p.205	1	FP24SN2	871,59 EUR/uni.
Univ. IP44 a.1950 l.1300 p.205	1	FP25SN2	1.150,60 EUR/uni.



FP21SW2

Armários IP 54, altura 1950 mm

Designação	Emb.	Referência	Preço
Univ. IP54 a.1950 l.300 p.205	1	FP21SW2	662,01 EUR/uni.
Univ. IP54 a.1950 l.550 p.205	1	FP22SW2	789,54 EUR/uni.
Univ. IP54 a.1950 l.800 p.205	1	FP23SW2	865,23 EUR/uni.
Univ. IP54 a.1950 l.1050 p.205	1	FP24SW2	1.079,25 EUR/uni.
Univ. IP54 a.1950 l.1300 p.205	1	FP25SW2	1.251,40 EUR/uni.



FZ104N

Portas transparentes para armários IP 44

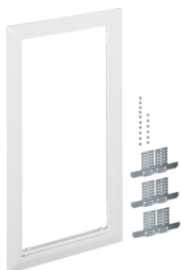
Designação	Emb.	Referência	Preço
Porta transp. IP44 a.650 l.550	1	FZ104N	155,21 EUR/uni.
Porta transp. IP44 a.800 l.550	1	FZ106N	162,58 EUR/uni.
Porta transp. IP44 a.950 l.550	1	FZ110N	188,92 EUR/uni.
Porta transp. IP44 a.1100 l.550	1	FZ102N	202,07 EUR/uni.
Porta transp. IP44 a.1100 l.1050	1	FZ164N	336,22 EUR/jogo
Porta transp. IP44 a.1250 l.550	1	FZ101N	224,68 EUR/uni.
Porta transp. IP44 a.1400 l.550	1	FZ103N	255,43 EUR/uni.



FZ011B

Aro de remate altura 500 mm

Designação	Emb.	Referência	Preço
Aro de remate IP44 a.500 l.300	1	FZ011B	98,06 EUR/uni.
Aro de remate IP44 a.500 l.550	1	FZ012B	105,75 EUR/uni.
Aro de remate IP44 a.500 l.800	1	FZ013B	123,55 EUR/uni.
Aro de remate IP44 a.500 l.1050	1	FZ014B	140,40 EUR/uni.
Aro de remate IP44 a.500 l.1300	1	FZ015B	148,50 EUR/uni.



FZ021B

Aro de remate altura 650 mm

Designação	Emb.	Referência	Preço
Aro de remate IP44 a.650 l.300	1	FZ021B	101,87 EUR/uni.
Aro de remate IP44 a.650 l.550	1	FZ022B	109,43 EUR/uni.
Aro de remate IP44 a.650 l.800	1	FZ023B	125,10 EUR/uni.
Aro de remate IP44 a.650 l.1050	1	FZ024B	149,87 EUR/uni.
Aro de remate IP44 a.650 l.1300	1	FZ025B	157,98 EUR/uni.



FZ11B

Aro de remate altura 800 mm

Designação	Emb.	Referência	Preço
Aro de remate IP44 a.800 l.300	1	FZ11B	103,13 EUR/uni.
Aro de remate IP44 a.800 l.550	1	FZ12B	112,75 EUR/uni.
Aro de remate IP44 a.800 l.800	1	FZ13B	124,55 EUR/uni.
Aro de remate IP44 a.800 l.1050	1	FZ14B	160,66 EUR/uni.
Aro de remate IP44 a.800 l.1300	1	FZ15B	171,46 EUR/uni.



FZ21B

Aro de remate altura 950 mm

Designação	Emb.	Referência	Preço
Aro de remate IP44 a.950 l.300	1	FZ21B	108,43 EUR/uni.
Aro de remate IP44 a.950 l.550	1	FZ22B	119,36 EUR/uni.
Aro de remate IP44 a.950 l.800	1	FZ23B	126,33 EUR/uni.
Aro de remate IP44 a.950 l.1050	1	FZ24B	174,17 EUR/uni.
Aro de remate IP44 a.950 l.1300	1	FZ25B	186,31 EUR/uni.



FZ31B

Aro de remate altura 1100 mm

Designação	Emb.	Referência	Preço
Aro de remate IP44 a.1100 l.300	1	FZ31B	121,51 EUR/uni.
Aro de remate IP44 a.1100 l.550	1	FZ32B	124,55 EUR/uni.
Aro de remate IP44 a.1100 l.800	1	FZ33B	136,80 EUR/uni.
Aro de remate IP44 a.1100 l.1050	1	FZ34B	182,26 EUR/uni.
Aro de remate IP44 a.1100 l.1300	1	FZ35B	193,07 EUR/uni.



FZ41B

Aro de remate altura 1250 mm

Designação	Emb.	Referência	Preço
Aro de remate IP44 a.1250 l.300	1	FZ41B	132,29 EUR/uni.
Aro de remate IP44 a.1250 l.550	1	FZ42B	153,91 EUR/uni.
Aro de remate IP44 a.1250 l.800	1	FZ43B	167,42 EUR/uni.
Aro de remate IP44 a.1250 l.1050	1	FZ44B	201,16 EUR/uni.
Aro de remate IP44 a.1250 l.1300	1	FZ45B	210,61 EUR/uni.



FZ51B

Aro de remate altura 1400 mm

Designação	Emb.	Referência	Preço
Aro de remate IP44 a.1400 l.300	1	FZ51B	144,46 EUR/uni.
Aro de remate IP44 a.1400 l.550	1	FZ52B	169,30 EUR/uni.
Aro de remate IP44 a.1400 l.800	1	FZ53B	179,48 EUR/uni.
Aro de remate IP44 a.1400 l.1050	1	FZ54B	209,27 EUR/uni.
Aro de remate IP44 a.1400 l.1300	1	FZ55B	221,40 EUR/uni.



FZ451N

Fechaduras para armários IP 44

Designação	Emb.	Referência	Preço
Fechadura p/IP44 quadrada 7mm	1	FZ451N	26,72 EUR/uni.
Fechadura p/IP44 triangular 7mm	1	FZ450N	26,72 EUR/uni.
Fechadura p/IP44 barra dupla 3mm	1	FZ449N	26,72 EUR/uni.
Fechadura p/IP44 selável	1	FZ823N	10,67 EUR/uni.
Fechadura p/IP44 chave 1242E	1	FZ597N	38,84 EUR/uni.
Fechadura p/IP44 selável chave 1242E	1	FZ824N	41,84 EUR/uni.
Fechadura p/IP44 chave 405	1	FZ452N	38,84 EUR/uni.
Fechadura p/IP44 chave 455	1	FZ453N	38,84 EUR/uni.
Fecho plástico FW/universo IP44	1	FZ598N	5,99 EUR/uni.



FZ518N

Fechaduras para armários IP 44 / IP 54

Designação	Emb.	Referência	Preço
Fecho escamot. p/IP44/IP54 chave 1242E	1	FZ508N	86,50 EUR/unid.
Fecho escamot. p/IP44/IP54 chave 455	1	FZ518N	86,50 EUR/unid.
Fecho alavanca p/IP44/IP54	1	FZ532N	46,68 EUR/unid.
Fecho alavanca p/IP44/IP54 chave 1333	1	FZ533N	66,09 EUR/unid.
Fecho alavanca p/IP44/IP54 chave 405	1	FZ533N2	66,09 EUR/unid.
Fecho alavanca p/IP44/IP54 chave 455	1	FZ533N3	66,09 EUR/unid.
Fecho alavanca p/IP44/IP54 chave 1242E	1	FZ533N5	66,09 EUR/unid.
Fecho em T p/IP44/IP54	1	FZ530N	46,68 EUR/unid.
Fecho em T p/IP44/IP54 chave 1333	1	FZ531N	66,09 EUR/unid.
Fecho em T p/IP44/IP54 chave 405	1	FZ531N2	66,09 EUR/unid.
Fecho em T p/IP44/IP54 chave 455	1	FZ531N3	66,09 EUR/unid.
Fecho em T p/IP44/IP54 chave 1242E	1	FZ531N5	66,09 EUR/unid.



FZ501N

Fechaduras para armários IP 54

Designação	Emb.	Referência	Preço
Fechadura p/IP54 barra dupla 3mm	1	FZ501N	18,42 EUR/unid.
Fechadura p/IP54 triangular 7mm	1	FZ502N	18,42 EUR/unid.
Fechadura p/IP54 quadrada 7mm	1	FZ503N	18,42 EUR/unid.



FZ833N

Cremones para fecho escamoteável

Designação	Emb.	Referência	Preço
Cremona assimétrico a.500 IP44/IP54	1	FZ833N	31,20 EUR/unid.
Cremona assimétrico a.650 IP44/IP54	1	FZ834N	31,50 EUR/unid.
Cremona assimétrico a.800 IP44/IP54	1	FZ835N	31,82 EUR/unid.
Cremona assimétrico a.950 IP44/IP54	1	FZ836N	32,12 EUR/unid.
Cremona assimétrico a.1100 IP44/IP54	1	FZ837N	32,46 EUR/unid.
Cremona assimétrico a.1250 IP44/IP54	1	FZ838N	32,78 EUR/unid.
Cremona assimétrico a.1400 IP44/IP54	1	FZ839N	33,11 EUR/unid.
Cremona assimétrico a.1550 IP44/IP54	1	FZ840N	33,45 EUR/unid.
Cremona assimétrico a.1700 IP44/IP54	1	FZ841N	33,77 EUR/unid.
Cremona assimétrico a.1850 IP44/IP54	1	FZ832N	34,12 EUR/unid.



FZ611N

Pedestais com altura de 100 mm

Designação	Emb.	Referência	Preço
Pedestal a.100 l.300 p.205	1	FZ611N	117,29 EUR/unid.
Pedestal a.100 l.550 p.205	1	FZ612N	123,04 EUR/unid.
Pedestal a.100 l.800 p.205	1	FZ613N	129,97 EUR/unid.
Pedestal a.100 l.1050 p.205	1	FZ614N	133,46 EUR/unid.
Pedestal a.100 l.1300 p.205	1	FZ615N	148,50 EUR/unid.



FZ621N

Pedestais com altura de 200 mm

Designação	Emb.	Referência	Preço
Pedestal a.200 l.300 p.205	1	FZ621N	147,24 EUR/unid.
Pedestal a.200 l.550 p.205	1	FZ622N	158,93 EUR/unid.
Pedestal a.200 l.800 p.205	1	FZ623N	171,53 EUR/unid.
Pedestal a.200 l.1050 p.205	1	FZ624N	187,32 EUR/unid.
Pedestal a.200 l.1300 p.205	1	FZ625N	206,57 EUR/unid.



Kits de ligação

Designação	Emb.	Referência	Preço
Kit lig. horiz. p.205 IP44/IP54	1	FZ737B	42,64 EUR/uni.
Kit lig. vert. l.300 p.205 IP44/IP54	1	FZ441B	31,18 EUR/uni.
Kit lig. vert. l.550 p.205 IP44/IP54	1	FZ442B	35,68 EUR/uni.
Kit lig. vert. l.800 p.205 IP44/IP54	1	FZ443B	42,47 EUR/uni.
Kit lig. vert. l.1050 p.205 IP44/IP54	1	FZ444B	47,42 EUR/uni.
Kit lig. vert. l.1300 p.205 IP44/IP54	1	FZ445B	50,94 EUR/uni.
Kit de associação p/pedestal universo	1	FZ714	6,41 EUR/uni.

FZ737B



Placas passa-cabos

Designação	Emb.	Referência	Preço
Placa passa-cabos p/cabos IP44/IP54	1	FZ426	13,03 EUR/uni.
Placa passa-cabos traseira IP44/IP54	1	FZ428	14,84 EUR/uni.
Placa passa-cabos p/tubos IP44/IP54	1	FZ425	13,03 EUR/uni.
Placa passa-cabos lisa IP44/IP54	1	FZ468N	17,93 EUR/uni.
Placa passa-cabos p/bucins IP44/IP54	1	FZ460N	17,93 EUR/uni.
Jogo de tampas p/passa-cabos flexível	1	FZ401	11,10 EUR/uni.
Tampa lateral esq. p/arm. IP44/IP54	1	FZ427L	27,16 EUR/uni.
Tampa lateral dir. p/arm. IP44/IP54	1	FZ427R	27,16 EUR/uni.

FZ426



Suportes de barramentos de ligação rápida

Designação	Emb.	Referência	Preço
Sup. barram. lig. ráp. lateral p/IP44	1	UZ00K2	4,21 EUR/uni.

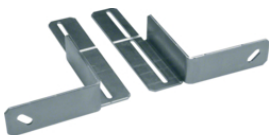
UZ00K2



Calhas de junção horizontal

Designação	Emb.	Referência	Preço
Calha de junção horizontal l.300	1	FZ441N	63,17 EUR/uni.
Calha de junção horizontal l.550	1	FZ442N	71,67 EUR/uni.
Calha de junção horizontal l.800	1	FZ443N	80,17 EUR/uni.
Calha de junção horizontal l.1050	1	FZ444N	91,53 EUR/uni.
Calha de junção horizontal l.1300	1	FZ445N	111,36 EUR/uni.

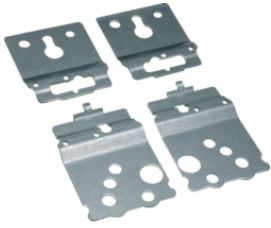
FZ443N



Patas de montagem encastrada

Designação	Emb.	Referência	Preço
Jogo 4 patas fix. encast. p/arm. IP44	1	FZ900	68,03 EUR/jogo

FZ900



Patas de fixação mural

Designação	Emb.	Referência	Preço
Jogo 4 patas fix. mural p/arm. IP44/IP54	1	FZ803B	9,55 EUR/jogo

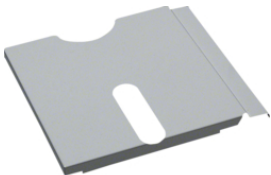
FZ803B



Calha para fixação mural

Designação	Emb.	Referência	Preço
Calha p/fixação mural p/IP44/IP54	1	FZ890N	88,06 EUR/uni.

FZ890N



Porta-esquemas

Designação	Emb.	Referência	Preço
Porta esquemas rígido p/IP4 perfil	1	FZ707	19,60 EUR/uni.
Porta esquemas flexível p/colar	10	FZ794	4,63 EUR/uni.

FZ707



Pintura com bomba aerosol

Designação	Emb.	Referência	Preço
Bomba aerossol RAL 9010	6	FZ792N	18,38 EUR/uni.
Caneta para retoques RAL 9010	1	FZ791N	13,48 EUR/uni.

FZ792N

Armários de distribuição classe I e II para superfície: para a distribuição <= 630 A em locais de uso terciário e profissional; os armários recebem as unidades de equipamento do sistema universo.



Classe I porta opaca, altura 500 mm

Designação	Emb.	Referência	Preço
Univ. IP54 CL I a.500 l.550 p.275	1	FT32E	268,32 EUR/uni.
Univ. IP54 CL I a.500 l.800 p.275	1	FT33E	333,08 EUR/uni.
Univ. IP54 CL I a.500 l.1050 p.275	1	FT34E	432,34 EUR/uni.

FT32E



Classe I porta opaca, altura 650 mm

Designação	Emb.	Referência	Preço
Univ. IP54 CL I a.650 l.550 p.275	1	FT42E	306,88 EUR/uni.

FT42E



Classe I porta opaca, altura 800 mm

Designação	Emb.	Referência	Preço
Univ. IP54 CL I a.800 l.550 p.275	1	FT52E	321,62 EUR/uni.
Univ. IP54 CL I a.800 l.800 p.275	1	FT53E	420,23 EUR/uni.

FT52E



Classe I porta opaca, altura 1100 mm

Designação	Emb.	Referência	Preço
Univ. IP54 CL I a.1100 l.550 p.275	1	FT72E	404,39 EUR/uni.
Univ. IP54 CL I a.1100 l.800 p.275	1	FT73E	507,22 EUR/uni.
Univ. IP54 CL I a.1100 l.1050 p.275	1	FT74E	710,40 EUR/uni.

FT72E



Classe I porta opaca, altura 1400 mm

Designação	Emb.	Referência	Preço
Univ. IP54 CL I a.1400 l.550 p.350	1	FT92G	570,48 EUR/uni.
Univ. IP54 CL I a.1400 l.800 p.350	1	FT93G	680,31 EUR/uni.
Univ. IP54 CL I a.1400 l.1050 p.350	1	FT94G	919,67 EUR/uni.

FT73S



FA22G

Classe I porta opaca, altura 1850 mm

Designação	Emb.	Referência	Preço
Univ. IP54 CL I a.1850 l.550 p.350	1	FA22G	782,98 EUR/uni.
Univ. IP54 CL I a.1850 l.800 p.350	1	FA23G	918,20 EUR/uni.
Univ. IP54 CL I a.1850 l.1050 p.350	1	FA24G	1.299,17 EUR/uni.
Univ. IP54 CL I a.1850 l.1300 p.350	1	FA25G	1.439,67 EUR/uni.



FT31S

Classe II porta opaca, altura 500 mm

Designação	Emb.	Referência	Preço
Univ. IP54 PO a.500 l.300 p.275	1	FT31S	370,13 EUR/uni.
Univ. IP54 PO a.500 l.550 p.275	1	FT32S	439,80 EUR/uni.
Univ. IP54 PO a.500 l.800 p.275	1	FT33S	499,92 EUR/uni.
Univ. IP54 PO a.500 l.1050 p.275	1	FT34S	646,53 EUR/uni.



FA22U

Classe II porta transparente, altura 500 mm

Designação	Emb.	Referência	Preço
Univ. IP54 PT a.500 l.550 p.275	1	FT32L	488,71 EUR/uni.
Univ. IP54 PT a.500 l.800 p.275	1	FT33L	555,43 EUR/uni.
Univ. IP54 PT a.500 l.1050 p.275	1	FT34L	718,38 EUR/uni.



FT41S

Classe II porta opaca, altura 650 mm

Designação	Emb.	Referência	Preço
Univ. IP54 PO a.650 l.300 p.275	1	FT41S	396,58 EUR/uni.
Univ. IP54 PO a.650 l.550 p.275	1	FT42S	431,65 EUR/uni.
Univ. IP54 PO a.650 l.800 p.275	1	FT43S	486,43 EUR/uni.
Univ. IP54 PO a.650 l.1050 p.275	1	FT44S	628,84 EUR/uni.



FA22U

Classe II porta transparente, altura 650 mm

Designação	Emb.	Referência	Preço
Univ. IP54 PT a.650 l.550 p.275	1	FT42L	511,41 EUR/uni.
Univ. IP54 PT a.650 l.800 p.275	1	FT43L	584,82 EUR/uni.



FT51S

Classe II porta opaca, altura 800 mm

Designação	Emb.	Referência	Preço
Univ. IP54 PO a.800 l.300 p.275	1	FT51S	415,78 EUR/uni.
Univ. IP54 PO a.800 l.550 p.275	1	FT52S	480,70 EUR/uni.
Univ. IP54 PO a.800 l.800 p.275	1	FT53S	552,78 EUR/uni.
Univ. IP54 PO a.800 l.1050 p.275	1	FT54S	711,42 EUR/uni.



FA22U

Classe II porta transparente, altura 800 mm

Designação	Emb.	Referência	Preço
Univ. IP54 PT a.800 l.550 p.275	1	FT52L	534,11 EUR/uni.
Univ. IP54 PT a.800 l.800 p.275	1	FT53L	614,20 EUR/uni.
Univ. IP54 PT a.800 l.1050 p.275	1	FT54L	790,51 EUR/uni.



FT61S

Classe II porta opaca, altura 950 mm

Designação	Emb.	Referência	Preço
Univ. IP54 PO a.950 l.300 p.275	1	FT61S	420,60 EUR/uni.
Univ. IP54 PO a.950 l.550 p.275	1	FT62S	501,31 EUR/uni.
Univ. IP54 PO a.950 l.800 p.275	1	FT63S	563,48 EUR/uni.
Univ. IP54 PO a.950 l.1050 p.275	1	FT64S	725,60 EUR/uni.



FA22U

Classe II porta transparente, altura 950 mm

Designação	Emb.	Referência	Preço
Univ. IP54 PT a.950 l.550 p.275	1	FT62L	557,02 EUR/uni.
Univ. IP54 PT a.950 l.800 p.275	1	FT63L	644,97 EUR/uni.
Univ. IP54 PT a.950 l.1050 p.275	1	FT64L	806,21 EUR/uni.



FT71S

Classe II porta opaca, altura 1100 mm

Designação	Emb.	Referência	Preço
Univ. IP54 PO a.1100 l.300 p.275	1	FT71S	451,83 EUR/uni.
Univ. IP54 PO a.1100 l.550 p.275	1	FT72S	531,14 EUR/uni.
Univ. IP54 PO a.1100 l.800 p.275	1	FT73S	608,06 EUR/uni.
Univ. IP54 PO a.1100 l.1050 p.275	1	FT74S	784,79 EUR/uni.



FA22U

Classe II porta transparente, altura 1100 mm

Designação	Emb.	Referência	Preço
Univ. IP54 PT a.1100 l.550 p.275	1	FT72L	590,12 EUR/uni.
Univ. IP54 PT a.1100 l.800 p.275	1	FT73L	675,63 EUR/uni.
Univ. IP54 PT a.1100 l.1050 p.275	1	FT74L	871,98 EUR/uni.



FT82S

Classe II porta opaca, altura 1250 mm

Designação	Emb.	Referência	Preço
Univ. IP54 PO a.1250 l.550 p.275	1	FT82S	558,89 EUR/uni.
Univ. IP54 PO a.1250 l.800 p.275	1	FT83S	664,79 EUR/uni.
Univ. IP54 PO a.1250 l.1050 p.275	1	FT84S	816,93 EUR/uni.



FT82L

Classe II porta transparente, altura 1250 mm

Designação	Emb.	Referência	Preço
Univ. IP54 PT a.1250 l.550 p.275	1	FT82L	621,00 EUR/uni.
Univ. IP54 PT a.1250 l.800 p.275	1	FT83L	738,63 EUR/uni.
Univ. IP54 PT a.1250 l.1050 p.275	1	FT84L	907,73 EUR/uni.



FT92S

Classe II porta opaca, altura 1400 mm

Designação	Emb.	Referência	Preço
Univ. IP54 PO a.1400 l.550 p.275	1	FT92S	596,16 EUR/uni.
Univ. IP54 PO a.1400 l.800 p.275	1	FT93S	671,79 EUR/uni.
Univ. IP54 PO a.1400 l.1050 p.275	1	FT94S	898,64 EUR/uni.
Univ. IP54 PO a.1400 l.1300 p.275	1	FT95S	966,49 EUR/uni.
Univ. IP54 PO a.1400 l.550 p.350	1	FT92H	701,34 EUR/uni.
Univ. IP54 PO a.1400 l.800 p.350	1	FT93H	781,95 EUR/uni.
Univ. IP54 PO a.1400 l.1050 p.350	1	FT94H	1.057,09 EUR/uni.



FT92L

Classe II porta transparente, altura 1400 mm

Designação	Emb.	Referência	Preço
Univ. IP54 PT a.1400 l.550 p.275	1	FT92L	662,37 EUR/uni.
Univ. IP54 PT a.1400 l.800 p.275	1	FT93L	746,49 EUR/uni.
Univ. IP54 PT a.1400 l.1050 p.275	1	FT94L	998,53 EUR/uni.



FA22U

Classe II porta opaca, altura 1850 mm

Designação	Emb.	Referência	Preço
Univ. IP54 PO a.1850 l.300 p.275	1	FA21S	612,87 EUR/uni.
Univ. IP54 PO a.1850 l.550 p.275	1	FA22S	749,29 EUR/uni.
Univ. IP54 PO a.1850 l.800 p.275	1	FA23S	819,67 EUR/uni.
Univ. IP54 PO a.1850 l.1050 p.275	1	FA24S	1.030,88 EUR/uni.
Univ. IP54 PO a.1850 l.1300 p.275	1	FA25S	1.123,91 EUR/uni.
Univ. IP54 PO a.1850 l.300 p.350	1	FA21H	735,88 EUR/uni.
Univ. IP54 PO a.1850 l.550 p.350	1	FA22H	899,67 EUR/uni.
Univ. IP54 PO a.1850 l.800 p.350	1	FA23H	1.055,42 EUR/uni.
Univ. IP54 PO a.1850 l.1050 p.350	1	FA24H	1.493,31 EUR/uni.
Univ. IP54 PO a.1850 l.1300 p.350	1	FA25H	1.654,81 EUR/uni.



FA22L

Classe II porta transparente, altura 1850 mm

Designação	Emb.	Referência	Preço
Univ. IP54 PT a.1850 l.550 p.275	1	FA22L	832,51 EUR/uni.
Univ. IP54 PT a.1850 l.800 p.275	1	FA23L	910,70 EUR/uni.
Univ. IP54 PT a.1850 l.1050 p.275	1	FA24L	1.145,45 EUR/uni.
Univ. IP54 PT a.1850 l.1300 p.275	1	FA25L	1.248,78 EUR/uni.
Univ. IP54 PT a.1850 l.550 p.350	1	FA22U	999,59 EUR/uni.
Univ. IP54 PT a.1850 l.800 p.350	1	FA23U	1.172,71 EUR/uni.
Univ. IP54 PT a.1850 l.1050 p.350	1	FA24U	1.659,19 EUR/uni.
Univ. IP54 PT a.1850 l.1300 p.350	1	FA25U	1.838,68 EUR/uni.



FZ631

Pedestais com altura de 100 mm

Designação	Emb.	Referência	Preço
Pedestal a.100 l.300 p.275	1	FZ631	130,97 EUR/uni.
Pedestal a.100 l.550 p.275	1	FZ632	137,84 EUR/uni.
Pedestal a.100 l.800 p.275	1	FZ633	152,58 EUR/uni.
Pedestal a.100 l.1050 p.275	1	FZ634	181,74 EUR/uni.
Pedestal a.100 l.1300 p.275	1	FZ635	183,61 EUR/uni.
Pedestal a.100 l.550 p.350	1	FZ652	177,86 EUR/uni.
Pedestal a.100 l.800 p.350	1	FZ653	195,25 EUR/uni.
Pedestal a.100 l.1050 p.350	1	FZ654	224,19 EUR/uni.
Pedestal a.100 l.1300 p.350	1	FZ655	247,31 EUR/uni.



FZ641

Pedestais com altura de 200 mm

Designação	Emb.	Referência	Preço
Pedestal a.200 l.300 p.275	1	FZ641	164,72 EUR/uni.
Pedestal a.200 l.550 p.275	1	FZ642	177,36 EUR/uni.
Pedestal a.200 l.800 p.275	1	FZ643	190,97 EUR/uni.
Pedestal a.200 l.1050 p.275	1	FZ644	217,31 EUR/uni.
Pedestal a.200 l.1300 p.275	1	FZ645	249,77 EUR/uni.
Pedestal a.200 l.550 p.350	1	FZ662	202,59 EUR/uni.
Pedestal a.200 l.800 p.350	1	FZ663	228,90 EUR/uni.
Pedestal a.200 l.1050 p.350	1	FZ664	264,69 EUR/uni.
Pedestal a.200 l.1300 p.350	1	FZ665	294,68 EUR/uni.



FZ507

Fechaduras

Designação	Emb.	Referência	Preço
Fechadura p/IP54/IP65 chave 1242E	1	FZ507	38,84 EUR/uni.
Fechadura p/IP54/IP65 chave 405	1	FZ526	38,84 EUR/uni.
Fechadura p/IP54/IP65 chave 455	1	FZ527	38,84 EUR/uni.
Fechadura p/IP54/IP65 barra dupla 3mm	1	FZ501	18,42 EUR/uni.
Fechadura p/IP54/IP65 triangular 7mm	1	FZ502	18,42 EUR/uni.
Fechadura p/IP54/IP65 quadrada 7mm	1	FZ503	18,42 EUR/uni.
Fecho escamot. p/IP54/IP65 chave 1242E	1	FZ508	86,50 EUR/uni.
Fecho em T p/IP54/IP55	1	FZ530	46,68 EUR/uni.
Fecho em T p/IP54/IP55 chave 1333	1	FZ531	66,09 EUR/uni.
Fecho alavanca p/IP54/IP55	1	FZ532	46,68 EUR/uni.
Fecho alavanca p/IP54/IP55 chave 1333	1	FZ533	66,09 EUR/uni.



FZ721

Kits de ligação

Designação	Emb.	Referência	Preço
Kit lig. horiz. p.275/350 IP54	1	FZ721	42,64 EUR/uni.
Kit lig. vert. l.550 p.275/350 IP54	1	FZ720	35,68 EUR/uni.
Kit lig. vert. l.800 p.275/350 IP54	1	FZ718	42,47 EUR/uni.
Kit lig. vert. l.1050 p.275/350 IP54	1	FZ719	45,58 EUR/uni.
Kit de associação p/pedestal universo	1	FZ714	6,41 EUR/uni.



FZ404

Placas passa-cabos

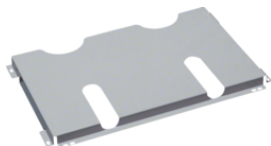
Designação	Emb.	Referência	Preço
Placa passa-cabos lisa IP54	5	FZ404	17,93 EUR/uni.
Placa passa-cabos p/bucins IP54	5	FZ406M	17,93 EUR/uni.
Placa passa-cabos lisa metal. IP54	1	FZ422	13,89 EUR/uni.
Placa passa-cabos p/cabos IP54	5	FZ402	54,01 EUR/uni.
Jogo de tampas p/passa-cabos flexível	1	FZ401	11,10 EUR/uni.
Placa passa-cabos plástica lateral IP55	1	FZ447	27,16 EUR/uni.



FZ417

Grelhas de ventilação

Designação	Emb.	Referência	Preço
Par de grelhas de ventilação IP2X	1	FZ417	40,30 EUR/uni.



FZ710

Porta-esquemas

Designação	Emb.	Referência	Preço
Porta esquemas rígido p/IP5 perfil	1	FZ710	27,06 EUR/uni.
Porta esquemas flexível p/colar	10	FZ794	4,63 EUR/uni.



FZ441

Calhas de junção horizontal

Designação	Emb.	Referência	Preço
Calha de junção horizontal I.300	1	FZ441	81,99 EUR/uni.
Calha de junção horizontal I.550	1	FZ442	120,60 EUR/uni.
Calha de junção horizontal I.800	1	FZ443	138,35 EUR/uni.
Calha de junção horizontal I.1050	1	FZ444	160,64 EUR/uni.
Calha de junção horizontal I.1300	1	FZ445	110,90 EUR/uni.



FL672Z

Pintura com bomba aerosol

Designação	Emb.	Referência	Preço
Bomba aerossol RAL 7035	1	FL672Z	19,53 EUR/uni.

Armários estanques IP 65 em poliéster. Classe de protecção: IP 65 segundo EN 60529 e IK 10 segundo EN 50102
 - contactos indirectos, classe II conforme IEC 536 (porta fechada à chave),
 - condições climáticas: classe T3 conforme IEC 68-2 ,muito resistente à corrosão.



FL32S

Sem protecção UV, altura 550

Designação	Emb.	Referência	Preço
Univ. IP65 a.550 l.600 p.300	1	FL32S	483,04 EUR/uní.
Univ. IP65 a.550 l.850 p.300	1	FL33S	579,63 EUR/uní.
Univ. IP65 a.550 l.1100 p.300	1	FL34S	695,57 EUR/uní.



FL52S

Sem protecção UV, altura 850

Designação	Emb.	Referência	Preço
Univ. IP65 a.850 l.600 p.300	1	FL52S	517,25 EUR/uní.
Univ. IP65 a.850 l.850 p.300	1	FL53S	655,62 EUR/uní.
Univ. IP65 a.850 l.1100 p.300	1	FL54S	819,57 EUR/uní.



FL72S

Sem protecção UV, altura 1150

Designação	Emb.	Referência	Preço
Univ. IP65 a.1150 l.600 p.300	1	FL72S	632,48 EUR/uní.
Univ. IP65 a.1150 l.850 p.300	1	FL73S	713,01 EUR/uní.
Univ. IP65 a.1150 l.1100 p.300	1	FL74S	891,29 EUR/uní.



FL32SP

Com protecção UV, altura 550

Designação	Emb.	Referência	Preço
Univ. IP65 UV a.550 l.600 p.300	1	FL32SP	568,27 EUR/uní.
Univ. IP65 UV a.550 l.850 p.300	1	FL33SP	681,99 EUR/uní.
Univ. IP65 UV a.550 l.1100 p.300	1	FL34SP	818,31 EUR/uní.



FL52SP

Com protecção UV, altura 850

Designação	Emb.	Referência	Preço
Univ. IP65 UV a.850 l.600 p.300	1	FL52SP	646,56 EUR/uní.
Univ. IP65 UV a.850 l.850 p.300	1	FL53SP	819,57 EUR/uní.
Univ. IP65 UV a.850 l.1100 p.300	1	FL54SP	1.024,42 EUR/uní.



FL72SP

Com protecção UV, altura 1150

Designação	Emb.	Referência	Preço
Univ. IP65 UV a.1150 l.600 p.300	1	FL72SP	790,61 EUR/uni.
Univ. IP65 UV a.1150 l.850 p.300	1	FL73SP	891,29 EUR/uni.
Univ. IP65 UV a.1150 l.1100 p.300	1	FL74SP	1.114,05 EUR/uni.



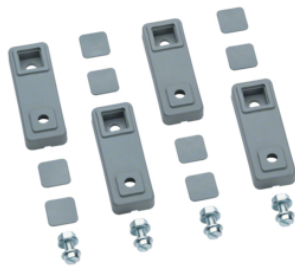
FZ501

Fechaduras

Designação	Emb.	Referência	Preço
Fechadura p/IP54/IP65 barra dupla 3mm	1	FZ501	18,42 EUR/uni.
Fechadura p/IP54/IP65 triangular 7mm	1	FZ502	18,42 EUR/uni.
Fechadura p/IP54/IP65 quadrada 7mm	1	FZ503	18,42 EUR/uni.
Fechadura p/IP54/IP65 chave 1242E	1	FZ507	38,84 EUR/uni.
Fechadura p/IP54/IP65 chave 405	1	FZ526	38,84 EUR/uni.
Fechadura p/IP54/IP65 chave 455	1	FZ527	38,84 EUR/uni.
Fecho escamot. p/IP54/IP65 chave 1242E	1	FZ508	86,50 EUR/uni.
Fecho em T p/IP54/IP55	1	FZ530	46,68 EUR/uni.
Fecho em T p/IP54/IP55 chave 1333	1	FZ531	66,09 EUR/uni.
Fecho alavanca p/IP54/IP55	1	FZ532	46,68 EUR/uni.
Fecho alavanca p/IP54/IP55 chave 1333	1	FZ533	66,09 EUR/uni.

Porta-esquemas

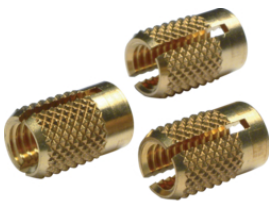
Designação	Emb.	Referência	Preço
Porta esquemas metal. RAL 7035 p/colar	1	FZ795D	13,58 EUR/uni.



FL863Z

Patas de fixação mural

Designação	Emb.	Referência	Preço
Jogo 4 patas fixação p/arm. poliéster	1	FL863Z	9,80 EUR/uni.



FZ801

Porcas M6, para encaixar

Designação	Emb.	Referência	Preço
Jogo 100 porcas de botão M6	1	FZ801	57,16 EUR/uni.



UK21A3

Disjuntores e interruptores x160

Designação	Emb.	Referência	Preço
Unid. p/disj. x160 1x12M a.300 l.250	1	UK21A3	59,10 EUR/uni.
Unid. p/disj. x160 1x24M a.300 l.500	1	UK22A2	70,47 EUR/uni.



UK21B2

Disjuntores e interruptores x250

Designação	Emb.	Referência	Preço
Unid. p/disj. x250 a.300 l.250	1	UK21B2	61,37 EUR/uni.
Unid. p/disj. x250 mot. a.300 l.250	1	UK21B2M	85,51 EUR/uni.
Unid. p/disj. x250+dif. a.450 l.250	1	UK31B4	104,56 EUR/uni.
Unid. p/disj. x250 a.300 l.500	1	UK22B5	70,47 EUR/uni.
Unid. p/disj. x250 horiz. a.300 l.500	1	UK22B3	70,47 EUR/uni.



UK21BL2

Disjuntores h250

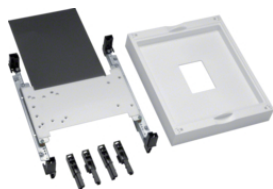
Designação	Emb.	Referência	Preço
Unid. p/disj. h250 a.300 l.250	1	UK21BL2	110,29 EUR/uni.
Unid. p/disj. h250 mot. a.300 l.250	1	UK21BL2M	85,51 EUR/uni.
Unid. p/disj. h250 a.300 l.500	1	UK22BL5	70,47 EUR/uni.



UK31C2

Disjuntores e interruptores h630

Designação	Emb.	Referência	Preço
Unid. p/disj. h630 a.450 l.250	1	UK31C2	100,02 EUR/uni.
Unid. p/disj. h630 mot. a.450 l.250	1	UK31C2M	100,02 EUR/uni.
Unid. p/disj. h630+dif. a.600 l.250	1	UK41C3	129,57 EUR/uni.
Unid. p/disj. h630 a.450 l.500	1	UK32C2	117,07 EUR/uni.
Unid. p/disj. h630 mot. a.450 l.500	1	UK32C2M	117,07 EUR/uni.
Unid. p/disj. h630+dif. a.600 l.500	1	UK42C5	150,03 EUR/uni.



UK21R1

Interruptores de comando manual

Designação	Emb.	Referência	Preço
Unid. p/inter. HA 125/160A a.300 l.250	1	UK21R1	54,22 EUR/uni.
Unid. p/inter. HA 250A a.300 l.250	1	UK21S1	62,10 EUR/uni.
Unid. p/inter. HA 400A a.450 l.500	1	UK32T1	110,46 EUR/uni.
Unid. p/inter. HA 630A a.600 l.500	1	UK42T1	116,28 EUR/uni.



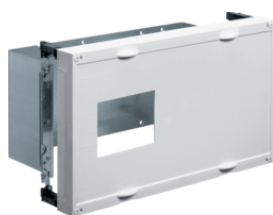
Inversores de comando manual

Designação	Emb.	Referência	Preço
Unid. p/inv. HI 125-400A a.300 I.500	1	UK22U1	93,20 EUR/uni.
Unid. p/inv. HI 630A a.450 I.500	1	UK32U1	114,01 EUR/uni.

UK22U1

Inversores modulares de comando motorizado

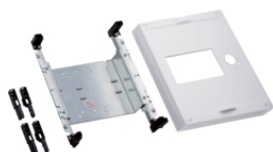
Designação	Emb.	Referência	Preço
Unid. p/inv. HIC modular a.300 I.500	1	UK22V2	70,47 EUR/uni.



Inversores de comando motorizado

Designação	Emb.	Referência	Preço
Unid. p/inv. HIB 125-400A a.300 I.500	1	UK22V1	93,20 EUR/uni.

UK22V1



Interruptores seccionadores-fusíveis

Designação	Emb.	Referência	Preço
Unid. p/secc. HFD 63-160A a.300 I.25	1	UK21L1A	121,82 EUR/uni.
Unid. p/secc. HFD 250-400A a.450 I.500	1	UK32N1A	140,77 EUR/uni.

UK21L1A



Seccionadores porta-fusíveis

Designação	Emb.	Referência	Preço
Unid. p/secc. LT050/LT052 a.300 I.250	1	UD21D2B	61,07 EUR/uni.
Unid. p/secc. LT150 a.450 I.250	1	UD31D1B	83,11 EUR/uni.
Unid. p/secc. LT250 a.450 I.250	1	UD31D2B	83,11 EUR/uni.
Unid. p/secc. LT050/LT052 a.300 I.500	1	UD22D4B	141,86 EUR/uni.
Unid. p/secc. LT350 a.450 I.500	1	UD32D1B	177,37 EUR/uni.

UD21D2B



UE21D5

Barramentos horizontais

Designação	Emb.	Referência	Preço
Unid. barram. horiz. 400A a.300 l.250	1	UE21D5	187,40 EUR/uni.
Unid. barram. horiz. 250A a.300 l.500	1	UE22D2	275,06 EUR/uni.
Unid. barram. horiz. 400A a.300 l.500	1	UE22D3	319,68 EUR/uni.
Unid. barram. horiz. 630A a.300 l.500	1	UE22D5	325,40 EUR/uni.



UE21D2

Barramentos verticais

Designação	Emb.	Referência	Preço
Unid. barram. vert. 160A a.300 l.250	1	UE21D1	148,46 EUR/uni.
Unid. barram. vert. 250A a.300 l.250	1	UE21D2	159,10 EUR/uni.
Unid. barram. vert. 400A a.300 l.250	1	UE21D3	187,48 EUR/uni.
Unid. barram. vert. 630A a.450 l.250	1	UE31D6	246,56 EUR/uni.
Unid. barram. vert. 630A a.900 l.250	1	UE61D6	748,65 EUR/uni.



UM92E

Ligadores para barramentos verticais

Designação	Emb.	Referência	Preço
Jogo 4 lig. p/int. HA 125/160A	1	UM92E	78,27 EUR/uni.
Jogo 4 lig. p/int. HA 250A	1	UM92P	104,72 EUR/uni.
Jogo 4 lig. p/int. HA 400A	1	UM92G	208,90 EUR/jogo
Jogo 4 lig. p/disj. 250A cmdo dir./rot.	1	UM92U1	72,74 EUR/uni.
Jogo 4 lig. p/disj. 400A cmdo dir.	1	UM92R1	107,98 EUR/uni.
Jogo 4 lig. p/disj. 400A cmdo rot.	1	UM92D1	107,98 EUR/jogo
Jogo 4 lig. p/barramento vert. 160-400A	1	UM92H	31,88 EUR/jogo



Aparelhos modulares, largura 250 mm

Designação	Emb.	Referência	Preço
Unid. p/mod. 1x10M a.150 l.250	1	UD11B3	42,58 EUR/uni.
Unid. p/mod. 1x12M a.225 l.250	1	UD11B4A	50,63 EUR/uni.
Unid. p/mod. 2x10M s/calha a.300 l.250	1	UD21B3	45,14 EUR/uni.
Unid. p/mod. 2x10M c/calha a.300 l.250	1	UD21B6	47,51 EUR/uni.
Unid. p/mod. 3x10M s/calha a.450 l.250	1	UD31B3	78,82 EUR/uni.
Unid. p/mod. 3x10M c/calha a.450 l.250	1	UD31B6	90,70 EUR/uni.

UD11B3



Aparelhos modulares, largura 500 mm

Designação	Emb.	Referência	Preço
Unid. p/mod. 1x24M a.150 l.500	1	UD12B3	52,60 EUR/uni.
Unid. p/mod. 1x24M a.225 l.500	1	UD12B4A	59,08 EUR/uni.
Unid. p/mod. 2x24M s/calha a.300 l.500	1	UD22B3	61,10 EUR/uni.
Unid. p/mod. 2x24M c/calha a.300 l.500	1	UD22B6	71,06 EUR/uni.
Unid. p/mod. 3x24M s/calha a.450 l.500	1	UD32B3	97,42 EUR/uni.
Unid. p/mod. 3x24M c/calha a.450 l.500	1	UD32B6	112,02 EUR/uni.

UD12B3



Para bornes

Designação	Emb.	Referência	Preço
Unid. p/bornes vert. 17M a.300 l.250	1	UD21A2	39,61 EUR/uni.
Unid. p/bornes vert. 25M a.450 l.250	1	UD31A2	58,76 EUR/uni.
Unid. p/bornes vert. 34M a.600 l.250	1	UD41A2	79,92 EUR/uni.
Unid. p/bornes vert. 3x17M a.300 l.500	1	UD22A2	98,77 EUR/uni.
Unid. p/bornes horiz. 2x9M a.300 l.250	1	UD21A5	74,21 EUR/uni.
Unid. p/bornes horiz. 2x22M a.300 l.500	1	UD22A5	84,03 EUR/uni.

UD21A2



Aparelhos modulares e bornes

Designação	Emb.	Referência	Preço
Unid. p/bornes e mod. 2x10M a.300 l.250	1	UD21G1	79,63 EUR/uni.
Unid. p/bornes e mod. 2x24M a.300 l.500	1	UD22G1	68,40 EUR/uni.

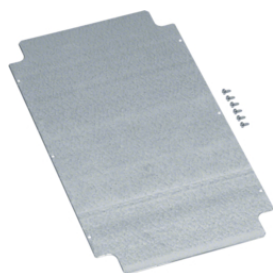
UD21G1



Platinas lisas e perfuradas, reguláveis

Designação	Emb.	Referência	Preço
Unid. c/platina lisa a.300 l.250	1	UD21C1	61,16 EUR/uni.
Unid. c/platina lisa a.450 l.250	1	UD31C1	83,40 EUR/uni.
Unid. c/platina lisa a.300 l.500	1	UD22C1	91,74 EUR/uni.
Unid. c/platina lisa a.450 l.500	1	UD32C1	125,10 EUR/uni.
Unid. c/platina lisa a.600 l.500	1	UD42C1	166,79 EUR/uni.
Unid. c/platina perf. a.300 l.250	1	UD21C2	86,78 EUR/uni.
Unid. tampa transp. c/plat. a.450 l.250	1	UD31C2	103,38 EUR/uni.
Unid. c/platina perf. a.300 l.500	1	UD22C2	114,01 EUR/uni.
Unid. tampa transp. c/plat. a.450 l.500	1	UD32C2	135,76 EUR/uni.
Jogo de 2 esq. reguláveis p/platina	1	UZ04Z2	17,00 EUR/uni.

UD21C1



UZ31M1

Platinas lisas, fixas

Designação	Emb.	Referência	Preço
Platina metálica fixa a.450 l.250	1	UZ31M1	21,03 EUR/uni.
Platina metálica fixa a.450 l.500	1	UZ32M1	31,82 EUR/uni.
Platina metálica fixa a.600 l.250	1	UZ41M1	25,00 EUR/uni.
Platina metálica fixa a.600 l.500	1	UZ42M1	37,51 EUR/uni.
Platina metálica fixa a.750 l.250	1	UZ51M1	26,71 EUR/uni.
Platina metálica fixa a.750 l.500	1	UZ52M1	46,60 EUR/uni.
Platina metálica fixa a.900 l.250	1	UZ61M1	30,69 EUR/uni.
Platina metálica fixa a.900 l.500	1	UZ62M1	54,56 EUR/uni.
Platina metálica fixa a.1800 l.250	1	UZ21MP	71,28 EUR/uni.
Platina metálica fixa a.1800 l.500	1	UZ22MP	116,52 EUR/uni.
Platina metálica fixa a.1800 l.750	1	UZ23MP	150,44 EUR/uni.
Platina metálica fixa a.1800 l.1000	1	UZ24MP	172,98 EUR/uni.
Platina metálica fixa a.1800 l.1250	1	UZ25MP	213,84 EUR/uni.



UG21F1

Limitador de potência

Designação	Emb.	Referência	Preço
Unid. p/limitador a.375 l.250	1	UG21F1	97,71 EUR/uni.
Unid. p/limitador + 2x10M a.300 l.500	1	UG22F1	107,93 EUR/uni.



U96N

Contador de energia

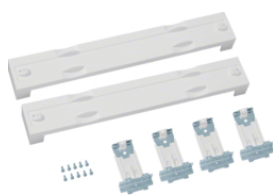
Designação	Emb.	Referência	Preço
Unid. p/1 cont. energia a.450 l.250	1	U96N	35,54 EUR/uni.
Unid. p/1 cont. energia a.300 l.250	1	U961N	33,77 EUR/uni.
Unid. p/2 cont. energia a.750 l.250	1	U97N	57,07 EUR/uni.
Separador horiz. p/contador l.250	10	UT43L	9,40 EUR/uni.
Separador vert. p/contador a.450	10	UT43K	13,85 EUR/uni.



UD01F1

Tampas opacas, largura 250 mm

Designação	Emb.	Referência	Preço
Tampas extrem. a.2x75 l.250	1	UD01F1	24,61 EUR/uni.
Tampas extrem. c/barram. a.2x75 l.250	1	UD01F2	99,79 EUR/jogo
Unid. c/tampa opaca a.150 l.250	1	UD11F1	23,70 EUR/uni.
Unid. c/tampa opaca a.225 l.250	1	UD11F4	36,83 EUR/uni.
Unid. c/tampa opaca a.300 l.250	1	UD21F1	34,96 EUR/uni.
Unid. c/tampa opaca a.450 l.250	1	UD31F1	58,58 EUR/uni.
Unid. c/tampa opaca a.600 l.250	1	UD41F1	52,17 EUR/uni.
Jogo de 4 topos vert. p/tampas univ.	1	UZ05A1	2,96 EUR/uni.
Parafuso subst. p/tampas universo	1	UZ06A1	1,31 EUR/uni.



UD02F1

Tampas opacas, largura 500 mm

Designação	Emb.	Referência	Preço
Tampas extrem. a.2x75 l.500	1	UD02F1	28,36 EUR/uni.
Tampas extrem. c/barram. a.2x75 l.500	1	UD02F2	178,27 EUR/jogo
Unid. c/tampa opaca a.150 l.500	1	UD12F1	26,15 EUR/uni.
Unid. c/tampa opaca a.225 l.500	1	UD12F4	40,73 EUR/uni.
Unid. c/tampa opaca a.300 l.500	1	UD22F1	64,85 EUR/uni.
Unid. c/tampa opaca a.450 l.500	1	UD32F1	61,04 EUR/uni.
Unid. c/tampa opaca a.600 l.500	1	UD42F1	55,78 EUR/uni.
Jogo de 4 topos vert. p/tampas univ.	1	UZ05A1	2,96 EUR/uni.
Parafuso subst. p/tampas universo	1	UZ06A1	1,31 EUR/uni.



Máscaras

Designação	Emb.	Referência	Preço
Másc. branca RAL 9010 em banda 10M	10	JP003	2,79 EUR/uni.
Másc. branca RAL 9010 em banda 24M	10	JP002	2,96 EUR/uni.

JP002



Porta-etiquetas

Designação	Emb.	Referência	Preço
Etiqueta p/identif., de circuitos 10M	12	JE001	2,69 EUR/uni.
Etiqueta p/identif., de circuitos 24M	12	JE003	5,26 EUR/uni.

JE001



UN03A

Montantes

Designação	Emb.	Referência	Preço
Jogo 2 montantes univ. a.450	3	UN03A	25,46 EUR/uni.
Jogo 2 montantes univ. a.600	3	UN04A	28,06 EUR/uni.
Jogo 2 montantes univ. a.750	3	UN05A	30,39 EUR/uni.
Jogo 2 montantes univ. a.900	3	UN06A	34,43 EUR/uni.
Jogo 2 montantes univ. a.1050	3	UN07A	40,23 EUR/uni.
Jogo 2 montantes univ. a.1200	3	UN08A	41,92 EUR/uni.
Jogo 2 montantes univ. a.1350	3	UN09A	45,49 EUR/uni.
Jogo 2 montantes univ. a.1500	3	UN10A	49,87 EUR/uni.
Jogo 2 montantes univ. a.1650	3	UN11A	54,26 EUR/jogo
Jogo 2 montantes univ. a.1800	3	UN12A	58,14 EUR/uni.
Jogo 2 peças p/juntar montantes	1	UT12L	6,28 EUR/uni.



UT90G

Porcas de encaixe

Designação	Emb.	Referência	Preço
Suporte simples p/montantes univ. IP5/6	20	UT90G	3,40 EUR/uni.
Suporte duplo p/montantes univ. IP5/6	10	UT90J	3,40 EUR/uni.



UZ100

Fixação

Designação	Emb.	Referência	Preço
Jogo de 100 paraf. p/mont. universo	1	UZ100	25,46 EUR/uni.
Chave de parafusos PZ2 I.250	1	JZ016	21,95 EUR/uni.



UT12K

Calha de união

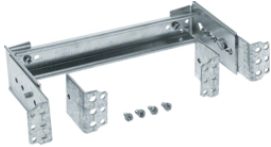
Designação	Emb.	Referência	Preço
Jogo 2 calhas p/união de mont. l.500	1	UT12K	17,95 EUR/uni.
Jogo 2 calhas p/união de mont. l.750	1	UT12M	24,95 EUR/jogo



UZ01D1

Travessa de montagem

Designação	Emb.	Referência	Preço
Jogo de 2 travessas de montagem l.250	1	UZ01D1	14,60 EUR/uni.



Calha DIN regulável

Designação	Emb.	Referência	Preço
Calha DIN regulável I.250	1	UZ01B3	32,34 EUR/uni.
Calha DIN regulável I.500	1	UZ02B3	33,45 EUR/uni.

UZ01B3



Altura para calha DIN

Designação	Emb.	Referência	Preço
Adaptador de altura 35mm p/calha DIN	1	HYA036H	4,54 EUR/uni.

HYA036H



Patas de inclinação 15°

Designação	Emb.	Referência	Preço
Jogo de 4 patas inclinadas p/bornes	1	UZ013	10,84 EUR/uni.

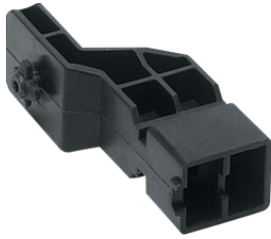
UZ013



Separadores internos

Designação	Emb.	Referência	Preço
Separ. horiz. p/univ. I.250 p.205/275	1	UZ01T1	18,31 EUR/uni.
Separ. horiz. p/univ. I.500 p.205/275	1	UZ02T1	26,07 EUR/uni.
Separ. vert. p/univ. a.1350 p.205/275	1	UZ90T1	59,86 EUR/uni.
Prolong. p/separ. vertical a.1350 p.75	1	UZ90T2	19,50 EUR/uni.
Suporte p/pilar (esq. + dir.) Universo	1	UZ00A5	3,20 EUR/uni.

UZ01T1



Suporte de fixação para braçadeiras

Designação	Emb.	Referência	Preço
Jogo 20 suportes p/braçad. guia-fios	1	UZ01V1	18,89 EUR/uni.

UZ01V1



Braçadeiras guia-fios

Designação	Emb.	Referência	Preço
Jogo 20 braçad. guia-fios sec. grande	1	UZ25V1	22,88 EUR/uni.
Jogo 20 braçad. guia-fios sec. pequena	1	UZ25V2	20,28 EUR/uni.

UZ25V1



Tampa para guia-fios

Designação	Emb.	Referência	Preço
Tampa p/braçad. guia-fios l.2000	20	UT50C	4,15 EUR/uni.

UT50C



Suporte de fixação para calha

Designação	Emb.	Referência	Preço
Jogo de 2 suportes p/calha perfurada	1	UZ50A1	5,41 EUR/uni.

UZ50A1



Calha perfurada horizontal

Designação	Emb.	Referência	Preço
Calha perfor. horiz. 30x80mm l.250	1	UZ51A1	5,30 EUR/uni.
Calha perfor. horiz. 30x80mm l.500	1	UZ52A1	7,54 EUR/uni.

UZ51A1



Repartidores multificha tetrapolares até 250 A

Designação	Emb.	Referência	Preço
Repart. multificha 4P 250A s/ligad.	1	KJ03A	114,23 EUR/uni.
Repart. multificha 4P 250A c/ligad.	1	KJ03B	151,11 EUR/uni.

KJ03A

Ligadores em fio flexível

Designação	Emb.	Referência	Preço
Ligad. comp. 120mm 40A 6mm ² azul	12	KZ001	2,99 EUR/uni.
Ligad. comp. 120mm 40A 6mm ² preto	12	KZ002	2,99 EUR/uni.
Ligad. comp. 120mm 63A 10mm ² azul	12	KZ004	3,62 EUR/uni.
Ligad. comp. 120mm 63A 10mm ² preto	12	KZ005	3,62 EUR/uni.
Ligad. comp. 500mm 40A 6mm ² azul	12	KZ051	5,16 EUR/uni.
Ligad. comp. 500mm 40A 6mm ² preto	12	KZ052	5,16 EUR/uni.
Ligad. comp. 500mm 63A 10mm ² azul	12	KZ074	5,87 EUR/uni.
Ligad. comp. 500mm 63A 10mm ² preto	12	KZ075	5,87 EUR/uni.



Ficha de encaixe de substituição

Designação	Emb.	Referência	Preço
Ligadores com passa-cabos de encaixe	12	KZ007	15,96 EUR/uni.

KZ007

Suporte isolante unipolar

Designação	Emb.	Referência	Preço
Suporte isolante unipolar 12x6mm	10	UM01F	3,08 EUR/uni.



Barras de cobre furadas

Designação	Emb.	Referência	Preço
Barra de cobre perf. M5 12x5 l.245	10	KS72B	16,80 EUR/uni.
Barra de cobre perf. M5 12x5 l.1000	10	KS72C	85,96 EUR/uni.

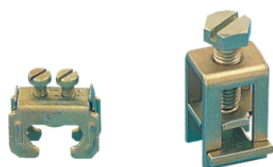
KS72B



Barra de cobre lisa

Designação	Emb.	Referência	Preço
Barra de cobre 12x5mm comp. 2,05m	10	N11A	120,89 EUR/uni.

N11A

**Estribos de ligação**

Designação	Emb.	Referência	Preço
Estribo lig. 16mm ² p/barra 12x5	20	K070	2,75 EUR/uni.
Estribo lig. 35mm ² p/barra 12x5	20	K071	5,40 EUR/uni.
Estribo lig. 70mm ² p/barra 12x5	15	K073	12,44 EUR/uni.
Estribo lig. 95mm ² p/barra 12x5	10	K074	8,08 EUR/uni.

K070

**Barramentos de latão**

Designação	Emb.	Referência	Preço
Barramento 1x25+8x16+29x10 s/base	10	K159	25,16 EUR/uni.

K159

**Travessas para suporte de barramentos N/T**

Designação	Emb.	Referência	Preço
Travessa p/sup. de barram. N/T l.250	10	UT91A	3,40 EUR/uni.
Travessa p/sup. de barram. N/T l.500	10	UT92A	10,97 EUR/uni.
Travessa equip. lig. ráp. terra l.250	1	UT91S	12,28 EUR/uni.
Travessa equip. lig. ráp. terra l.500	1	UT92S	23,85 EUR/uni.

UT91A

**Barramento de chegada de terra**

Designação	Emb.	Referência	Preço
Barram. chegada terra 50mm ² l.250	1	KS70A	45,93 EUR/uni.

KS70A

**Ligadores de saída**

Designação	Emb.	Referência	Preço
Ligadores de saída de terra l.250	1	UT91B	10,97 EUR/uni.
Ligadores de saída de terra l.500	1	UT92B	28,96 EUR/uni.

UT91B