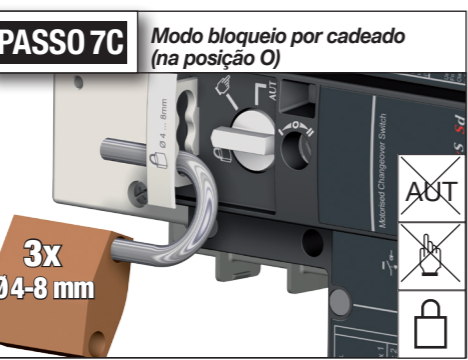
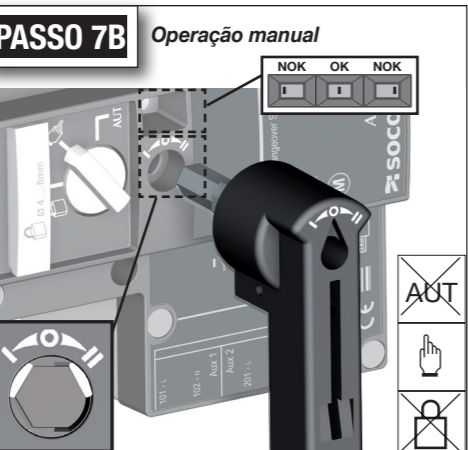
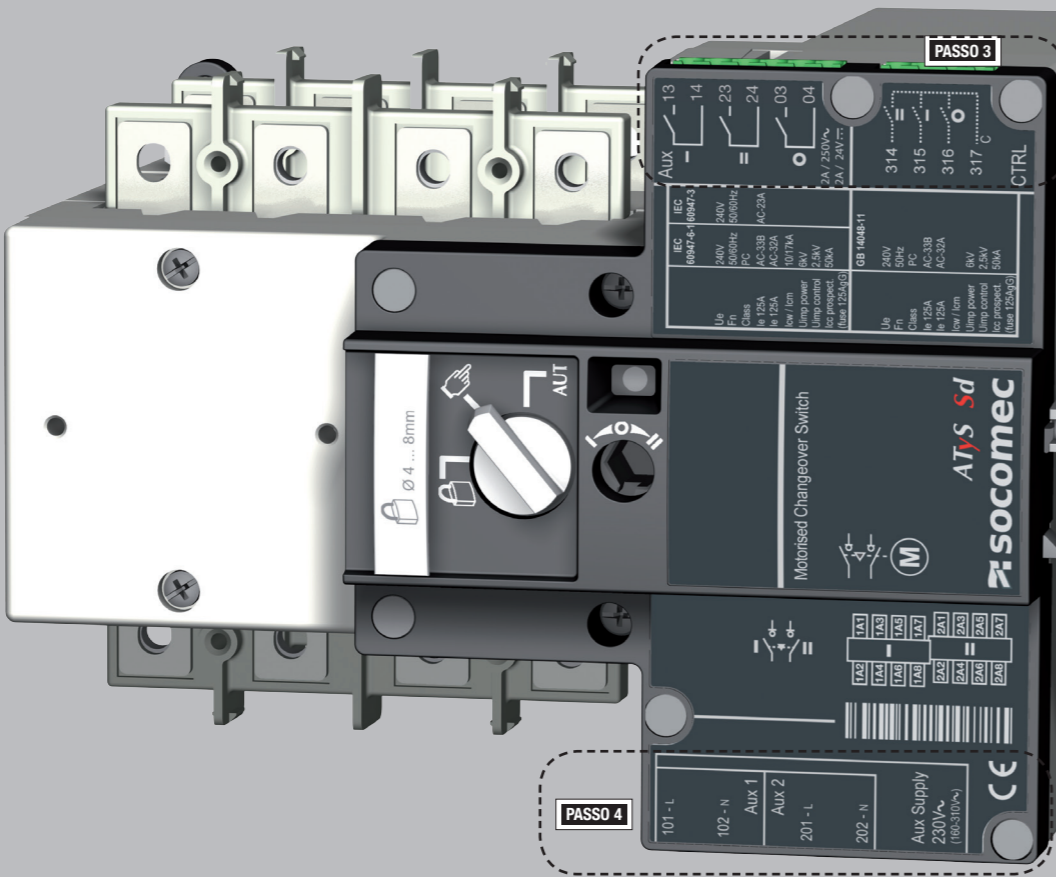


## Colocação em serviço

- PASSO 1**  
Montagem do produto em placa / armário
- PASSO 2**  
Ligação parte POTÊNCIA
- PASSO 3**  
Ligação terminal CONTROLLO / COMANDO
- PASSO 4**  
Ligação terminal ALIMENTAÇÃO
- PASSO 5**  
Montagem do punho
- PASSO 6**  
VERIFICAÇÃO

- PASSO 7A**  
Comando eléctrico por ordem exterior (AUTO)
- PASSO 7B**  
Comando manual com o punho de emergência
- PASSO 7C**  
Bloqueio por cadeado do ATyS



**PASSO 7A** Operação automática

Assegurar-se de que o punho não está inserido no produto e rodar o selector/chave para a posição AUT.

Lógica impulsional

Imp. ≥ 60ms

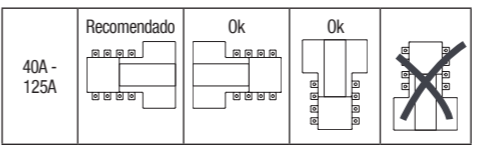
Lógica contactor

contínua

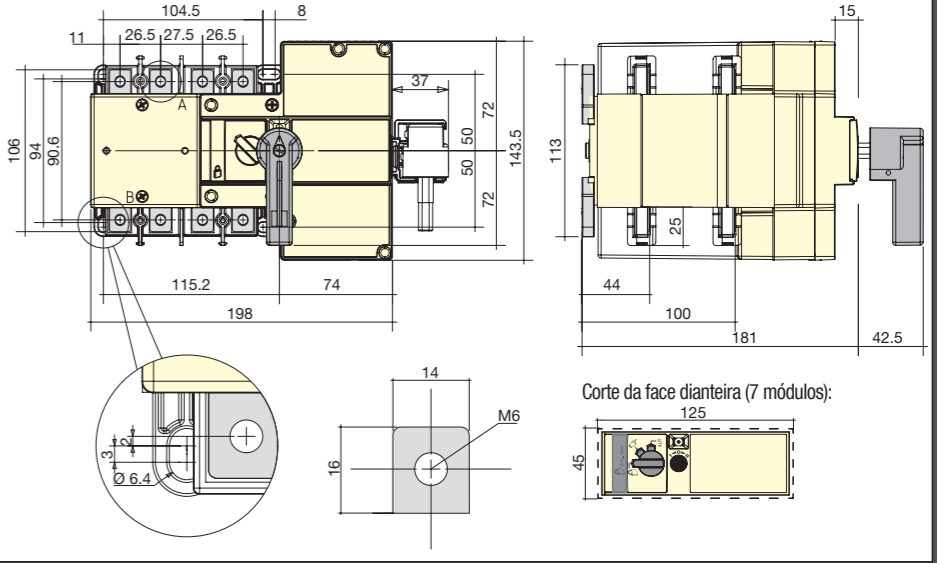
Fechar o contacto correspondente à posição pretendida. Prioridade das ordens: I e II têm prioridade sobre O. Se I e II forem pressionadas simultaneamente não haverá qualquer acção.

## PASSO 1 Montagem

Sentido de montagem. Atenção: o produto deve ser sempre instalado sobre uma superfície plana e rígida.



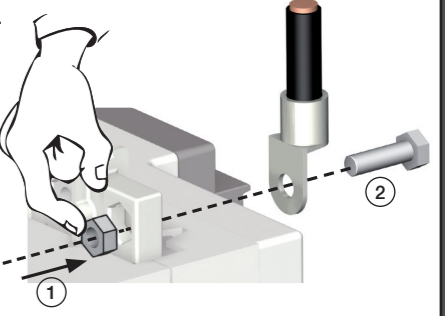
Dimensões em mm.



## PASSO 2

**Ligação da potência**  
Efectuar a ligação com terminais ou barras rígidas/flexíveis.

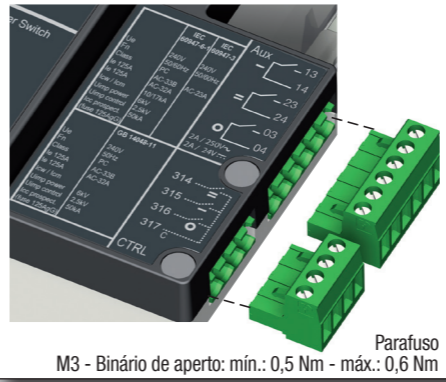
|   | 40 A | 63 A | 80 A | 100 A | 125 A |
|---|------|------|------|-------|-------|
| Secção mínima do cabo Cu (mm <sup>2</sup> ) a lth | 10   | 16   | 25   | 35    | 50    |
| Secção máxima do cabo Cu (mm <sup>2</sup> )       | 70   | 70   | 70   | 70    | 70    |
| Tipo de parafuso                                  | M6   | M6   | M6   | M6    | M6    |
| Binário de aperto aconselhado (N.m)               | 4.5  | 4.5  | 4.5  | 4.5   | 4.5   |
| Binário de aperto máximo (N.m)                    | 5.4  | 5.4  | 5.4  | 5.4   | 5.4   |



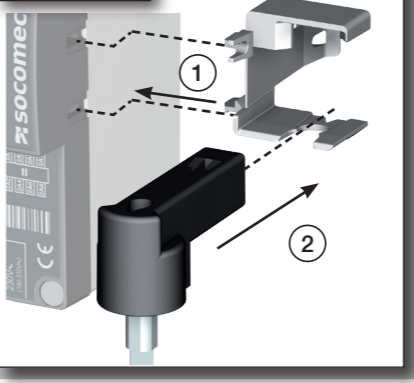
Valores dados a título indicativo.

## PASSO 3 Terminal CONTROLLO / COMANDO

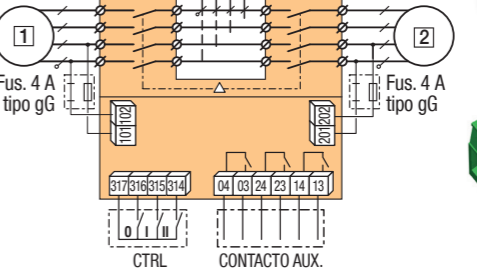
O produto deve estar em modo manual. Ligar o produto com cabos de 1,5 a 2,5 mm<sup>2</sup> aos conectores fornecidos.



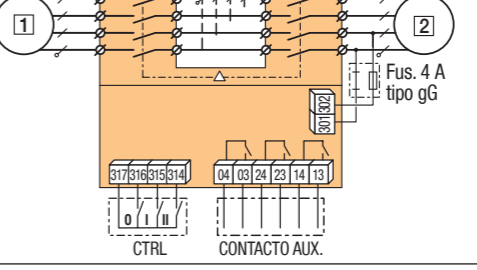
## PASSO 5 Montagem do punho



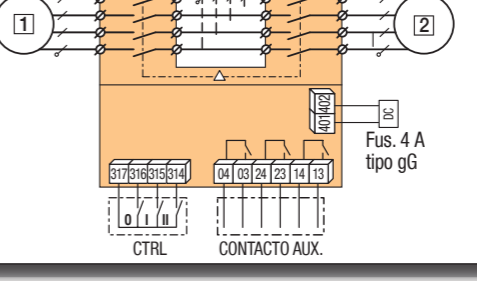
## ATyS Sd: 2 x 230 VAC



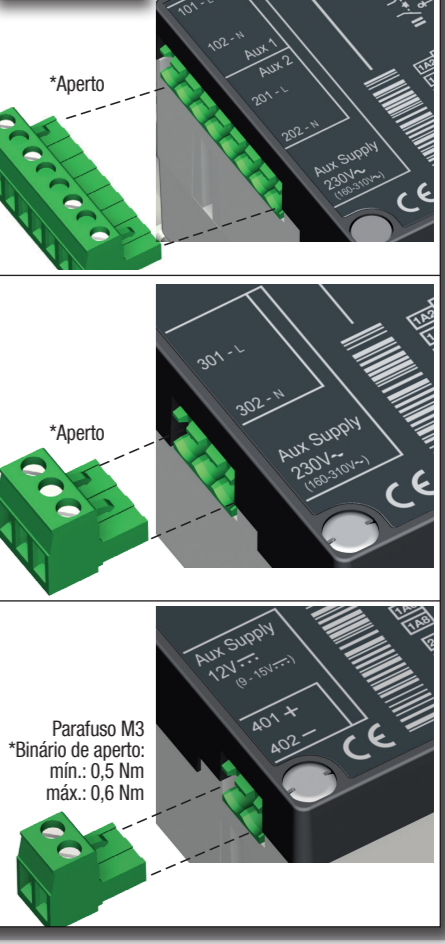
## ATyS S: 230 VAC



## ATyS S versão DC: 12 VDC / 24-48 VDC



## PASSO 4 Terminal ALIMENTAÇÃO



## Acessórios

- Barras de ligação directa 4P 125A.
- Transformador de tensão de comando 400V -> 230V.
- Tapa-bornes Fonte / Carga.
- Suporte de fixação dos conectores
- Tomada de tensão.
- Trilho DIN 4 módulos.
- Controlador ATyS C30 + D10/D20.
- Controlador ATyS C40.

Para mais informações, consulte o manual de montagem, capítulo - Peças sobressalentes e acessórios.

www.socomec.com  
Área de transferência: folhetos, catálogos e manuais:



Documento não contratual.  
Sujeito a alterações.