

# MORTERPLAS SBS FM 3KG

MORTERPLAS SBS FM 3KG é uma membrana impermeabilizante não autoprottegida, de betume elastómero SBS, com armadura de feltro de poliéster (FP) de alta gramagem e acabamento com filme termo fusível em ambas as faces.

## VANTAGENS

A armadura de feltro não tecido de poliéster (FP) reforçado e estabilizado, confere à membrana excelentes propriedades mecânicas:

- Elevada resistência à tração.
- Máxima resistência ao punçoamento (estático e dinâmico).
- Grande resistência ao rasgamento.
- Boa estabilidade dimensional.

A aplicação com fixação mecânica proporciona:

- Rapidez de execução.
- Permite que a colocação não dependa tanto da possibilidade de mau tempo.
- A membrana, ao não estar aderida, permite os possíveis movimentos do suporte.

O betume elastómero SBS garante à membrana:

- Excelente flexibilidade a baixas temperaturas, facilitando a colocação em ambientes frios.
- Boa aderência e segurança nas sobreposições.
- Limita as tensões na membrana impermeabilizante.

## APLICAÇÃO

- Coberturas sem proteção pesada não transitáveis: aplicação em sistema bicamada como membrana inferior, com fixação mecânica. Esta aplicação é particularmente recomendada para coberturas Deck e reabilitação.
- Coberturas com proteção pesada transitáveis ou não transitáveis: aplicação aderida, flutuante ou com fixação mecânica, formando sistema bicamada. As membranas entre si serão sempre aderidas.
- **MORTERPLAS SBS FM 3KG** pode ser aplicada como membrana para assegurar a estanquidade em estruturas enterradas.



- Também aplicável como banda de reforço em pontos singulares.

## REGULAMENTAÇÃO

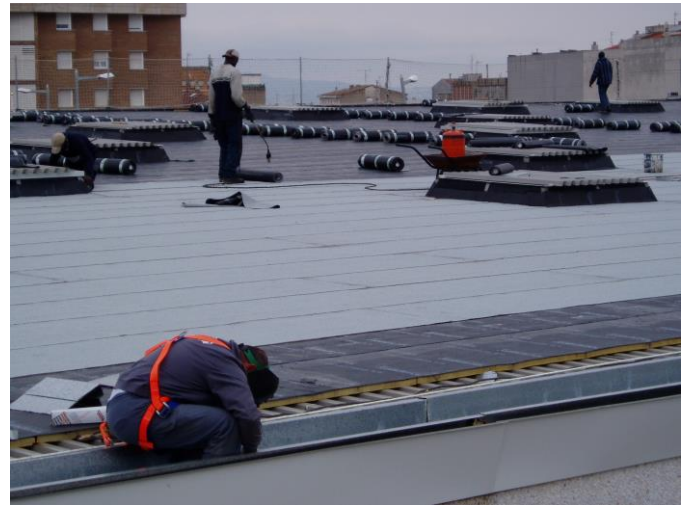
- Em conformidade com a norma EN 13707. Certificada com a marcação CE Nº 0099/CPR/A85/0065.
- Certificado voluntário de Produto da Marca AENOR conforme a mesma norma europeia 032/002394.
- Possui ETA Nº 06/0018 MORTERPLAS FM BICAPA.
- Possui ETA Nº 04/0109 MORTERPLAS FM MONOCAPA.
- Sistema de Qualidade de acordo com a ISO:9001.

## IMPERMEABILIZAÇÃO BETUMINOSA

A SOPREMA reserva-se o direito de modificar os dados referidos sem aviso prévio e nega qualquer responsabilidade em caso de anomalias provocadas por utilização indevida do produto. Os valores indicados na ficha técnica correspondem aos valores médios dos testes realizados no nosso laboratório.

## APLICAÇÃO EM OBRA

- **SUPORE (FIXAÇÃO MECÂNICA):**  
Deve apresentar uma superfície seca, firme, regular, limpa e livre de materiais soltos.
- Na impermeabilização de coberturas metálicas, recomenda-se a colocação da chapa com a parte ondulada com maior superfície na face superior, para facilitar a colocação do isolamento e da membrana.
- As membranas dispõem-se de maneira a que não coincidam mais de três no mesmo ponto.
- As soldaduras de sobreposição realizam-se com fogo, com uma largura mínima de 10 cm longitudinal e transversalmente, removendo inicialmente o filme de polietileno da superfície com fogo e com a ajuda de uma espátula para garantir a aderência do betume.
- A membrana superior deverá estar totalmente aderida à inferior e é colocada mantendo o mesmo sentido, de maneira que a sobreposição fique aproximadamente centrada na membrana inferior.
- Recomenda-se a utilização de fixações mecânicas com anilhas com uma superfície mínima de 1600 mm<sup>2</sup>, com um diâmetro máximo de 5 cm nas circulares e com larguras não superiores a 4 cm nas retangulares. As fixações devem ter uma resistência à tração estática igual ou superior a 1260 N. Consulte o Anexo 2 da ETA Nº 06/0018, que inclui uma série de fixações que cumprem os requisitos. Os cálculos para as fixações devem ser feitos de acordo com a pressão do vento para o local, condições ambientais e as regulamentações locais.



## PRECAUÇÕES

Saúde, segurança e meio ambiente:

- A membrana não contém componentes perigosos. Cumpre com os requisitos em matéria de higiene, segurança e meio ambiente. Para mais informação, consulte a ficha de segurança.

Rastreabilidade:

- A rastreabilidade do produto está assegurada por um código de produção na etiqueta.

## APRESENTAÇÃO E ARMAZENAMENTO

	<b>MORTERPLAS SBS FM 3KG</b>
Peso (Kg/m <sup>2</sup> )	3 (-5%+10%)
Comprimento (m.)	13 (± 1%)
Largura (m.)	1
m <sup>2</sup> /rolo	13
Rolos/palete	27
m <sup>2</sup> /palete	351
Armazenamento	Vertical. Armazenado dentro da embalagem original, em local seco e protegido das intempéries.

## IMPERMEABILIZAÇÃO BETUMINOSA

A SOPREMA reserva-se o direito de modificar os dados referidos sem aviso prévio e nega qualquer responsabilidade em caso de anomalias provocadas por utilização indevida do produto. Os valores indicados na ficha técnica correspondem aos valores médios dos testes realizados no nosso laboratório.

## CARACTERÍSTICAS TÉCNICAS

CARACTERÍSTICAS	Método de ensaio	MORTERPLAS SBS FM 3KG	Unidade
Comportamento a um fogo externo	ENV 1187	Broof(t1)	-
Reacção ao fogo	EN 13501-1:2002 (EN ISO 11925-2)	E	-
Estanquidade	EN 1928:2000 (B)	Aprovado (10 kPa)	-
Força máxima em tensão (L x T)	EN 12311-1	700 ± 150    450 ± 100	N/50 mm
Alongamento (L x T)	EN 12311-1	45 ± 15    45 ± 15	%
Resistência à penetração de raízes	EN 13948	NE	-
Resistência a uma carga estática	EN 12730 (A)	≥ 15	kg
Resistência ao impacto	EN 12691:2006	≥ 1000	mm
Resistência ao rasgamento (prego) (L x T)	EN 12310-1	170 x 200 ± 50	N
Resistência das juntas à pelagem	EN 12316-1	NE	N/50 mm
Resistência das juntas ao corte (L x T)	EN 12317-1	NE	N/50 mm
Envelhecimento artificial por exposição prolongada a elevada temperatura	EN 1296 (12 semanas)	NE	EN 1109 / 1110
Envelhecimento artificial por exposição prolongada a uma combinação de radiação UV, elevada temperatura e água	EN 1297	NE	EN 1850-1
Flexibilidade a baixas temperaturas	EN 1109	≤ -15	°C
Substâncias perigosas	-	NPD	-

## OUTRAS CARACTERÍSTICAS

OUTRAS CARACTERÍSTICAS	Método de ensaio	Unidade	Valor
Defeitos visíveis	EN 1850-1	Aprovado	-
Retilinearidade	EN 1848-1	Aprovado (<20 mm/10 m)	-
Massa por unidade de superfície	EN 1849-1	3,00 -5/+10%	kg/m <sup>2</sup>
Espessura	EN 1849-1	-	mm
Espessura da faixa de sobreposição	EN 1849-1	-	mm
Estanquidade à água após dobragem a baixa temperatura	EN 13897	--	%
Estabilidade dimensional	EN 1107-1	≤ 0,4	%
Estabilidade dimensional sob acção duma variação cíclica de temperatura	EN 1108	NE	mm
Resistência ao escorrimento a elevada temperatura	EN 1110	≥ 100	°C
Aderência de granulado	EN 12039	NE	%
Propriedades de transmissão de vapor de água	EN 1931	20000	μ

E - Elegível, NE - Não elegível, NPD - Prestação não determinada



## IMPERMEABILIZAÇÃO BETUMINOSA

A SOPREMA reserva-se o direito de modificar os dados referidos sem aviso prévio e nega qualquer responsabilidade em caso de anomalias provocadas por utilização indevida do produto. Os valores indicados na ficha técnica correspondem aos valores médios dos testes realizados no nosso laboratório.