

## INFORMAÇÕES SOBRE O PRODUTO

### DESCRIÇÃO

O PERFIL DE FIXAÇÃO é fabricado em chapa de aço zincado acoplado a uma membrana FLAGON PVC.

### UTILIZAÇÃO

O PERFIL DE FIXAÇÃO é utilizado na cobertura como um elemento de fixação linear em sistemas impermeáveis de FLAGON PVC.

### MÉTODO DE APLICAÇÃO

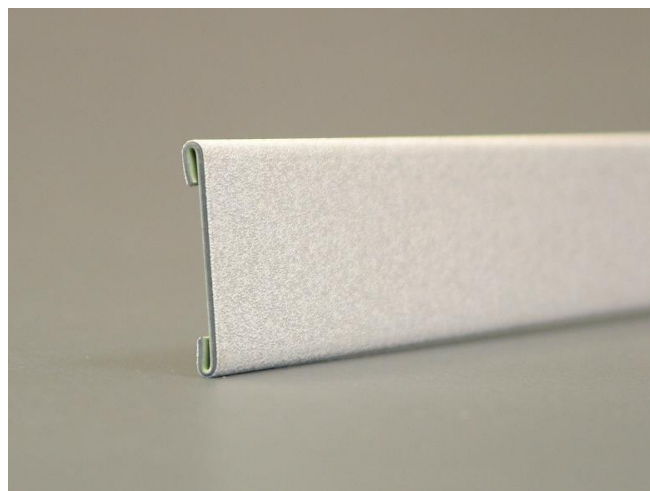
O PERFIL DE FIXAÇÃO é fixado com parafusos de expansão na vertical.

É aconselhável colocar por baixo uma junta especial de neoprene à prova de vento.

A membrana Flagon PVC é soldada com pistola de ar quente Leister ao longo de todo o comprimento do perfil na face com impregnação de PVC.

### CARACTERÍSTICAS

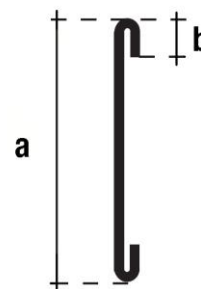
- Resistente aos agentes atmosféricos e aos raios U.V.



## CARACTERÍSTICAS

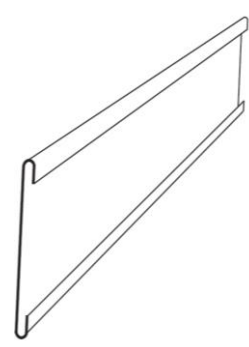
### DESENVOLVIMENTO

Desenvolvimento total	-	50 mm
- desenvolvimento a	a	40 mm
- desenvolvimento b	b	5 mm
Espessura total	-	1,80 mm
- espessura da chapa	-	0,60 mm
- espessura da membrana de PVC	-	1,20 mm



## APRESENTAÇÃO E ARMAZENAMENTO

Número de peças por embalagem	10
Peso	0,3 kg/m
Comprimento	2 m
Cor	cinza



### NOTA

Aplicação em obra realizada por instaladores autorizados por FLAG S.p.A.

Certificação do sistema de qualidade UNI EN ISO 9001 (Sistema de Qualidade da empresa) e UNI EN ISO 14001 (Sistema Ambiental).

Os dados indicados nesta ficha não são completos e a Flag SpA pode, sem aviso prévio, modificar. Flag SpA, reserva o direito de modificar o produto em qualquer momento e sem aviso prévio, em qualquer das suas características, e inclusive, parar a sua produção. Flag SpA reserva o direito, em função de melhorar os conhecimentos e técnicas, de modificar sem aviso prévio a composição e condições de uso dos seus materiais, e em consequência o seu preço. Como resultado, o pedido, considera-se aceite unicamente às condições e especificações técnicas vigentes na data da sua recepção.