

BOCAL DE VENTILAÇÃO

Bocal de ventilação em TPE, compatível com os sistemas de impermeabilização betuminosa, concebido para favorecer a extração dinâmica do vapor de água que se forma entre a membrana e o suporte.

VANTAGENS

- Compatíveis com membranas betuminosas tipo APP, SBS.
- Resistente a degradações causadas pelo sol, ozono e outros agentes atmosféricos ou químicos normalmente presentes.
- Alta flexibilidade mesmo em baixas temperaturas.
- Excelente resistência ao envelhecimento. As características mecânicas permanecem inalteradas com a passagem do tempo.
- A sua superfície canelada permite uma melhor aderência às membranas.



APLICAÇÃO

- Concebida para ventilar continuamente a cobertura com impermeabilização betuminosa.
- Podem ser utilizadas como saídas para condutas de ventilação.

REGULAMENTAÇÃO

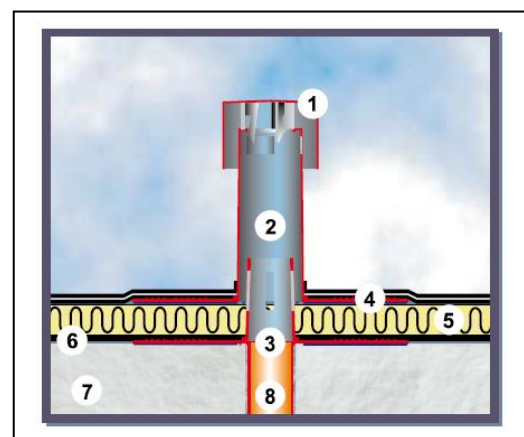
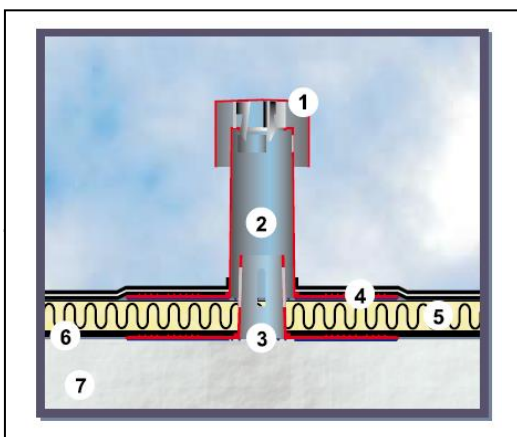
- Sistema de Qualidade de acordo com a ISO:9001.

IMPERMEABILIZAÇÃO BETUMINOSA - AUXILIARES

A SOPREMA reserva-se o direito de modificar os dados referidos sem aviso prévio e nega qualquer responsabilidade em caso de anomalias provocadas por utilização indevida do produto. Os valores indicados na ficha técnica correspondem aos valores médios dos testes realizados no nosso laboratório.

APLICAÇÃO EM OBRA

- Em sistemas monocamada dever-se-á colocar previamente uma banda de reforço sobre o primário **EMUFAL**, seguida do bocal de ventilação e finalmente a aplicação da membrana geral, aderida com fogo, às abas vertical e horizontal do **BOCAL DE VENTILAÇÃO**.
- Em sistemas bicamada, o **BOCAL DE VENTILAÇÃO** será colocada entre as duas membranas constituintes do sistema. A primeira membrana recebe o bocal e a segunda é totalmente aderida com fogo à membrana inferior e às abas vertical e horizontal do **BOCAL DE VENTILAÇÃO**.
- Nas coberturas em sistema tradicional, recomenda-se a utilização de 3 a 4 bocais de ventilação por 100 m².
- Aconselha-se a colocação dos **BOCAIS DE VENTILAÇÃO** em contacto com a laje. As suas 16 nervuras e canais favorecem a saída de ar quente que é formado diariamente entre a laje e a impermeabilização.
- A parte superior a aba horizontal tem relevos que favorecem a aderência entre as membranas.
- O cilindro, na sua base, é fornecido com um bordo de reforço que garante a resistência do produto durante a colocação e na parte superior tem três janelas laterais que, juntamente com o orifício superior, asseguram a ventilação.
- **ESQUEMA DE APLICAÇÃO:**



PRECAUÇÕES

Saúde, segurança e meio ambiente:

- O produto não contém componentes perigosos. Cumpre com os requisitos em matéria de higiene, segurança e meio ambiente. Para mais informação, consulte a ficha de segurança.

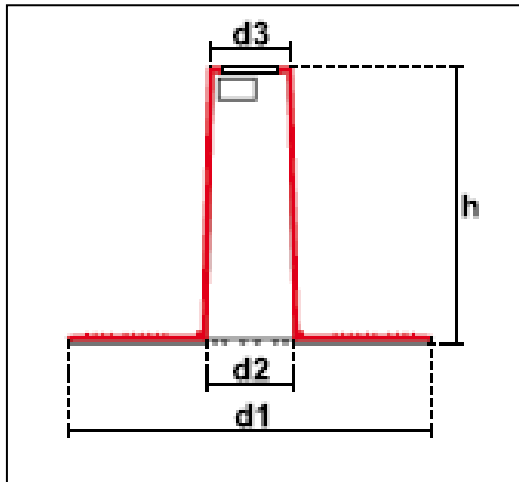
Rastreabilidade:

- A rastreabilidade do produto é garantida por um código de produção na embalagem.

IMPERMEABILIZAÇÃO BETUMINOSA - AUXILIARES

A SOPREMA reserva-se o direito de modificar os dados referidos sem aviso prévio e nega qualquer responsabilidade em caso de anomalias provocadas por utilização indevida do produto. Os valores indicados na ficha técnica correspondem aos valores médios dos testes realizados no nosso laboratório.

APRESENTAÇÃO E ARMAZENAMENTO



BOCAL DE VENTILAÇÃO TPE h 240 ø75				
	D1	D2	D3	H
Medidas (mm)	320	77	73	243
Un./caixa	20			
Cor	Preto			
Armazenamento	Vertical. Armazenado dentro da embalagem original, em local seco e protegido das intempéries.			



IMPERMEABILIZAÇÃO BETUMINOSA - AUXILIARES

A SOPREMA reserva-se o direito de modificar os dados referidos sem aviso prévio e nega qualquer responsabilidade em caso de anomalias provocadas por utilização indevida do produto. Os valores indicados na ficha técnica correspondem aos valores médios dos testes realizados no nosso laboratório.

SOPREMA S.A. - Zona Industrial de Alpiarça - Rua A Lote 4 B (+351) 219 152 636

TDS_ MISSP0206.b.PT_BOCA DE VENTILAÇÃO_Rev SET2018