



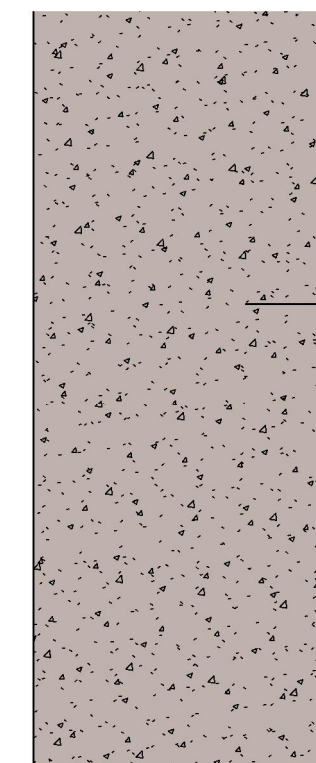
IMPERMEABILIZAÇÃO DE ESTRUTURAS ENTERRADAS COM SISTEMA MISTO: BENTONÍTICO E CIMENTÍCIO			
ESTRATIGRAFIA		Espessura do sistema	Consumo
1	Suporte em betão	-	
2	<i>Mapeproof</i>	6,5 mm	os consumos dependem das superfícies da estrutura
3	<i>Mapeproof Mastic</i>	5 mm    10 mm	1,5 kg/m <sup>2</sup> por mm de espessura
4	<i>Mapeproof</i>	5 mm	os consumos dependem das superfícies da estrutura
5	<i>Mapeproof CD</i>		3 discos por m <sup>2</sup>
6	<i>Primer 3296 (*)</i>	200 micron	0,1 e 0,5 kg/m <sup>2</sup>
7	<i>Mapelastc Foundation</i>	2 mm	os consumos dependem das superfícies da estrutura e modalidades de aplicação



(\*) A aplicação do produto deve ser realizada na espessura indicada na tabela actual. Na estratigrafia realizada com o software Autodesk Revit, o mesmo produto foi integrado na camada subsequente como a espessura mínima mostrada para 0,8mm.

Para as características e modalidades de utilização de todos os produtos sobre mencionados, fazer sempre referência à última versão da ficha técnica disponível no website [www.mapei.pt](http://www.mapei.pt)  
Confirmar sempre a disponibilidade do sistema proposto no país alvo da utilização.

### Seção



**Primer 3296 + Mapelastc Foundation**  
Argamassa cimentícia bicomponente elástica para a impermeabilização de superfícies em betão sujeitas a pressão hidráulica positiva e negativa, com prévia aplicação de um primário acrílico em dispersão aquosa consolidante e antipoeiras

Suporte em betão

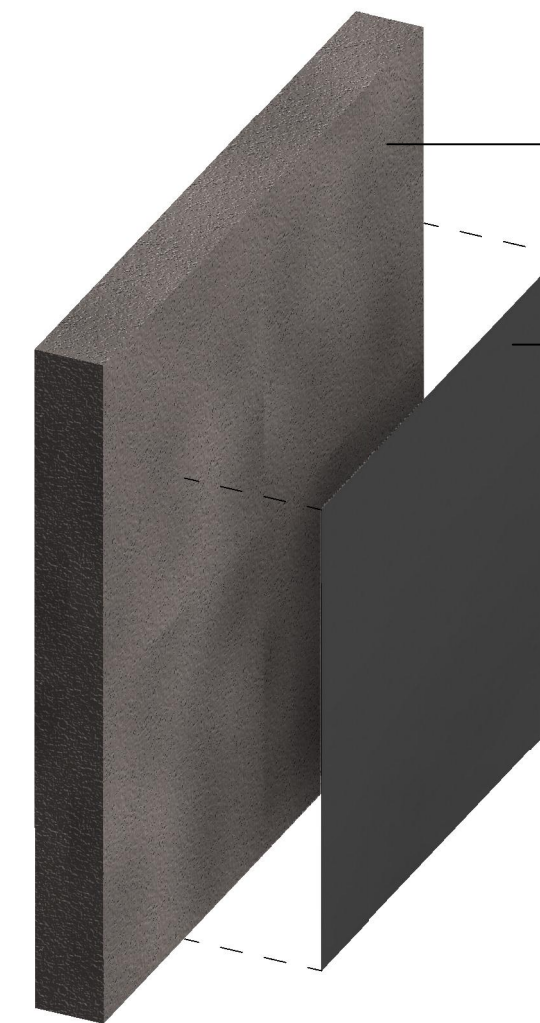
**Mapeproof Mastic**  
Argamassa bentonítica à base de bentonite sódio natural e aditivos plastificantes

**Mapeproof**  
Tela bentonítica impermeabilizante para estruturas enterradas para superfícies na vertical ou horizontal

**Primer 3296 + Mapelastc Foundation**  
Argamassa cimentícia bicomponente elástica para a impermeabilização de superfícies em betão sujeitas a pressão hidráulica positiva e negativa, com prévia aplicação de um primário acrílico em dispersão aquosa consolidante e antipoeiras

Suporte em betão

### Estratigrafia



Suporte em betão

**Primer 3296 + Mapelastc Foundation**

**Mapeproof Mastic**

**Mapeproof**

**Primer 3296 + Mapelastc Foundation**

Suporte em betão

## IMPERMEABILIZAÇÃO DE ESTRUTURAS ENTERRADAS COM SISTEMA MISTO: BENTONÍTICO E CIMENTÍCIO

Informamos que é responsabilidade do utilizador verificar a exatidão dos valores finais fornecidos pelo Autodesk Revit para o sistema proposto e que, em qualquer caso, a Mapei pode garantir apenas a correspondência das informações fornecidas acerca dos materiais/produzidos de fabricados.

