

# Aquastop 70

Banda em polipropileno não tecido com 140 mm de largura com tratamento impermeável resistente aos álcalis, com elevada aderência para juntas perimetrais no sistema Laminado Sem Limites® 1, para aplicar com o Nanoflex® Sem Limites®.

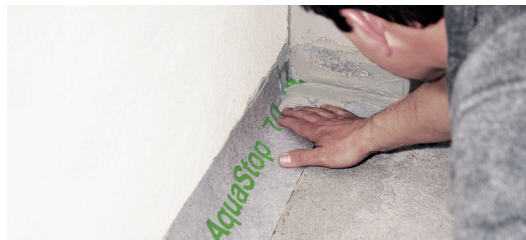


O Aquastop 70 permite selar as juntas perimetrais de modo rápido, garantindo a impermeabilidade e durabilidade no tempo.



## PLUS PRODUTO

- Ótima elasticidade
- Elevada transpirabilidade
- Perfeitamente aplicável com a gel-membrana impermeável Nanoflex® Sem Limites®



## CAMPOS DE APLICAÇÃO

### Destinos de utilização

Varandas, terraços e superfícies horizontais exteriores de pequena dimensão, que não prevejam juntas de dilatação e fraccionamento na betonilha.

Realização de juntas perimetrais no sistema Laminado Sem Limites® 1.

### Não utilizar

No sistema Laminado Sem Limites® 2 e nos sistemas Laminado No Crack.

## INDICAÇÕES DE USO

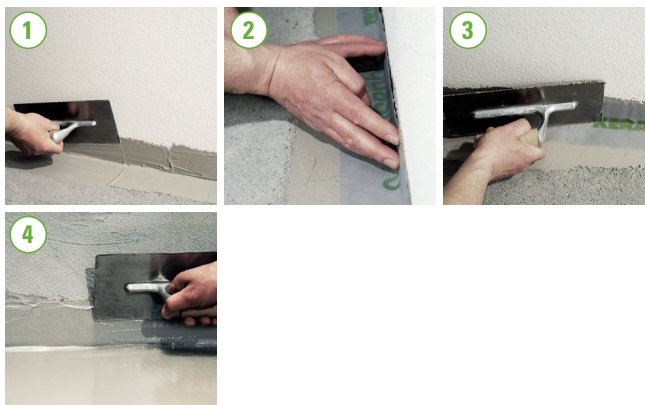
### Preparação dos suportes

Em geral, os suportes devem estar limpos de pó, óleos e gorduras, secos e isentos de humidade ascendente, sem partes friáveis ou não perfeitamente ancoradas como resíduos de cimento, cal e tintas que devem ser totalmente removidos.

### Aplicação

- 1 Aplicar o Nanoflex® Sem Limites® na proximidade das juntas, no pavimento e na parede, numa largura de cerca de 10 cm.
- 2 Fixar o Aquastop 70 sobre a gel-membrana fresca seguindo a junta parede-pavimento.
- 3 Exercer uma forte pressão e alisar para garantir a colagem total do Aquastop 70, evitando a formação de pregas na banda.
- 4 Durante a aplicação da segunda demão do Nanoflex® Sem Limites®, cobrir devidamente a parte vertical do Aquastop 70 fixado à parede.

Seguir as indicações específicas para a realização e aplicação dos ângulos interiores e exteriores.

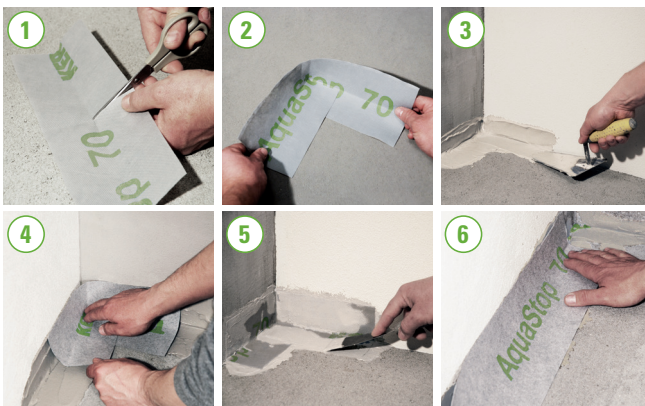


\* ÉMISSION DANS L'AIR INTÉRIEUR Information sur le niveau d'émission de substances volatiles dans l'air intérieur, présentant un risque de toxicité par inhalation, sur une échelle de classe allant de A+ (très faibles émissions) à C (fortes émissions).

## INDICAÇÕES DE USO

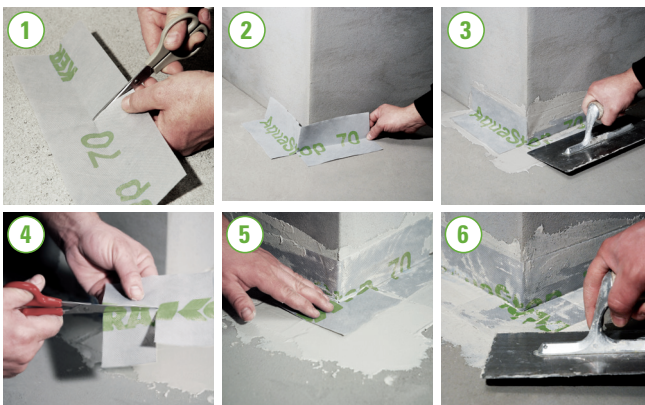
### Ângulo interior

- 1 Cortar uma faixa de Aquastop 70 com cerca de 40 cm de comprimento e efectuar um corte transversal ao centro na metade da largura.
- 2 Dobrar a faixa de modo a obter um ângulo interior com a sobreposição das duas bases.
- 3 Aplicar o Nanoflex® Sem Limites® na proximidade do ângulo, no pavimento e na parede, numa largura de cerca de 10 cm.
- 4 Fixar a peça especial preparada sobre a gel-membrana fresca apenas aplicada.
- 5 Exercer uma forte pressão e alisar para garantir a colagem total do Aquastop 70; evitar a formação de pregas.
- 6 Na fase de impermeabilização das juntas parede-pavimento, sobrepor o Aquastop 70 sobre a peça especial em cerca de 10 cm.



### Ângulo exterior

- 1 Cortar uma faixa de Aquastop 70 com cerca de 40 cm de comprimento e efectuar um corte transversal ao centro na metade da largura.
  - 2 Dobrar a faixa de modo a formar um ângulo exterior abrindo as bases.
  - 3 Aplicar o Nanoflex® Sem Limites® na proximidade do ângulo, no pavimento e na parede, numa largura de cerca de 10 cm e fixar a peça especial preparada sobre a gel-membrana fresca apenas aplicada. Exercer uma forte pressão e alisar para garantir a colagem total do Aquastop 70, evitando a formação de pregas na banda.
  - 4 Cortar uma faixa de Aquastop 70 com cerca de 14 cm de comprimento e recortar um quadrado de cerca de 7x7 cm.
  - 5 Fixar a peça obtida sobre a gel-membrana fresca para rematar a peça especial previamente aplicada.
  - 6 Exercer uma forte pressão e alisar para garantir a colagem total da peça, evitando a formação de pregas.
- Na fase de impermeabilização das juntas parede-pavimento, sobrepor o Aquastop 70 sobre a peça especial em cerca de 10 cm.



## ESPECIFICAÇÃO

Fornecimento e aplicação de banda em polipropileno não tecido resistente aos álcalis, impermeável, com elevada aderência tipo Aquastop 70 da Kerakoll Spa. Fixar as bandas com gel-membrana impermeável monocomponente, certificado EC 1 R com emissões baixas de substâncias orgânicas voláteis, tipo Nanoflex® Sem Limites®, em pavimentos e paredes. Exercer uma forte pressão e alisar para garantir a colagem total da banda, evitando a formação de pregas. Fazer a impermeabilização dos ângulos exteriores e interiores preparando em obra peças especiais de banda a fixar com o impermeabilizante.

## DADOS TÉCNICOS SEGUNDO A NORMA DE QUALIDADE KERAKOLL

Aspecto	tecido não tecido em polipropileno
Cor	cinza
Largura rolo	≈ 140 mm
Comprimento rolo	≈ 50 m
Espessura total	≈ 0,37 mm
Peso	≈ 9,8 g/m

## PERFORMANCE

### QUALIDADE DO AR INTERIOR (IAQ) COV - EMISSÕES SUBSTÂNCIAS ORGÂNICAS VOLÁTEIS

Conformidade EC 1 plus GEV-Emicode Cert. GEV 9024/11.01.02

#### HIGH-TECH

Carga de ruptura longitudinal 140 N / 5 cm EN 12311-1

Carga de ruptura transversal 95 N / 5 cm EN 12311-1

Alongamento à ruptura longitudinal ≈ 65% EN 12311-1

Alongamento à ruptura transversal ≈ 65% EN 12311-1

## ADVERTÊNCIAS

### - Produto para uso profissional

- respeitar eventuais normas e regulamentos nacionais
- consultar o folheto técnico Laminados Kerakoll® disponível em [www.kerakoll.com](http://www.kerakoll.com)
- conservar ao abrigo do sol
- após a aplicação, proteger do sol
- para mais informação, consultar o Kerakoll Worldwide Global Service +351 21 986 24 91 - [info@kerakoll.pt](mailto:info@kerakoll.pt)

Os dados relativos à classificação Eco e Bio são referidos no GreenBuilding Rating® Manual 2014. As presentes informações foram atualizadas em Janeiro de 2019; determina-se que as mesmas podem ser sujeitas a integrações e/ou variações no tempo por parte da KERAKOLL SpA, para essas eventuais actualizações, pode ser consultado o site [www.kerakoll.com](http://www.kerakoll.com). A KERAKOLL SpA responde, portanto, pela validade, actualidade e actualização das próprias informações apenas se retiradas directamente do seu site. A ficha técnica é redigida com base nos nossos melhores conhecimentos técnicos e de aplicação. Não podendo, no entanto, intervir directamente nas condições das obras e sobre a execução dos trabalhos, constituem indicações de carácter geral que de modo algum vinculam a nossa Empresa. Aconselha-se, portanto, um ensaio prévio a fim de verificar a idoneidade do produto à utilização prevista.



**KERAKOLL**  
The GreenBuilding Company

KERAKOLL PORTUGAL S.A.  
Núcleo Empresarial da Venda do Pinheiro  
Quinta dos Estrangeiros, Bloco 2 - Fracção 97  
2665-602 Venda do Pinheiro MFR - Portugal  
Tel +351 21 986 24 91 - Fax +351 21 986 24 92  
[info@kerakoll.pt](mailto:info@kerakoll.pt) - [www.kerakoll.com](http://www.kerakoll.com)