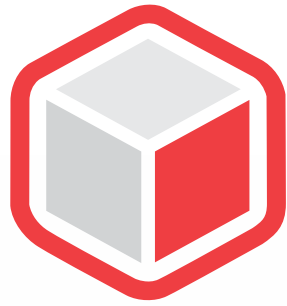


PLACAS DE GESSO | YESO LAMINADO | DRYWALL



Gyptec
IBÉRICA

**A SUA OBRA
MERECE O MELHOR**

www.gyptec.eu





GYPTEC MEMBRO DA EUROGYPSUM

DESCUBRA MAIS



[www.gypotec.eu/
membro_eurogypsum.php](http://www.gypotec.eu/membro_eurogypsum.php)

A associação europeia dos fabricantes de produtos à base de gesso, Eurogypsum, tem como objetivo assegurar o crescimento sustentável do mercado, contribuindo para a qualidade da construção e sustentabilidade ambiental. Os membros desta associação europeia distinguem-se pelo uso de produtos 100% recicláveis e pelo desenvolvimento de soluções de maior valor acrescentado.



CERTIFICADO DE SUSTENTABILIDADE
PRODUTOS RECOMENDADOS

APOSTA NA SUSTENTABILIDADE

A GypTec Ibérica contribui ativamente para o desenvolvimento sustentável através da procura e utilização de práticas e tecnologias ecoeficientes, conciliando o seu crescimento com a proteção do ambiente.

A empresa procura a todos os níveis a sustentabilidade, quer económica, ambiental ou social. Com a utilização de matérias primas como o papel reciclado e gesso FGD, subproduto das centrais termoelétricas portuguesas, a GypTec Ibérica evita a exploração mineral de gesso, contribuindo para a preservação dos recursos naturais.

Gyptec

A Gyptec Ibérica, de capital nacional e inserida no Grupo Preceram, dedica-se à produção de placas de gesso, através de métodos não poluentes e ambientalmente sustentáveis desde 2009.

Com uma capacidade instalada de 15.000.000 m²/ano de placas de gesso, a Gyptec recorre ao amplo conhecimento do mercado da construção, reunido pelo Grupo Preceram e à melhor tecnologia internacional, adaptando-a à realidade do mercado português.



O Parque Industrial e Empresarial da Figueira da Foz, onde se situa a Gyptec, está integrado no mais completo nó de distribuição de tráfego da região centro, em que as redes marítima, ferroviária e rodoviária estão interligadas entre si.



Utiliza como matérias primas: papel reciclado e gesso FGD (termoelétricas de Sines e Pego).



A Gyptec promove a recolha seletiva de restos de placa, reciclando e reintegrando na produção.

CERTIFICAÇÕES

A Gyptec Ibérica é certificada pela AENOR, segundo a norma UNE-EN ISO 9001:2015, para a produção de placas de gesso, placas compostas com isolamento térmico e acústico e comercialização de materiais auxiliares.

A Gyptec tem também o Certificado de Sistema de Gestão Ambiental, segundo a norma UNE-EN ISO 14001:2015 que demonstra como a Gyptec assegura uma utilização racional de energia e recursos, tendo em consideração a prevenção do meio ambiente, cumprimento legal e necessidades socio-económicas.



CONSULTE



www.gyptec.eu/certificacoes.php

QUALIDADE COMPROVADA

A Gyptec Ibérica tem como principal objetivo responder às necessidades dos seus clientes, assegurando a melhor prestação de serviços e fabricação de produtos com a maior qualidade.

Todos os produtos com a marca ou nome Gyptec garantem qualidade e perfeição técnica nas diversas aplicações a que se destinam, sendo periodicamente submetidos a rigorosos testes e ensaios. Assim, a Gyptec consegue disponibilizar ao mercado soluções que oferecem benefícios em termos de segurança e conforto.

Através da inovação permanente e da melhoria contínua nos produtos e nos métodos de produção, a empresa permanece fiel à sua visão de conseguir ser uma marca e nome de referência neste mercado.



PARCERIAS

A Gyptec Ibérica orgulha-se de fazer parceria com vários institutos de desenvolvimento tecnológico a nível internacional.



A AENOR, Associação Espanhola de Normalização e Certificações, certifica que as placas de gesso da Gyptec Ibérica estão em conformidade com a norma UNE-EN 520:2005+A1 e o RP 35.09 da Aenor (Regulamento particular da marca Aenor para Placas de gesso).
Todos os produtos cumprem as exigências das normas aplicáveis para efeitos de marcação CE.

QUALIDADE DO AR INTERIOR

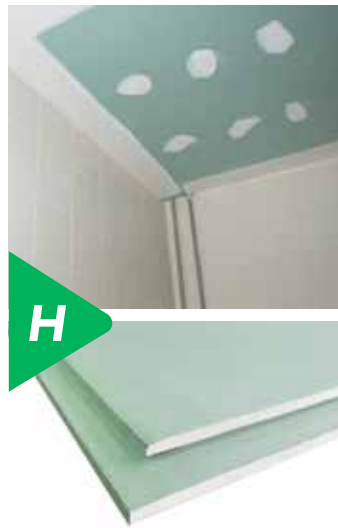
As placas de gesso Gyptec são um material incombustível, resistente ao fogo e ao impacto, livre de substâncias nocivas e que assegura um ambiente interior saudável.

As placas de gesso Gyptec têm a classificação A+ na qualidade do ar interior. Esta qualificação provém da regulamentação francesa para as emissões de poluentes voláteis, sendo a categoria A+, a melhor classificação de qualidade de ar interior, significando emissões muito baixas ou nulas de substâncias no ar interior, nomeadamente COV (compostos orgânicos voláteis).



Information sur le niveau d'émission de substances volatiles dans l'air intérieur, présentant un risque de toxicité par inhalation, sur une échelle de classe allant de A+ (très faibles émissions) à C (fortes émissions).

Placas



STANDARD

Todo o tipo de obra seca em interiores, tais como: paredes divisórias, revestimento de alvenarias, tetos falsos, sancas de iluminação e outros elementos de decoração.

Placa A - EN 520

Largura (mm)
1200

Espessura (mm)
6 / 9,5 / 12,5 / 15 / 18

Comprimento (mm)
2000 - 3000

HIDRÓFUGA

Adequada para zonas húmidas: tais como cozinhas e casas de banho. Pode ser revestida com azulejos ou similar.

Placa H1 - EN 520

Largura (mm)
1200

Espessura (mm)
12,5 / 15

Comprimento (mm)
2000 - 3000

ANTI-FOGO

Reforçada com fibra de vidro, adequada para zonas que precisem de alta resistência ao fogo, todo o tipo de obra seca em interiores.

Placa F - EN 520

Largura (mm)
1200

Espessura (mm)
12,5 / 15

Comprimento (mm)
2000 - 3000

ALTA DUREZA

Adequada para zonas em que seja necessária maior resistência ao impacto, tais como escolas, hospitais e pavilhões.

Placa DI - EN 520

Largura (mm)
1200

Espessura (mm)
12,5 / 15

Comprimento (mm)
2000 - 3000

DESCUBRA MAIS



www.gyptec.eu/placas.php

Placas de Gesso Laminado

As placas de gesso, também conhecidas como placas de gesso cartonado, são um produto cada vez mais utilizado na construção de divisórias interiores e no revestimento e isolamento de paredes e tetos.

Resistente e Seguro

São um material incombustível, resistente ao fogo ao impacto e livre de substâncias nocivas. A sua utilização contribui para criar uma atmosfera saudável e maior conforto térmico e acústico no interior dos edifícios. Possibilita todo o tipo de acabamentos refletindo-se numa finalização perfeita sem fissuras ou deformações.

PLACAS COMPOSTAS

GYPTEC Protect 



EPS

Placa de gesso com isolamento incorporado em poliestireno expandido. Solução económica para isolamento térmico de paredes.

Largura (mm)
1200

Espessura (mm)
29,5 / 32,5 / 39,5 / 42,5 / 49,5 / 52,5 / 62,5 / 69,5 / 72,5 / 89,5 / 92,5 / 109,5 / 112,5

Comprimento (mm)
2500 / 2600

GYPCORK

Placa constituída por gesso e isolamento em aglomerado de cortiça expandida (ICB). Produto com alto desempenho térmico e acústico, ideal para a construção sustentável.

Largura (mm)
1200

Espessura (mm)
32,5 / 52,5 / 72,5

Comprimento (mm)
2000 / 2500

PROTECT

Placa revestida com uma tela especial em fibra de vidro em vez do tradicional papel, o que lhe confere uma excelente resistência à humidade e classificação de reação ao fogo A1.

Largura (mm)
1200

Espessura (mm)
12,5

Comprimento (mm)
2400

Eficiente e Económico

Na construção ou reabilitação de edifícios é fundamental para uma boa eficiência energética a adoção das soluções mais adequadas. Para além da economia em mão de obra, a aplicação de placas Gyptec de valor acrescentado, reduz de forma significativa as necessidades energéticas de aquecimento e arrefecimento dos edifícios, reduzindo consumos e custos de energia consequentes.

DESCUBRA MAIS



[www.gyptec.eu/
placas_compostas.php](http://www.gyptec.eu/placas_compostas.php)

Eficaz e Versátil

Permite alterar a modulação interior dos edifícios adequando-os a uma arquitetura moderna. O sistema de construção a seco é um método rápido, limpo, económico e ambientalmente sustentável para modernizar os edifícios. As placas de gesso Gyptec são certificadas e reconhecidas internacionalmente pela sua excelente qualidade. São a solução ideal para construção nova e para reabilitação.

PERFIS E ACESSÓRIOS



DESCUBRA MAIS



www.gyptec.eu/perfis_acessorios.php

Disponibilizamos uma ampla gama de perfis e acessórios metálicos para a construção a seco.



MASSAS

DESCUBRA MAIS



www.gyptec.eu/massas.php



MASSA PARA JUNTAS GR2, GR4, GS24 E COLA ADESIVA GA

As massas GR2, GR4 e GS24 em pó são indicadas para o tratamento das juntas entre placas de gesso, colagem de bandas e camadas de acabamento. A cola adesiva GA em pó é indicada para a colagem de placas de gesso, enchimento de juntas e pequenas imperfeições.

As massas e colas Gyptec são adequadas a todo o tipo de obra seca em interiores, tais como: paredes divisórias, revestimento de alvenaria, tetos suspensos, sancas de iluminação e outros elementos de decoração.

LÃ MINERAL VOLCALIS

Descubra o incomparável conforto da instalação com um toque suave. A lã mineral Volcalis é um produto à base de areia e ligante de origem biológica, feito em Portugal, disponível em rolos e painéis, com alto desempenho térmico e acústico, resistente ao fogo, de fácil aplicação e manuseamento.



Este produto de crescente procura no sector da construção vem aumentar a vasta gama de soluções disponibilizadas pelas empresas do Grupo Preceram, e mais diretamente complementar os sistemas de placas de gesso da Gyptec Ibérica.

Disponível em três gamas: Easy, Comfort e Alpha.

DESCUBRA MAIS



www.volcalis.pt



Paredes

Os sistemas de paredes interiores Gyptec são constituídos por placas de gesso aparafusadas a perfis de aço. De acordo com a espessura final prevista e as características de isolamento pretendidas é escolhido o tipo de sistema a utilizar: simples, com maior resistência ao fogo, com ou sem isolamento.

Em zonas de maior exigência são utilizados sistemas mais complexos com estrutura reforçada e dupla ou tripla placa.



VANTAGENS

Rapidez de execução.

Facilidade na instalação de condutas.

Permite qualquer tipo de acabamento.

Aumenta o conforto térmico e acústico.

DESCUBRA MAIS



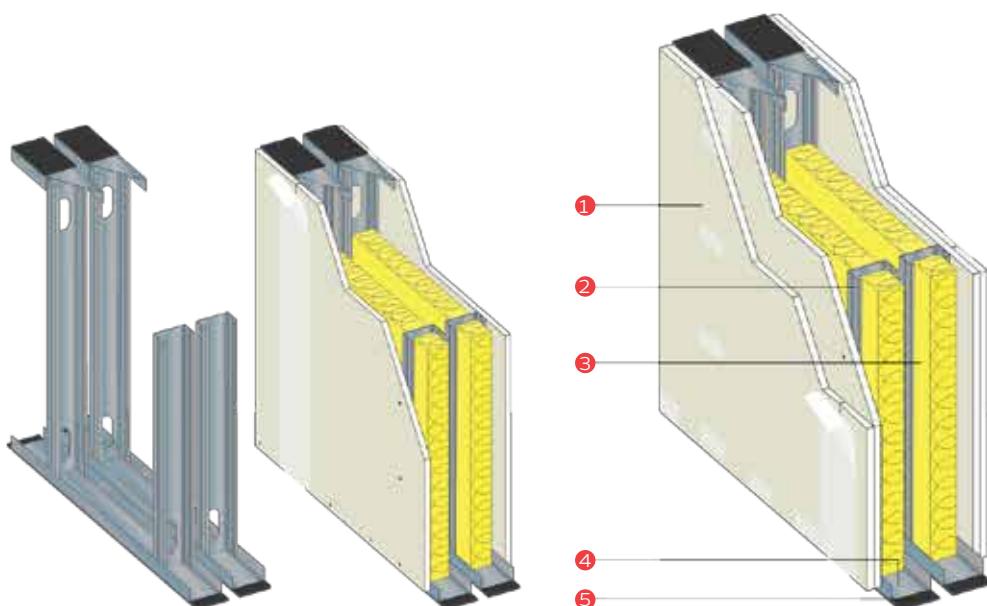
www.gyptec.eu/p_interiores.php

Aplicação

Revista as raiais com banda acústica e fixe-as ao pavimento e ao teto. Certifique-se que estão alinhadas. Proceda de igual modo com os montantes laterais. Encaixe os montantes intermédios com o afastamento recomendado (400 ou 600 mm). Fixe as placas num dos lados da parede com parafusos PM e coloque o isolamento. Aparafuse as placas do lado oposto. Caso seja uma solução de dupla placa, fixe-as com junta desencontrada.

Legenda

- 1 Placa BA13
- 2 Montante 70
- 3 Lã mineral
- 4 Raia 70
- 5 Banda acústica

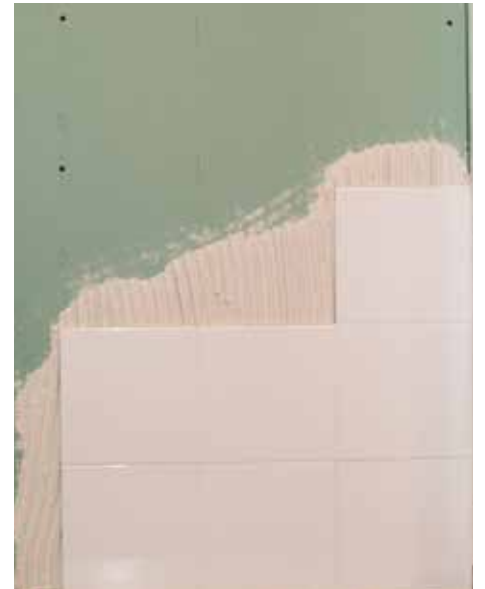




CONSTRUÇÃO A SECO

O sistema de construção a seco é um método rápido, limpo, económico e ambientalmente sustentável para modernizar os edifícios.

A utilização das placas de gesso permite criar uma atmosfera saudável alterando a modulação interior dos edifícios adequando-os a uma arquitetura moderna, e ao mesmo tempo, assegurar maior conforto térmico e acústico.



Ensaio acústico e fogo

O comportamento acústico e resistência ao fogo das soluções Gyptec são regularmente ensaiados em laboratórios certificados.

Sabia que pode melhorar a eficiência energética de um edifício?

As placas de gesso Gyptec permitem-lhe reabilitar e modernizar um edifício contribuindo para a redução do consumo de energia, e melhoria dos níveis de conforto.

Os sistemas de construção a seco Gyptec são resistentes ao fogo, ao impacto e apresentam excelentes capacidades de isolamento térmico e acústico.

Sabia que pode colar azulejos sobre as placas Gyptec?

As placas de gesso Gyptec podem receber diversos tipos de acabamentos, tais como pintura, papel de parede e azulejos. Em zonas húmidas aconselha-se a utilização da Placa Hidrófuga.

E pode pendurar objetos nas placas Gyptec?

Para fixar objetos até 15 kg nas placas Gyptec basta usar uma bucha adequada para o efeito. Objetos mais pesados, tais como um armário, podem ser fixados diretamente nos perfis metálicos que são facilmente detetáveis com um íman.

Revestimentos

O revestimento, pelo interior, das paredes exteriores é uma das formas mais práticas e eficientes de recuperar edifícios existentes ou como solução de raiz em projetos novos. O sistema recomendado depende das condições da parede e do isolamento pretendido. As placas Gyptec (simples ou com isolamento) podem ser coladas diretamente com cola GA, ou aplicadas com estrutura metálica auxiliar.



VANTAGENS

Aumenta o conforto interior.
Contribui para a poupança de energia.

Mantém o acabamento perfeito sem fissuras ou humidades.

Versatilidade de aplicação.

Ideal para superfícies irregulares.

DESCUBRA MAIS



www.gyptec.eu/r_alvenaria.php

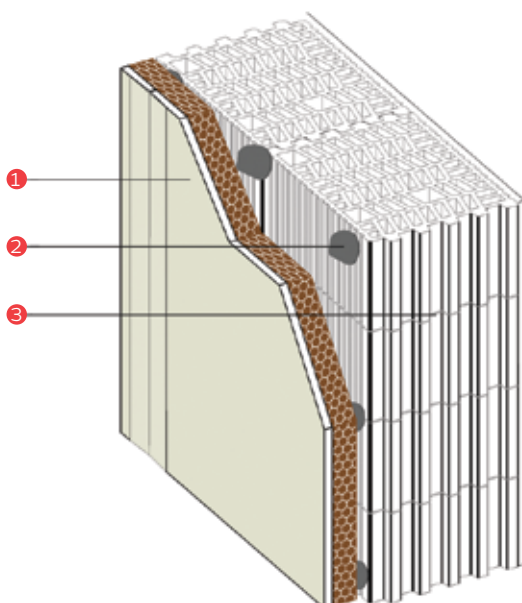
APLICAÇÃO DIRETA

Aplicação

Aplique os pontos de cola afastados 40 cm, reforçando no perímetro de cada placa. A cola pode ser aplicada na placa ou diretamente na parede.
Fixe a placa na parede afastando-a 1 cm do pavimento utilizando calços, para garantir que não haja contacto com humidades.
Depois do assentamento, pressione os painéis para garantir uma boa aderência ao suporte, verificando se a superfície está plana e desempenada com uma régua. Retire os calços após a secagem.

Legenda

- 1 Placa Composta ICB
- 2 Cola adesiva GA
- 3 Tijolo Térmico 24



Cola adesiva GA

Fornecida em sacos de 20 kg.
Tempo de utilização aproximadamente 1h50.
Dependendo das condições do suporte, o consumo de cola varia entre os 2,5 e os 5 kg/m².



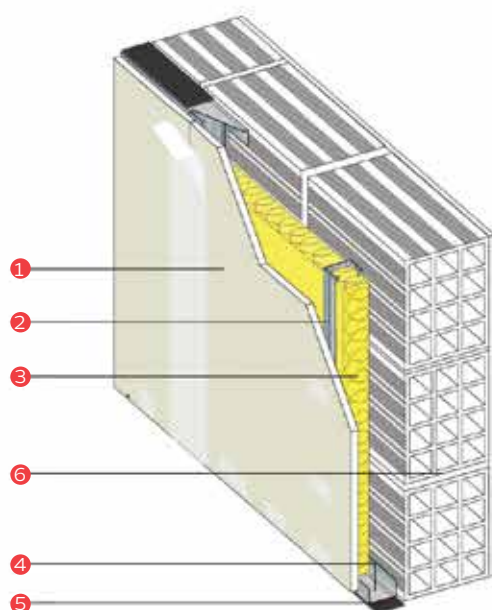
APLICAÇÃO COM PERFIS

Aplicação

Pode ser utilizada uma estrutura auxiliar fixa à parede ou autoportante - caso do exemplo ao lado. Siga as instruções da aplicação das paredes divisórias na página 06.

Legenda

- ① Placa BA15
- ② Montante 48
- ③ Lã mineral
- ④ Raia 48
- ⑤ Banda acústica
- ⑥ Tijolo 15



VANTAGENS

Facilidade na instalação de condutas.

Melhor suporte mecânico.

Maior fixação em paredes degradadas.

DESCUBRA MAIS



www.gyptec.eu/r_alvenaria.php

Tetos

Os revestimentos de tetos, conhecidos por tetos falsos, utilizam-se cada vez mais em todos os tipos de obra, nova ou de reabilitação.

São de fácil aplicação, simplificam a execução das instalações elétricas e de climatização e têm uma mais valia estética.

De acordo com o projeto e o isolamento pretendido podemos utilizar: placas suspensas simples, com isolamento colado ao teto ou com isolamento interposto.



VANTAGENS

Rapidez de aplicação com obra limpa e seca.

Aumenta o isolamento térmico e acústico.

Resistente ao fogo.

Superfície lisa sem juntas aparentes.

DESCUBRA MAIS



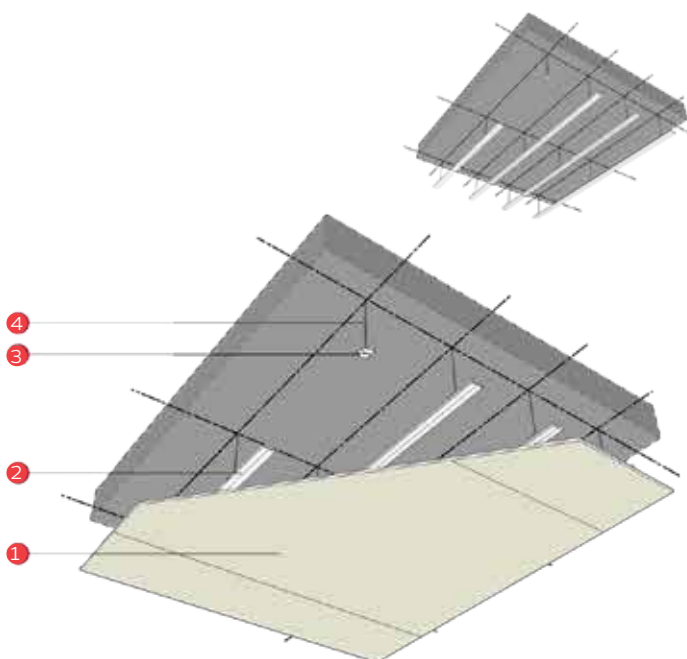
www.gyptec.eu/tectos.php

Aplicação

Marque a posição final nas paredes laterais com um perfil de remate (cantoneira ou alheta). Fixe e nivele o perfil teto utilizando por exemplo pivots de varão roscado. Existem outras formas de fixação dependendo do suporte. Aplique as placas com junta desencontrada.

Legenda

- 1 Placa BA13
- 2 Perfil teto
- 3 Pivot
- 4 Varão M6





VANTAGENS

- Elevada absorção acústica.
- Montagem simples e rápida bordo a bordo.
- Painéis de bordos retos facilitam o alinhamento.
- Sem necessidade de bandas.

PLACA PERFURADA GYPTEC VOGL

Composta por uma placa de gesso perfurada e um véu acústico negro, na face posterior, que absorve as altas frequências e impede a queda de poeiras, a placa perfurada Gyptec Vogl é fornecida pronta a aplicar.

Há 12 combinações diferentes de perfuração e desenho, que permitem a conceção de tetos planos e curvos, com total liberdade de desenho.



DESCUBRA MAIS

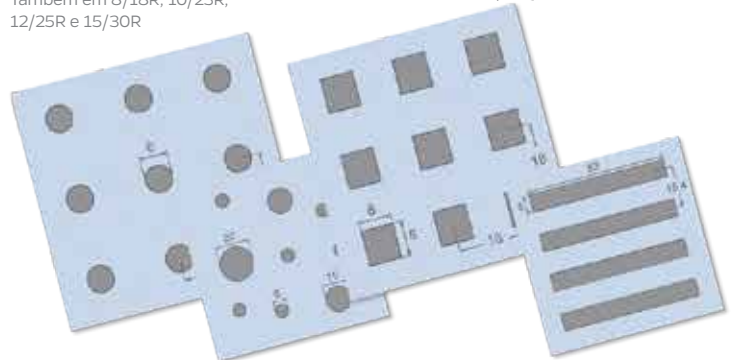


www.gyptec.eu/perfuradas.php

TETOS DE ELEVADA PRESTAÇÃO ACÚSTICA SEM JUNTAS APARENTES

Gyptec Vogl 6/18R
Também em 8/18R, 10/23R, 12/25R e 15/30R

Gyptec Vogl 8/18Q
Também em 12/25Q



Gyptec Vogl 8/12/50R
Também em 12/20/66R, 12/20/35R e 8/15/20R

Gyptec Vogl 5/82/15.4SL

Obras

DESCUBRA MAIS



www.gyptec.eu/obras.php



Meliá Braga Hotel & Spa
Braga, Portugal



Hospital de Torrejón
Madrid, Espanha



Novo Hospital de Braga
Braga, Portugal



Hotel Sana Royal Falésia
Albufeira, Portugal



MAAT - Museu de Arte, Arquitetura e Tecnologia
Lisboa, Portugal



Laboratório Intern. Ibérico de Nanotecnologia
Braga, Portugal



Polícia Judiciária de Lisboa
Lisboa, Portugal



Edifício Primavera BSS
Braga, Portugal



Evolution Lisboa Hotel
Lisboa, Portugal



Hospital Vila Franca de Xira
Vila Franca de Xira, Portugal

PARA MAIS INFORMAÇÕES

www.gyptec.eu

Mais que um website,
uma ferramenta de
trabalho

A Gyptec Ibérica disponibiliza online uma grande quantidade de informações acerca dos seus produtos, tais como fichas técnicas, dimensões, comportamentos térmicos e acústicos, certificações, ensaios e formas de aplicação.

Pode ainda consultar os catálogos Gyptec, tabelas de preços e distribuidores por zonas.



DISTRIBUIDORES

Fique a conhecer o distribuidor da sua zona, mais perto de si.



GRUPO PRECERAM

Para mais informações acerca do Grupo ou para discutir qualquer projeto, entre em contacto com a nossa equipa de especialistas.

Soluções
para Construção

GESTOR DE SOLUÇÕES

informação técnica,
detalhes e orçamentação

Acesso instantâneo a toda a documentação técnica. A plataforma online disponibiliza detalhadamente as soluções e sistemas mais adequados e testados para o mercado nacional.



DISTRIBUIÇÃO

Dispomos de uma completa e versátil frota de distribuição, cobrindo toda a Península Ibérica.

Contacte-nos.

GPS
40.11234N
8.84635W



Gypotec IBÉRICA - Gessos Técnicos, S.A.
Parque Ind. e Emp. da Figueira da Foz
Lote 3 - S. Pedro
3090-380 Figueira da Foz
Portugal

T (+351) 233 403 050
F (+351) 233 430 126
geral@gypotec.eu
www.gypotec.eu

