

touch
intelligent Controller



*Permite um funcionamento e
controle fácil e preciso de sistemas VRV
(máximo de 2 x 64 grupos/unidades interiores)*



Daikin Europe N.V.



A Daikin possui uma reputação a nível mundial baseada em mais de 70 anos de experiência na gestão bem sucedida de equipamento de ar condicionado com elevados padrões de qualidade para utilização industrial, comercial e doméstica.

Questões ecológicas

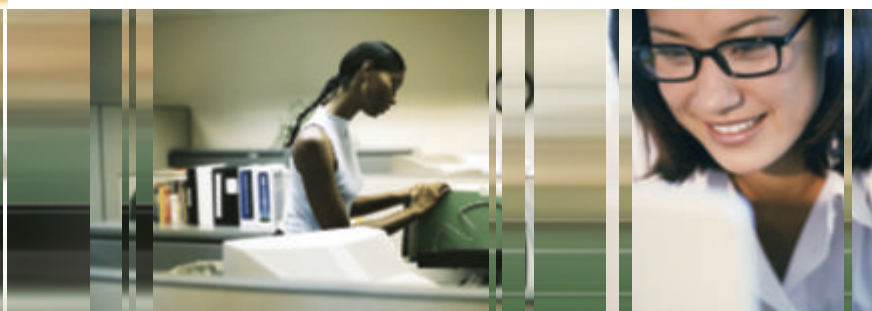
In all of us,
a green heart



A posição única da Daikin como fabricante de equipamento de ar condicionado, compressores e refrigerantes levou a que se envolvesse de perto nas questões ambientais. Há vários anos que a Daikin tem a intenção de se tornar um líder no fornecimento de produtos ecológicos. Este desafio obriga a uma concepção ecológica e ao desenvolvimento de uma vasta gama de produtos e um sistema de gestão de energia; o que envolve a conservação de energia e uma redução de desperdícios.

Índice

PRINCIPAIS CARACTERÍSTICAS	4
GESTÃO	6
CONTROLE	10
CONTROLO	13
ESPECIFICAÇÕES	15
OPÇÕES	15



Características principais

1 IDIOMAS

- Inglês
- Francês
- Alemão
- Italiano
- Castelhana

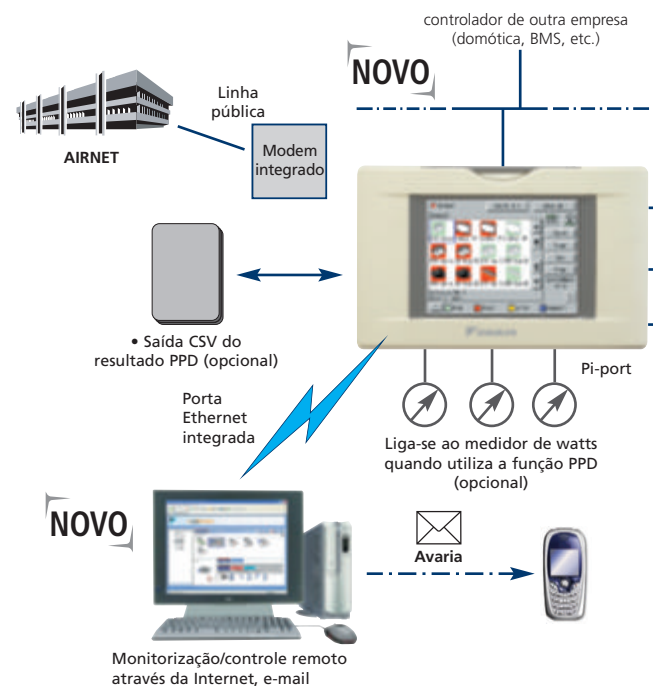


2 GESTÃO

- NOVO
- Aplicação Web e compatibilidade com Internet
 - Monitorização e controle de acordo com o utilizador
 - Monitorização remota e controle de mais do que um edifício
 - Monitorização e controle remoto de mais do que um edifício através da Internet
 - Distribuição Proporcional da Energia: PPD (opcional)
 - Gestão fácil do consumo de energia
- NOVO
- Função avançada de histórico

3 CONTROLE

- NOVO
- Controlo individual (valor definido, arranque/ paragem, velocidade do ventilador, etc) (máx. 2 x 64 grupos/unidades interiores)
- NOVO
- Função de programação avançada (8 programas, 17 padrões)
 - Programador anual
 - Agrupamentos flexíveis por zonas
 - Alteração automática de arrefecimento/ aquecimento
 - Limite de temperatura
 - Optimização do aquecimento
 - Controlo de paragem de emergência devido a incêndio
 - Controlo de bloqueio
 - Função melhorada de controlo e monitorização do HRV
- NOVO
- Segurança por palavra-chave: 3 níveis (geral, administração e serviço)
 - Selecção rápida e controle total
- NOVO
- Navegação simples

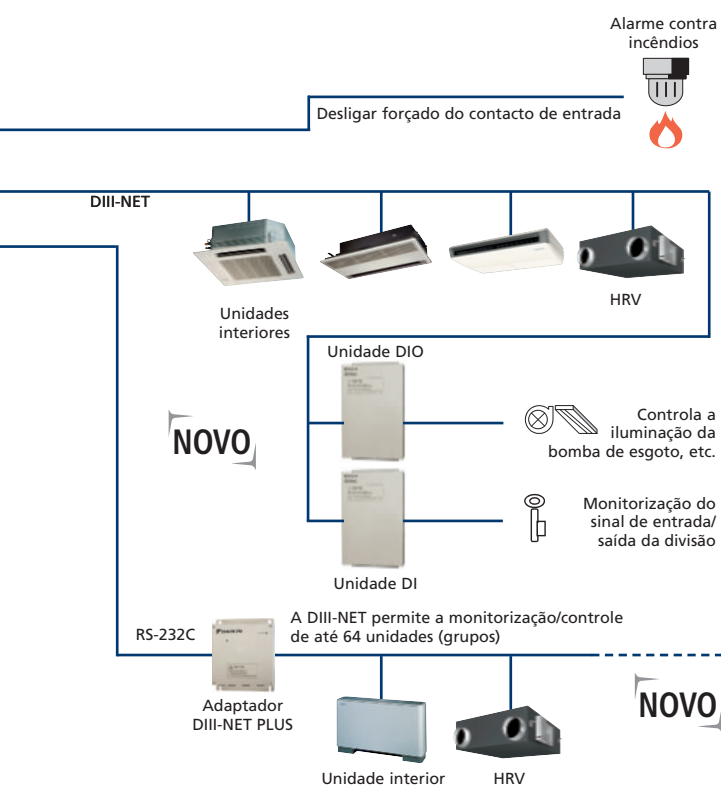


4 MONITORIZAÇÃO

- Visualização através de uma Interface Gráfica de Utilizador (GUI)
- NOVO • Função de alteração das cores dos ícones no visor
- Modo de funcionamento das unidades interiores
- NOVO • Mensagens de erro através de e-mail (opcional)
- Indicação de substituição do filtro
- Multi-PC

5 CUSTOS

- Menos trabalho
- Instalação fácil
- Design compacto: espaço de instalação limitado
- Poupança geral de energia



6 CONECTÁVEL A

- VRV
- HRV
- Sky Air (através do adaptador de interface)
- Split (através do adaptador de interface)

7 DISPOSIÇÃO DO SISTEMA

- NOVO • Podem ser controladas até 2 x 64 unidades interiores
- NOVO • Porta integrada Ethernet (web + e-mail)
- NOVO • Contactos e/s digitais (opção)
- NOVO • Painel de toque (LCD a cores através apresentação de ícones)

8 INTERFACE ABERTA

- NOVO • A comunicação para qualquer controlador de outra empresa (domótica, BMS, etc.) é possível através da interface aberta



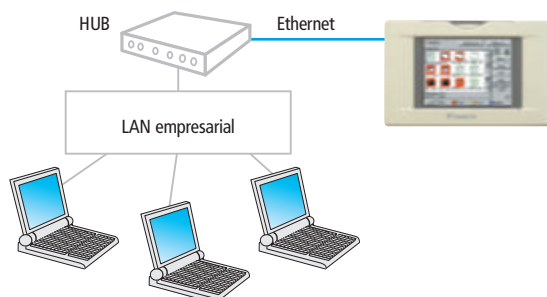
Gestão

NOVO 1 APLICAÇÃO WEB E COMPATIBILIDADE COM A INTERNET

Permite a monitorização e controle através da Internet a partir de qualquer PC no mundo, utilizando um browser. Não necessita de estar no local para controlar o sistema de ar condicionado. Existem 3 opções diferentes através das quais é possível igualmente combinar o controle.

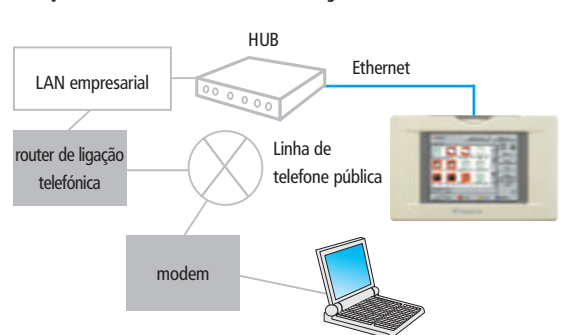
A. Ligação entre a LAN empresarial e o Intelligent Touch Controller

Accionar um sistema de controle da monitorização através de uma LAN empresarial, utilizando um PC da empresa



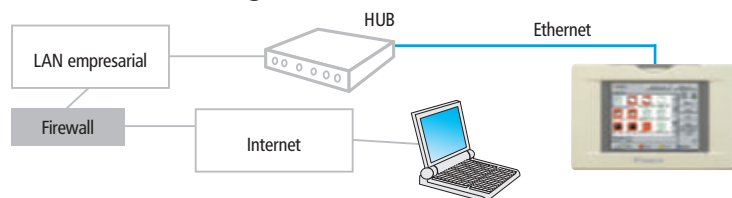
É necessário configurar a rede para efectuar ligações a partir de uma LAN empresarial. Consulte o administrador da LAN da sua empresa para mais informações sobre as definições necessárias

B. Aceder ao Intelligent Touch Controller a partir de uma localização remota



Utilizando um modem e um router de ligação telefónica, o Intelligent Touch Controller pode ser acedido a partir de uma localização remota não ligada à LAN empresarial. Consulte o administrador da LAN da sua empresa para mais informações sobre como configurar um router de ligação telefónica.

C. Aceder ao Intelligent Touch Controller através da Internet

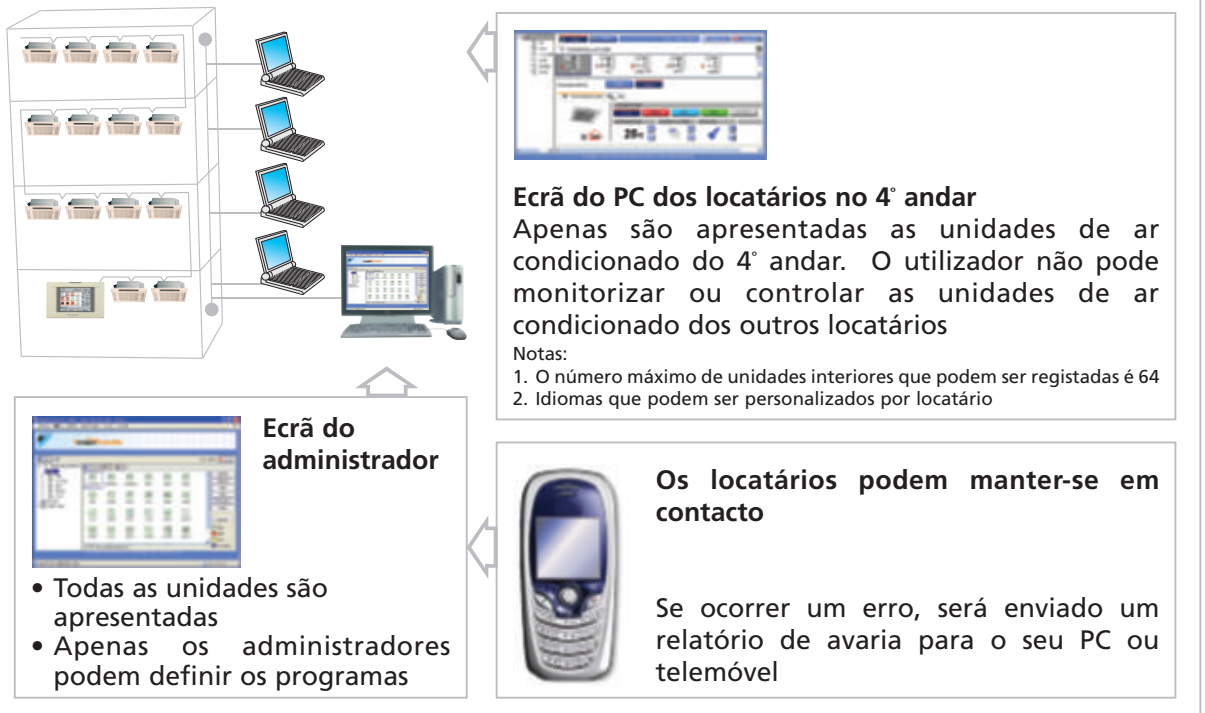


Quando aceder ao Intelligent Touch Controller através da Internet, manter a segurança de rede é um aspecto importante. É necessário configurar uma firewall ou sistema semelhante, para poder aceder à LAN empresarial a partir da Internet. Consulte o administrador da LAN da sua empresa para mais informações

Por exemplo:

A. Monitorização e controle de acordo com o utilizador

Permite definir as funções de monitorização e controle por locatário individual



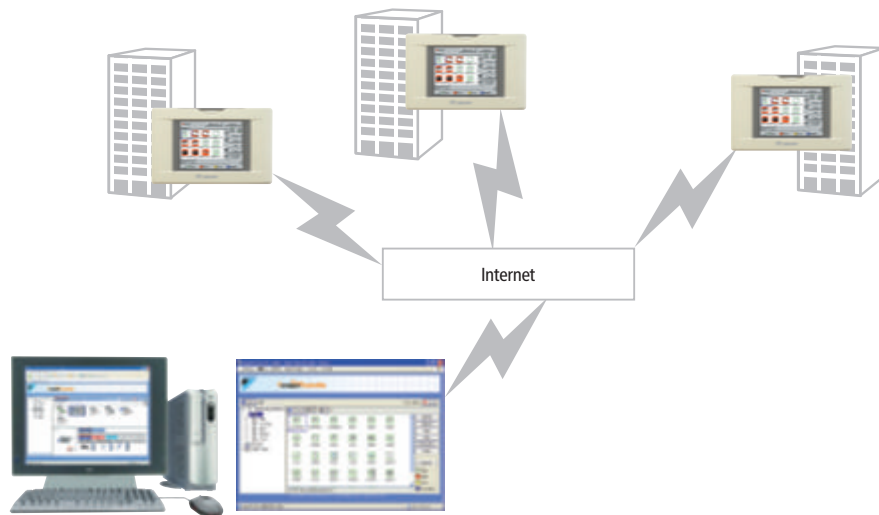
B. Monitorização e controle remoto de mais do que um edifício

Permite a monitorização e controle de mais do que um edifício a partir de uma localização central. (igualmente possível em diferentes países.)



C. Monitorização e controle remoto de mais do que um edifício através da Internet

Permite a monitorização e controle de mais do que um edifício através da Internet, a partir de uma localização central. (igualmente possível em diferentes países.)

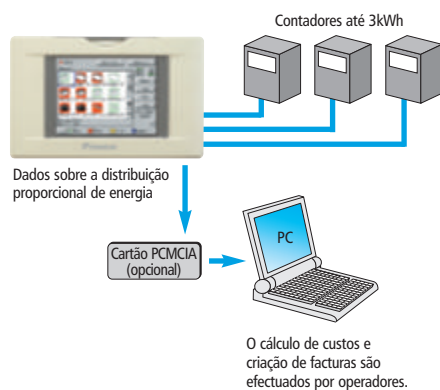


Notas:

- * É necessário um dispositivo de segurança de rede, tal como uma firewall, quando ligar através da Internet
- * A Daikin não é responsável por quaisquer problemas que ocorrem quando acede à Internet

2 GESTÃO FÁCIL DO CONSUMO DE ENERGIA

O Intelligent Touch Controller fornece igualmente informações sobre a distribuição proporcional de energia eléctrica, tornando mais fácil gerir o consumo de energia. O software opcional para calcular a distribuição proporcional de energia eléctrica permite guardar, num cartão de memória dedicado (é possível armazenar os dados de 13 meses), os dados de consumo de electricidade (formato CSV) de cada unidade interior (ou grupo) ligada ao Intelligent Touch Controller. Estes dados podem então ser visualizados num PC ou programa de folhas de cálculo. As taxas de consumo podem ser calculadas com base em diferentes métodos de cálculo que podem ser usados em função das respectivas condições. Após a conclusão dos cálculos, pode ser impressa uma factura.



NOVO 3 FUNÇÃO AVANÇADA DE HISTÓRICO

A função de histórico de erros mantém um registo detalhado dividido por item avariado. Esta é uma função importante para manter o sistema e lidar com avarias. Ajuda a garantir que é efectuado o trabalho de manutenção adequado.



Time	Type	Message
Nov13 08:16	Backlight Setup	Notify
Nov13 08:16	Color display	StartUp
Nov13 08:17	Color display	StartUp
Nov13 08:18	Start Up	
Nov13 08:19	Time Setup	Original
Nov13 08:19	Password setup	Password
Nov13 08:19	Password setup	Password
Nov13 08:19	Password setup	Password
Nov13 08:20	Password setup	Password
Nov13 08:20	Backlight Setup	Notify
Nov13 08:21	Color display	StartUp
Nov13 08:21	Color display	StartUp



Controle

NOVO 1 FUNÇÃO AVANÇADA DE PROGRAMAÇÃO

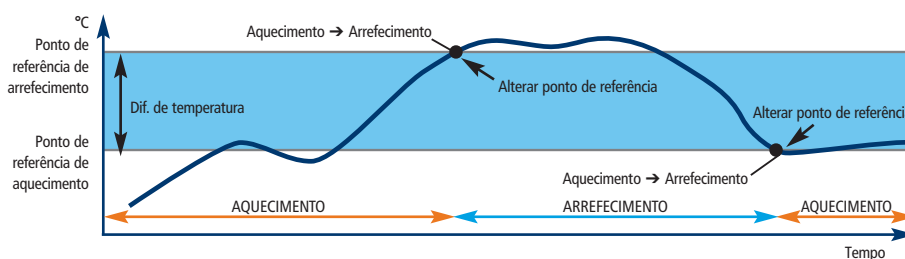
É possível configurar um programa anual automático, especificando os itens tais como as horas diárias de arranque e encerramento, definições de temperatura e modos de funcionamento. Com 17 tipos de definições (Segunda-feira-Domingo+10 dias especiais), podem ser registadas até 16 operações por tipo, por exemplo, - o Intelligent Touch Controller permite definir qualquer tipo de programa (até 8), incluindo as horas de funcionamento diário anual para cada unidade de ar condicionado. De facto, automatiza totalmente a gestão diária do sistema instalado. A automação eficiente permite igualmente que o utilizador reduza os consumos de energia. (incluindo a opção de poupança durante o dia)

Ecrã do calendário



2 ALTERAÇÃO AUTOMÁTICA DE ARREFECIMENTO/AQUECIMENTO

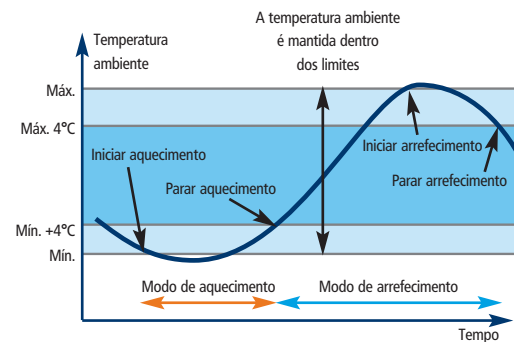
Mantém a temperatura ambiente ideal, seleccionando automaticamente o modo de arrefecimento ou aquecimento, de acordo com a temperatura da sala em locais sujeitos a grandes diferenças de temperatura entre a noite e o dia.



3 LIMITE DE TEMPERATURA

Inicia e pára automaticamente o sistema de ar condicionado, para evitar que as temperaturas em salas vazias subam ou desçam em demasia, por exemplo

- evita o sobreaquecimento de equipamento e a formação de condensação em equipamento controlado por temperatura, em salas vazias
- ajuda igualmente a manter o calor em todo o edifício, evitando que salas vazias atinjam temperaturas nocturnas extremas.



4 OPTIMIZAÇÃO DO AQUECIMENTO

Inicia/pára o sistema de ar condicionado durante o modo de aquecimento, consoante a temperatura ambiente e definida, para impedir que a temperatura suba.

NOVO 5 CONTROLO DE ENGATE

O Intelligent Touch Controller pode ser ligado a um dispositivo de alarme contra incêndios, para parar o funcionamento, caso ocorra uma emergência. Pode ser configurada uma grande variedade de possibilidades de controle, por exemplo, arrancar e encerrar em ligação para trancar e destrancar portas/janelas, ligar/desligar o seu sistema de ar condicionado, activar/desactivar uma bomba, etc. Qualquer função "se ... então..." da sua escolha pode ser efectuada através de uma entrada digital, acessórios de entrada/saída digital ou Intelligent Touch Controller.



NOVO 6 SEGURANÇA POR PALAVRA-PASSE

Podem ser registados 3 níveis diferentes de palavra-passe, permitindo aceder a diferentes níveis de funções de controle:

- Geral
- Administração
- Serviço



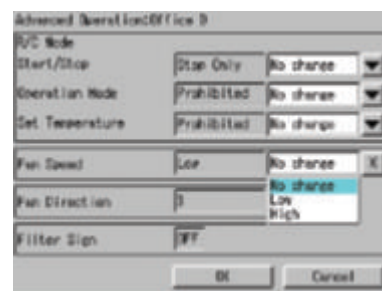
7 SELECÇÃO E CONTROLE RÁPIDOS

Apenas duas ou três operações permitem que uma unidade de ar condicionado seja rapidamente seleccionada e controlada. O operador pode percorrer as opções e especificar a unidade de ar condicionado pretendida, premindo no ícone. Os ícones apresentam o estado de funcionamento da(s) unidade(s) de ar condicionado em questão e o menu permite que sejam feitas várias definições, sem qualquer problema.



8 CONTROLE TOTAL

Permite uma utilização fácil de uma variedade de funções, incluindo a definição do modo de funcionamento e a temperatura. Tocar em "Operação/ Detalhes" permite que o operador aceda ao ecrã utilizado diariamente e as introduções podem ser feitas com o toque de uma caneta.

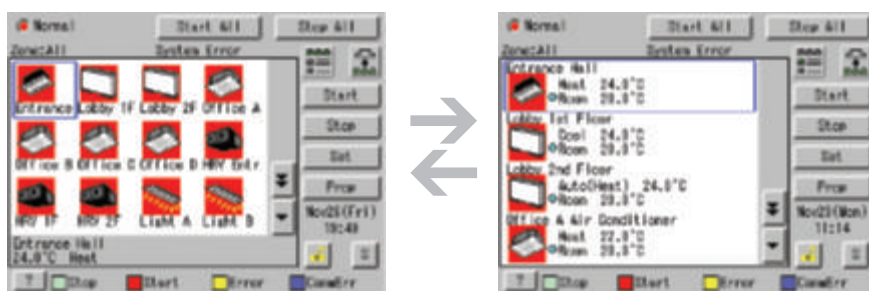


9 NAVEGAÇÃO SIMPLES

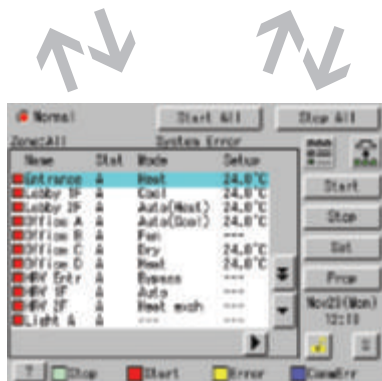
Muda de ícone para ícone detalhado ou mesmo apresentação em lista e vice-versa, de acordo com as preferências do operador. O Intelligent Touch Controller permite mudar entre a apresentação de ícones, ícones detalhados e lista, de acordo com os requisitos de gestão e monitorização, independentemente se as informações individuais da unidade estejam a ser confirmadas ou as temperaturas da sala a ser comparadas.

Apresentação por ícones

Apresentação por ícones detalhados



NOVO



Apresentação em lista

Monitorização

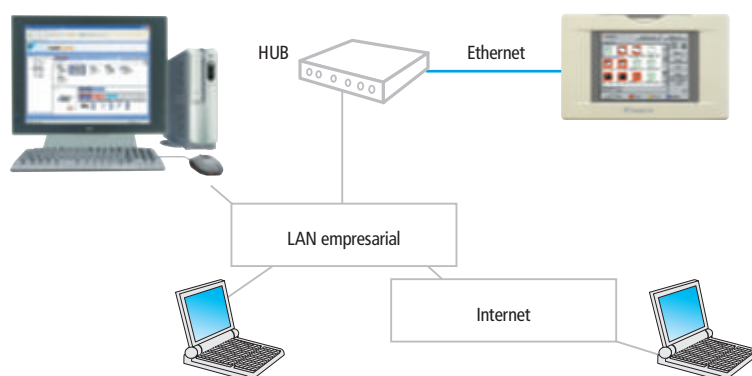
NOVO 1 FUNÇÃO DE ALTERAÇÃO DAS CORES DOS ÍCONES NO VISOR

A cor dos ícones, que indica o estado de funcionamento e paragem, pode ser alterada. Isto permite personalizar facilmente o visor para se adaptar às preferências do administrador ou corresponder ao visor de outros dispositivos de controle.

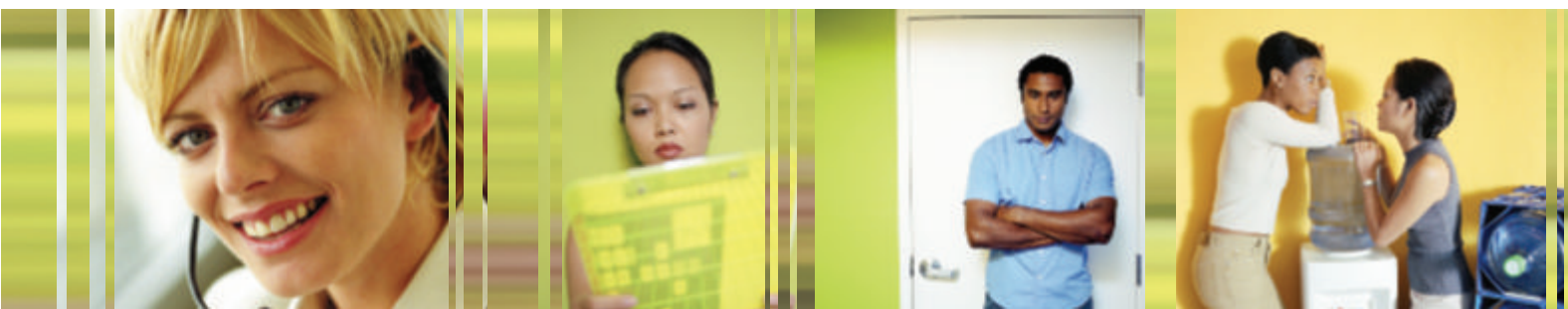


NOVO 2 MENSAGENS DE ERRO ATRAVÉS DE E-MAIL (OPCIONAL)

Se ocorrer um erro, receberá um relatório de avaria através de e-mail.

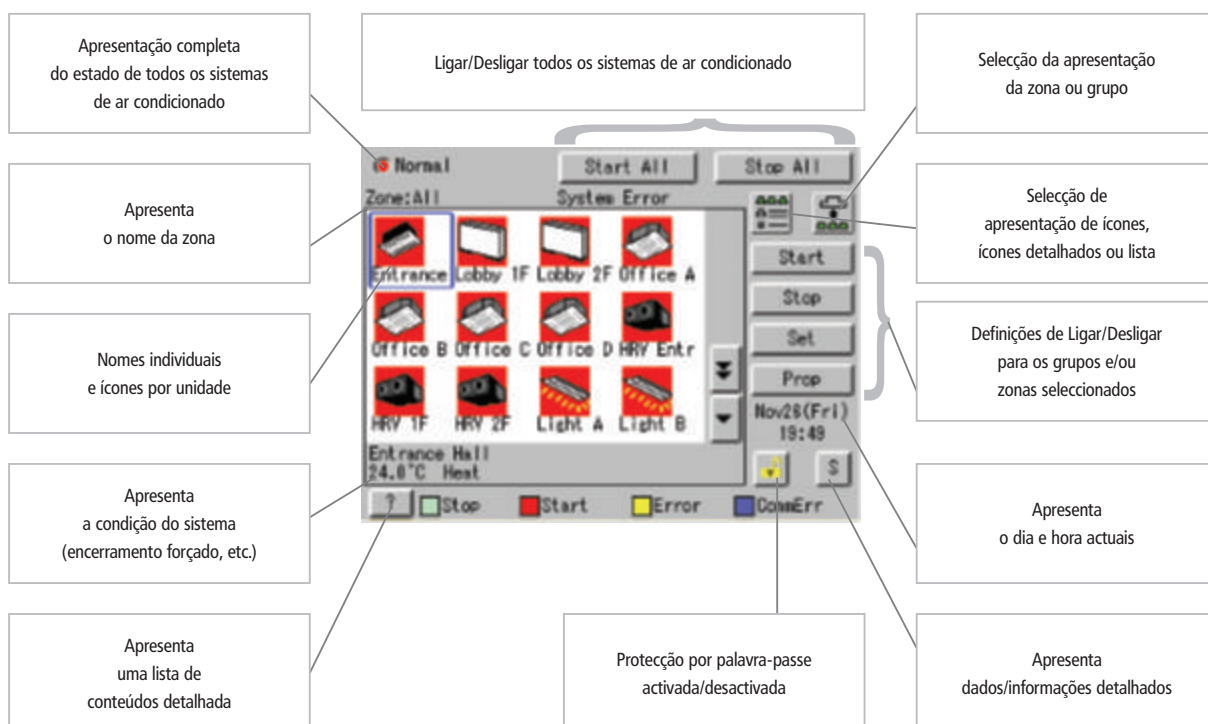


É necessário configurar para receber as notificações de avaria através de e-mail. Além disso, a localização a ser acedida deve ter um servidor SMTP. Consulte o administrador da LAN da sua empresa para mais informações sobre as definições necessárias.



3 MONITORIZAÇÃO E FUNCIONAMENTO FÁCEIS E DETALHADOS

Monitorização e operação detalhadas e fáceis de sistemas com 2 x 64 grupos de unidades interiores (com o máximo de 128 unidades interiores). Basta tocar no ecrã para apresentar ícones que permitem obter facilmente informações sobre o sistema de controle. O Intelligent Touch Controller permite que um operador efectue várias operações rápidas e fáceis, estabeleça várias definições e apresente ecrãs para confirmar os detalhes.



Especificações

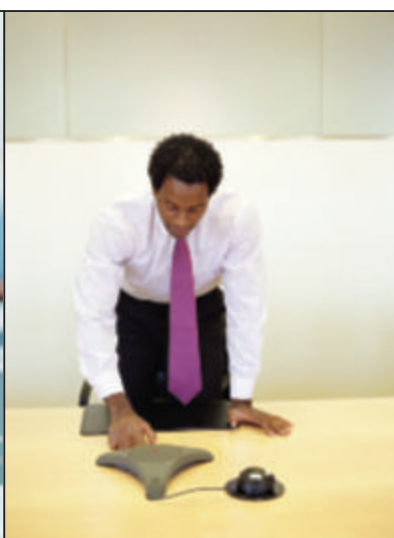


		Intelligent Touch Controller	Adaptador DIII-NET Plus
Referência		DCS601C51	DCS601A52
Fonte de alimentação		fornecido externamente AC100V-240V, 50/60Hz	fornecido externamente AC100V-240V, 50/60Hz
Condição do método de instalação para utilização		Caixa de derivação JIS4 integrada na parede interior	-
Condição de funcionamento	Temperatura ambiente	0°C a 40°C	-10°C a 40°C
	Humidade	menos de 85 % RH (se não existir condensação)	menos de 90 % RH
Dimensões	AxLxP	mm	
Painel LCD	Dimensão / nº de pontos / nº de cores	5,7 polegadas / QVGA 320x240 / 4.096 cores	190x157x42
Número máximo de unidades interiores		1 x 64 (2 x 64: combinado com o DCS601A52)	1 x 64
Número máximo de unidades exteriores		1 x 10 (2 x 10: combinado com o DCS601A52)	10
PC e visor		integrado	-
Entrada	Painel de toque	Entrada analógica codificada a 10 bits	-
Funções de comunicação	DIII-NET x 1	linha de comunicação do equipamento de ar condicionado	linha de comunicação do equipamento de ar condicionado
	Ethernet	1 porta para Internet	-
	RS-232C	Adaptador DIII-NET Plus	-
	10BASE-T	opção web	-
	Modem	modem integrado para a aimet	-
	Ranhura PCMCIA	cartão de memória flash	-
Terminais de entrada	Entrada digital Di x 1	encerramento forçado	-
	Entrada de impulso Pi x 3	impulso de medição de corrente	impulso de medição de corrente
Certificação internacional	Segurança de informações - Equipamento de tecnologia	IEC60730 (incluindo IEC60335)	IEC60730 (incluindo IEC60335)
	Interferência (EMC)	EN55022 Classe A, EN55024	EN55022 Classe A, EN55024
Dados do projecto e concepção		É necessária uma configuração e concepção para cada projecto. Para mais informações, consulte os revendedores e distribuidores Daikin	

Acessórios

Descrição	Referência	Comentários
Software	DCS002C51	Software de distribuição proporcional de energia (PPD)
	DCS004A51	Software de E-mail / Web Adaptador / Interface aberta
Hardware	DCS601A52	DIII NET-Plus
Caixa de instalação	KJB411A	Para instalações murais
Touch-Pen	1264009	Peça sobresselente nº do Touch-Pen para Intelligent Touch Controller
Adaptadores de interface	KRP928A2S	Para ligação a unidades Split
	DTA102A52	Para ligação a unidades R-22 / R-407C Sky Air
	DTA112B51	Para ligação a unidades R-410A Sky Air
Entrada digital	DEC101A51	Contactos de entrada: 16 pontos
Entrada/saída digital	DEC102A51	Contactos de entrada: 8 pontos; contactos de entrada: 4 pontos





A Daikin Europe N.V. é aprovada pela LRQA pelo seu Sistema de Gestão de Qualidade de acordo com a norma ISO9001. A norma ISO9001 diz respeito à garantia da qualidade no que se refere à concepção, desenvolvimento e fabrico, assim como aos serviços relacionados com o produto.



A ISO14001 garante um sistema de gestão do ambiente eficaz que protege a saúde e o ambiente do potencial impacto das nossas actividades, produtos e serviços e ajuda a manter e a melhorar a qualidade do ambiente.



As unidades Daikin obedecem às normas europeias que garantem a segurança do produto.

"O presente folheto/catálogo é apresentado apenas como informação e não constitui qualquer obrigação contratual por parte da Daikin Europe N.V.. A Daikin Europe N.V. compilou o conteúdo deste folheto/catálogo de acordo com os seus melhores conhecimentos. Não é dada qualquer garantia explícita ou implícita sobre a totalidade, precisão, fiabilidade ou aptidão para um determinado objectivo do respectivo conteúdo e dos produtos e serviços nele apresentados. As especificações estão sujeitos a alterações sem aviso prévio. A Daikin Europe N.V. rejeita explicitamente qualquer responsabilidade por quaisquer danos directos ou indirectos, no seu sentido mais amplo, resultantes ou relacionados com a utilização e/ou interpretação deste folheto/catálogo. Todo o conteúdo está protegido por copyright pela Daikin Europe N.V.."

Os produtos Daikin são distribuídos por:

DAIKIN EUROPE N.V.

Zandvoordestraat 300
B-8400 Oostende, Belgium
www.daikineurope.com

Os produtos VRV não são abrangidos pelo Programa de Certificação Eurovent.