



URURU SARARA

Solução
de conforto
total



O novo e único

Ururu Sarara

- ✓ 5 técnicas de tratamento do ar num só sistema
- ✓ Reduzido impacto ambiental
- ✓ Conforto perfeito

Um elevado aquecimento nas divisões durante o Inverno tende a secar o ar, podendo dar origem a dores de garganta, constipações e outros problemas. Durante o Verão, um elevado nível de humidade, mesmo a temperaturas moderadas, pode ser muito desconfortável. Para usufruir de conforto durante todo o ano, não basta o controlo de temperatura, é preciso ter controlo sobre o nível de humidade, combinado com o abastecimento de ar novo e limpo, para obter um conforto perfeito. O novo sistema Ururu Sarara da Daikin, com a sua combinação única de humidificação, desumidificação, ventilação e purificação concede o conforto exacto pretendido, em qualquer altura do ano.

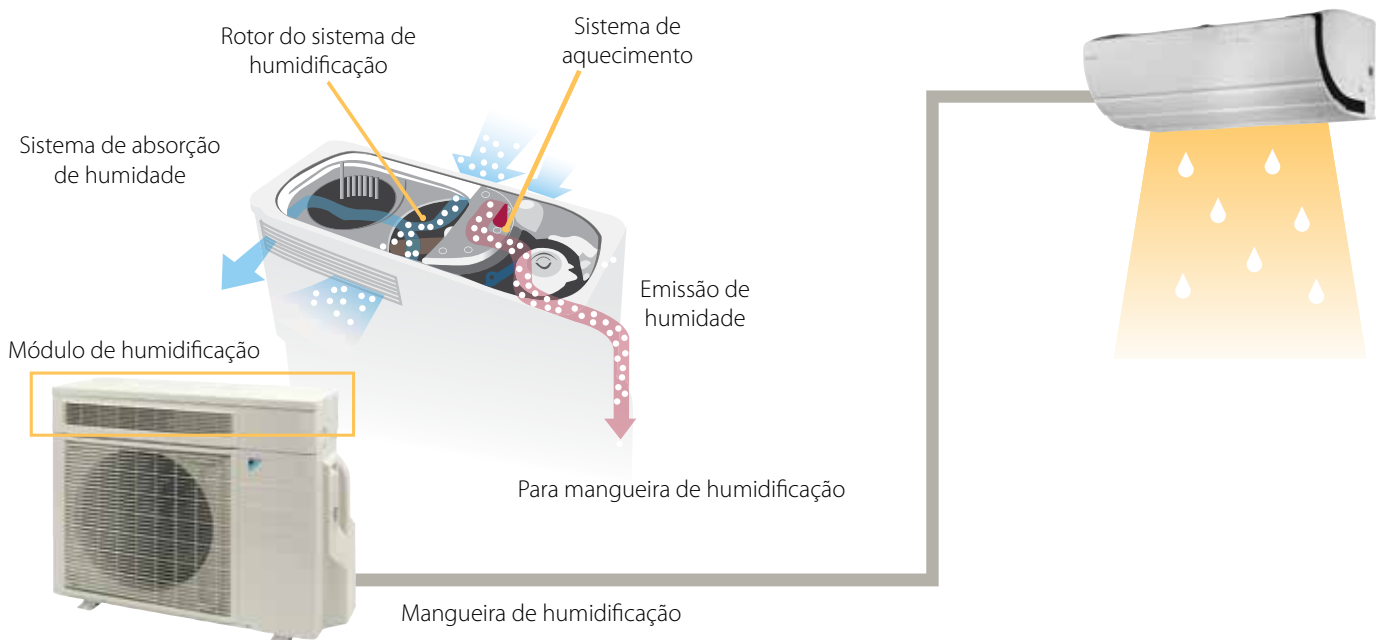


5 técnicas de tratamento do ar num só sistema

1. Ururu-humidificação sem necessidade de abastecimento de água

Humidificação rápida e eficaz

Um elemento de humidificação incorporado na unidade exterior absorve a humidade presente no ar exterior e envia-a para a unidade interior. Uma vez que a humidade não é absorvida do ar da divisão, é possível uma rápida e eficaz humidificação, mesmo com o ar mais seco no Inverno.



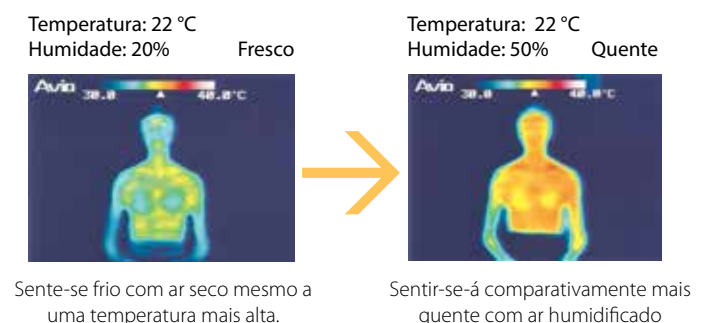
Ururu: aquecimento e humidificação para um óptimo conforto

A unidade incorpora um sistema de climatização do ar e um humidificador, tornando possível o aquecimento ideal. O subsistema de humidificação Ururu abastece os 450 ml/h de água necessários para humidificar totalmente uma sala de estar de grandes dimensões. Ao contrário de um humidificador standard, esta unidade interior não tem depósito de água, utilizando a humidade do ar exterior. Assim, não é necessário abastecimento de água nem limpezas morosas. Esta característica também elimina o crescimento preocupante de bactérias e outros microorganismos.

O ar humidificado é mais quente

O ar seco faz com que sintas o corpo mais fresco. A humidificação Ururu fará com que sintas mais quente em termos comparativos com um sistema sem humidificador para o mesmo "set point" de aquecimento. Esta característica também impede que a pele fique seca e a garganta inflamada, mantendo um nível de humidade que impossibilita a sobrevivência dos vírus. Para além disso, o conforto óptimo a uma temperatura interior inferior permite registar poupanças de energia.

O termómetro indica a distribuição de temperatura da pele 30 minutos após a entrada na divisão



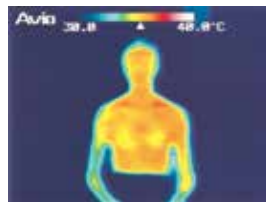
2. Sarara - desumidificação sem arrefecimento desnecessário

Assim como a humedificação tem efeitos benéficos nos níveis de conforto no Inverno, o mesmo se passa com a desumidificação nos meses de Verão.

Os níveis de humidade mais baixos criam arrefecimento confortável, mesmo a uma temperatura constante.

Durante o Verão, um elevado grau de humidade no ar ambiente, mesmo a temperaturas moderadas, pode tornar uma divisão quente e desconfortável. A unidade única Ururu Sarara reduz a humidade interior, mantendo a temperatura da divisão uniforme. Esta característica impede o sobrearrefecimento, sendo apreciada pelas pessoas sensíveis ao frio. Para além disso, o conforto óptimo, mesmo a uma temperatura interior inferior, permite registar poupanças de energia.

Temp.: 25 °C
Humidade: 80%



Quente e húmido

Sente-se mais quente com ar húmido, mesmo a uma temperatura constante

Temp.: 25 °C
Humidade: 50%



Confortável

Sentir-se-á comparativamente mais fresco com ar desumidificado

O termómetro indica a distribuição de temperatura da pele 30 minutos após a entrada na divisão

NOVO Tecnologia de desumidificação Ekodorai

Esta inteligente tecnologia reduz a temperatura interior sem afectar a temperatura da divisão utilizando apenas uma parte do permutador de calor interior.

3. Ventilação – ar novo, mesmo com as janelas fechadas

Ao contrário de um sistema de ar condicionado convencional, o Ururu Sarara traz ar novo e climatizado para a divisão. O Ururu Sarara é o primeiro sistema bomba de calor residencial que, devido à sua capacidade de admissão de 32 m³/h de ar novo pode renovar o ar numa divisão de área superior a 26 m² em menos de duas horas. Para além disso, o ar de entrada é insuflado à temperatura pretendida sem perdas térmicas.

4. Purificação de ar – ar continuamente purificado e livre de alergias



Qualidade do ar interior superior com a tecnologia Flash Streamer da Daikin

O Ururu Sarara purifica o ar insuflado. O ar é purificado passando através da filtragem de pó e pólen antes do filtro de purificação de ar fotocatalítico decompõe odores, tais como os cheiros de cozinhados e fumo de tabaco. Na fase final, o Flash Streamer dá ao ar um tratamento adicional: decompõe possíveis vestígios de formaldeído, vírus e bolores.



5. Aquecimento e arrefecimento

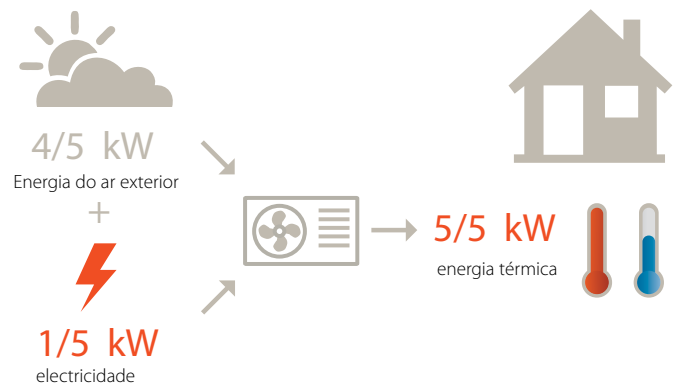
Por último, mas não menos importante, o Ururu Sarara não só oferece a possibilidade de arrefecimento no Verão, como também permite um aquecimento eficiente no frio do Inverno.



Impacto ambiental mais baixo

Sabia que...

As bombas de calor ar-ar obtêm 80% da sua energia de uma fonte renovável: o ar ambiente, que é gratuito e inesgotável. Obviamente, as bombas de calor necessitam de electricidade para que o sistema funcione, mas esta electricidade pode também ser gerada a partir de fontes de energia renováveis (solar, eólica, hídrica e biomassa). A eficiência de uma bomba de calor é medida em SCOP (coeficiente de performance sazonal) para aquecimento e SEER (relação de eficiência energética sazonal) para arrefecimento.



SEER + SCOP =

A⁺⁺⁺

em toda a gama

A eficiência energética mais elevada, graças às avançadas tecnologias de poupança de energia, tal como um novo compressor swing, um novo ventilador na unidade interior, um novo permutador de calor com um diâmetro inferior para uma permuta de calor mais eficiente do ponto de vista energético e um duplo retorno de ar.



Eficiência sazonal: elevar o padrão da eficiência energética

Para corresponder aos desafios dos objectivos ambientais 20-20-20, a Europa impôs requisitos mínimos de eficiência para os produtos relacionados com a energia. Estes requisitos mínimos entraram em vigor no dia 1 de Janeiro de 2013 e serão revistos depois de 2014.

A Directiva Eco-Design não só eleva sistematicamente os requisitos mínimos relativos ao desempenho ambiental como o método utilizado para medir o desempenho também foi alterado para reflectir as condições reais com maior precisão.

A nova classificação de desempenho sazonal representa um cenário muito mais preciso da eficiência energética real ao longo de uma estação de aquecimento ou arrefecimento.

A completar o cenário está uma nova etiqueta energética da UE. A etiqueta actual, apresentada em 1992 e modificada posteriormente, permite que os clientes comparem e tomem decisões de compra baseadas em critérios de etiquetagem uniformes. A nova etiqueta inclui várias classificações de A+++ a D, reflectidas em tonalidades de cores desde verde escuro (mais eficiente do ponto de vista energético) a vermelho (menos eficiente). As informações na nova etiqueta incluem não só as novas classificações de eficiência sazonal para aquecimento (SCOP) e arrefecimento (SEER), mas também os níveis de som e de consumo de energia anual. Permite que os utilizadores finais tomem melhores decisões, apoiadas em melhores informações, uma vez que a eficiência sazonal reflecte a eficiência do ar condicionado ou da bomba de calor ao longo de uma estação.

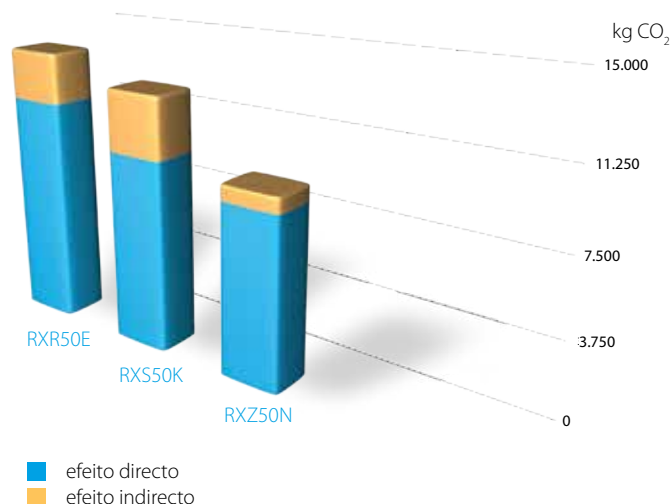


SEASONAL EFFICIENCY
Smart use of energy



NOVO Baixo impacto ambiental e elevada eficiência energética: a história do R32

Em busca de uma maior eficiência energética e de um impacto ambiental reduzido, estamos a utilizar um novo fluido frigoriférico, o **Difluorometano ou R32**. Em comparação com o fluido frigoriférico R-410A standard, o R32 é facilmente reciclável, oferece uma redução de 68% do impacto ambiental conforme medido pelo potencial de aquecimento global (GWP), e quando combinado com as tecnologias avançadas que estamos a desenvolver, também oferece uma eficiência superior. Em suma, oferece um impacto ambiental inferior, conduzindo directamente a um consumo de electricidade inferior.



Notas:
GWP de acordo com o Quarto relatório de avaliação da IPCC de 2007
AEC baseado no LOTE 10

Outras características de poupança de energia

Limpeza automática do filtro

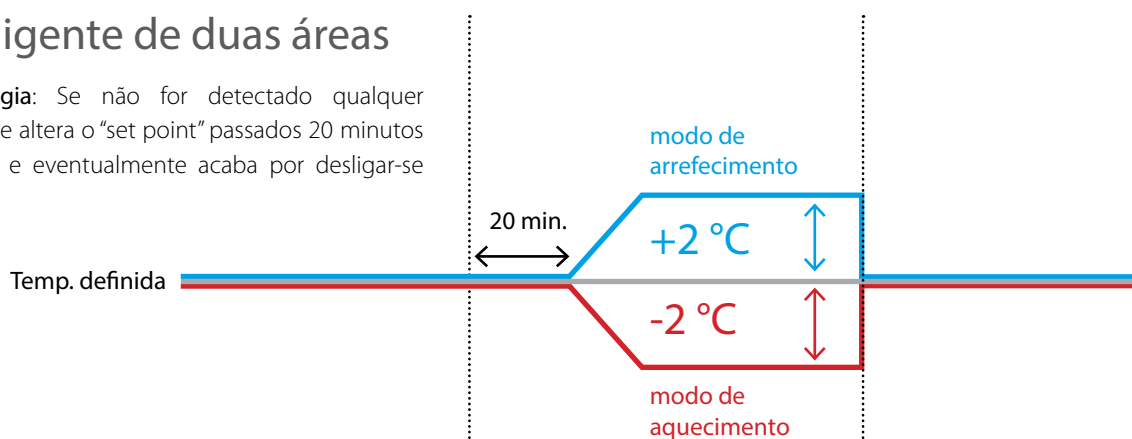
- › Não é necessário limpar os filtros manualmente
 - Uma escova limpa o pó do filtro de ar
 - O pó é armazenado numa caixa de pó
- › A limpeza contínua dos filtros mantém o caudal de ar estável e reduzem o consumo de energia em aproximadamente 25%

NOVO



Sensor inteligente de duas áreas

Poupança de energia: Se não for detectado qualquer movimento, a unidade altera o "set point" passados 20 minutos para poupar energia e eventualmente acaba por desligar-se totalmente.





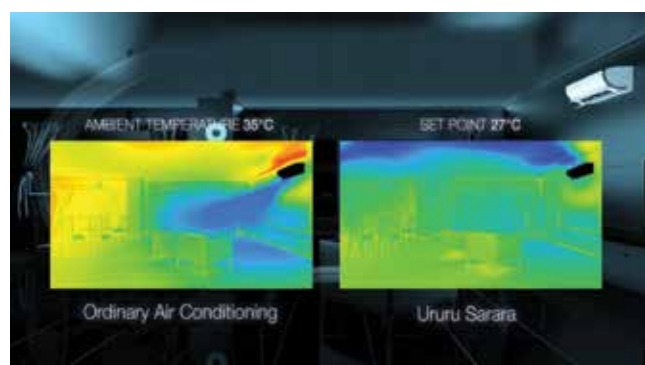
Conforto

Sensor inteligente de duas áreas > sem correntes de ar

Sem correntes de ar frio. Se o sensor inteligente de duas áreas detectar a presença de pessoas na divisão, o caudal de ar é afastado das mesmas, para uma zona não ocupada.

Padrão da difusão do ar melhorado

O novo padrão de insuflação de ar, utilizando o "efeito Coanda", proporciona uma maior abrangência do caudal de ar, assegurando o conforto perfeito em todos os cantos da sua divisão.

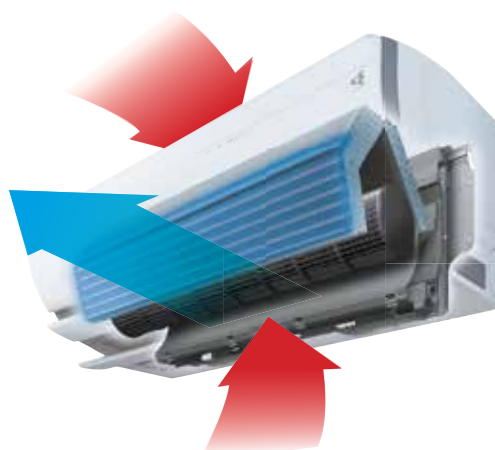


Duplo retorno de ar

Cria rapidamente uma confortável e uniforme temperatura

Aspirando ar quente da parte superior e ar frio da parte inferior, a unidade é capaz de produzir rapidamente um caudal de insuflação com uma temperatura uniforme.

NOVO





Controlo

Controlo remoto intuitivo

- › As funções utilizadas com mais frequência estão localizadas na parte da frente do controlo remoto
- › Apresenta as temperaturas interior, exterior e a humidade
- › **Botões retroiluminados para uma utilização fácil no escuro NOVO**
- › Temporizador diário para uma programação fácil
 - Ligue o sistema de ar condicionado todos os dias à mesma hora **NOVO**
 - Desligue o sistema de ar condicionado todos os dias à mesma hora
- › Informações sobre o seu consumo real de energia



Sempre em controlo, onde quer que esteja

O sistema Ururu Sarara pode ser ligado a um controlador online (opção KKR01A) que lhe permite monitorizar e controlar o sistema a partir de qualquer local através de uma aplicação ou da internet.



Design premiado

Desde 1955, o prémio reconhecido internacionalmente "RedDot Design Award" da Design Zentrum em Essen, Alemanha, foi atribuído pelo excelente design de produtos e o Ururu Sarara foi o vencedor em 2013!



**reddot design award
winner 2013**

Especificações

Aquecimento e Arrefecimento

UNIDADE INTERIOR				FTXZ25N	FTXZ35N	FTXZ50N
Potência de arrefecimento	Min./Nom./Máx.		kW	0,6/2,5/3,9	0,6/3,5/5,3	0,6/5,0/5,8
Potência de aquecimento	Min./Nom./Máx.		kW	0,6/3,6/7,5	0,6/5,0/9,0	0,6/6,3/9,4
Consumo	Arrefecimento	Min./Nom./Máx.	kW	0,11/0,41/0,88	0,11/0,66/1,33	0,11/1,10/1,60
	Aquecimento	Min./Nom./Máx.	kW	0,10/0,62/2,01	0,10/1,00/2,53	0,10/1,41/2,64
Eficiência sazonal (em conformidade com a EN14825)	Arrefecimento	Etiqueta energética		A+++		
		Pdesign	kW	2,50	3,50	5,00
		SEER		9,54	9,00	8,60
	Aquecimento (clima médio)	Etiqueta energética		A+++		
		Pdesign	kW	3,50	4,50	5,60
		SCOP		5,90	5,73	5,50
Eficiência nominal (arrefecimento a 35°/27° de carga nominal, aquecimento a 7°/20° de carga nominal)	EER		6,10	5,30	4,55	
	COP		5,80	5,00	4,47	
	Consumo anual de energia	kWh	205	330	550	
	Etiqueta energética	Arrefecimento / Aquecimento	A/A			
Envolvente	Cor	Branco				
Dimensões	Unidade	AlturaxLarguraxProfundidade	mm	295x798x372		
Peso	Unidade		kg	15		
Ventilador - Caudal de ar	Arrefecimento	Funcionamento Alto/Nom./Baixo/Silencioso	m³/min	10,7/7,5/5,3/4,0	12,1/8,4/5,6/4,0	15,0/9,2/6,6/4,6
	Aquecimento	Funcionamento Alto/Nom./Baixo/Silencioso	m³/min	11,7/8,6/6,7/4,8	13,3/9,2/6,9/4,8	14,4/10,7/7,7/5,9
Nível de potência sonora	Arrefecimento	Elevada	dBA	54	57	60
	Aquecimento	Elevada	dBA	56	57	59
Nível de pressão sonora	Arrefecimento	Funcionamento Alto/Nom./Baixo/Silencioso	dBA	38/33/26/19	42/35/27/19	47/38/30/23
	Aquecimento	Funcionamento Alto/Nom./Baixo/Silencioso	dBA	39/35/28/19	42/36/29/19	44/38/31/24
Ligações das tubagens	Líquido	DE	mm	6,35		
	Gás	DE	mm	9,5		
Potência absorvida	Fase/Frequência/Tensão		Hz/V	1~/50/220-240		

UNIDADE EXTERIOR				RXZ25N	RXZ35N	RXZ50N
Dimensões	Unidade	AlturaxLarguraxProfundidade	mm	693x795x300		
Peso	Unidade		kg	50		
Ventilador - Caudal de ar	Arrefecimento	Alto/Baixo	m³/min	31,0/22,5	34,4/22,5	40,4/22,5
	Aquecimento	Alto/Baixo	m³/min	28,3/16,2	31,5/16,2	33,1/16,2
Nível de potência sonora	Arrefecimento	Elevada	dBA	59	61	63
Nível de pressão sonora	Arrefecimento	Elevada	dBA	46	48	49
	Aquecimento	Elevada	dBA	46	48	50
Limites de funcionamento	Arrefecimento	Ambiente	Min.-Máx. °CBs	-10~43		
	Aquecimento	Ambiente	Min.-Máx. °CBh	-20~18		
Fluido frigorígeno	Tipo/GWP			R32/650		
Ligações das tubagens	Comprimento da tubagem	UE - UI	Máx. m	10		
	Desnível	UI - UE	Máx. m	8		
Potência absorvida	Fase/Frequência/Tensão		Hz/V	1~/50/220-240		
Corrente - 50Hz	Disjuntor de Protecção	(máximo)	A	-		

(1) EER/COP de acordo com a Eurovent 2012

Opções

UNIDADES INTERIORES - SISTEMAS DE CONTROLO	FTXZ25N	FTXZ35N	FTXZ50N
Adaptador de cablagem: contacto aberto normal/impulso aberto normal do adaptador de cablagem		KRP413A1S (1)	
Painel de controlo centralizado	Até 5 divisões	KRC72 (2)	
Protecção anti-roubo para controlo remoto		KKF936A4	
Controlo remoto central		DCS302C51	
Controlo unificado on/off		DCS301B51	
Programador horário		DST301B51	
Adaptador de interface do DIII-net		KRP928A2S	
Controlador online		KKRP01A	
Kit de montagem externo para controlador online		KKRPM01A	
Cabo de alimentação Wifi para controlador online		KKRPW01A	
Controlador mural LCD táctil (3)		KBRC01A	
Controlador mural simples (3)		KBRC501A	
Gateway KNX		KLIC-DD	

Notas

(1) Adaptador de cablagem fornecido pela Daikin. O relógio e outros dispositivos devem ser comprados localmente. / (2) O adaptador de cablagem é também necessário para cada unidade interior. (3) Apenas pode ser utilizado em combinação com o controlador online KKR01A.

UNIDADES EXTERIORES	RXZ25N	RXZ35N	RXZ50N
Junta em L da mangueira de humidificação (10 peças)		KPMJ983A4L	
Punhos em L para humidificação (10 peças)		KPMH950A4L	
Conjunto de extensão da mangueira de humidificação (2 m)		KPMH974A402	
Tubo flexível para humidificação (10 m)		KPMH942A42	

O novo sistema Ururu Sarara combina um fluido frigorígeno mais eficiente com cinco técnicas de tratamento do ar para produzir uma solução de conforto total com um impacto ambiental extremamente baixo e um consumo de energia muito baixo. Protegendo o ambiente e poupando dinheiro!



O presente folheto pretende ser apenas informativo e não constitui uma oferta contratual com a Daikin Europe N.V.. A Daikin Europe N.V. compilou o conteúdo deste folheto de acordo com o melhor dos seus conhecimentos. Não é dada qualquer garantia expressa ou implícita no que toca à totalidade, precisão, fiabilidade ou adequação para um determinado fim do seu conteúdo e dos produtos e serviços que apresenta. As especificações estão sujeitas a alterações sem aviso prévio. A Daikin Europe N.V. rejeita explicitamente quaisquer danos directos ou indirectos, no seu sentido mais amplo, resultantes ou relacionados com a utilização e/ou interpretação deste folheto. Todos os conteúdos estão ao abrigo de copyright da Daikin Europe N.V.



A Daikin Europe N.V. participa no programa de Certificação Eurovent para Conjuntos de Chillers Líquidos (LCP), Unidades de tratamento de ar (AHU) e Unidades ventilo-convectoras (FCU). Verificar a validade actual do certificado online: www.eurovent-certification.com ou www.certiflash.com

ECPPT14-002

Os produtos Daikin são distribuídos por:

DAIKIN AIRCONDITIONING PORTUGAL S.A.

Sede: Edifício D. Maria | -Piso O Ala A/B - Quinta da Fonte - 2770-229 Paço de Arcos | Tel: +351 21 426 87 00 | Fax: +351 21 426 22 94 | Email: info@daikin.pt
 Delegação Norte: Rua B - Zona Industrial da Varziela - Lotes 50 e 51 - 4480-620 Árvore | Tel: +351 21 426 87 90 | Fax: +351 252 637 020
www.daikin.pt

ECPPT14-002 - CD - 12/13 - Copyright Daikin
 Impresso em papel sem cloro. Preparado por La Movidia, Bélgica
 Editor responsável: Daikin Europe N.V., Zandvoordestraat 300, B-8100 Oostende