

## BARRAS RECTAS



BR0300C-BR0400C-BR0600C-BR00750C-BR0900C- BR1200C

Acabado brillante

## Serie Medinox



BR0300CS-BR0400CS-BR0600CS-BR00750CS-BR0900CS- BR1200CS

Acabado satinado

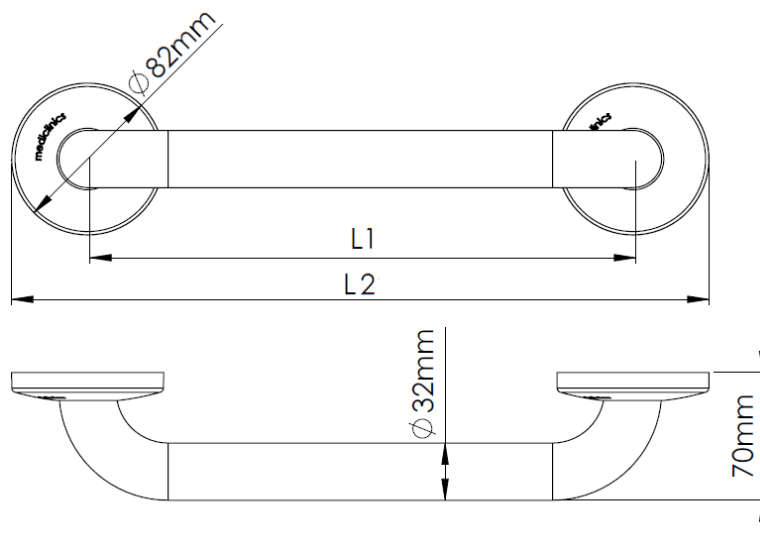
### Descripción general

- Barra recta de dos puntos de apoyo, con embellecedores que puede ser instalada tanto en posición horizontal como en posición vertical, fabricada con tubo de acero inoxidable AISI 304, de diámetro 32 mm.
- De diseño simple y elegante, esta barra de apoyo dispone de dos embellecedores que ocultan los tornillos de instalación a la pared, ensalzando su belleza una vez instalada.
- Diseñada para ofrecer un mayor soporte y comodidad, esta barra hace del baño un lugar mucho más seguro para todo el mundo. Modelo ideal tanto para espacios públicos como para espacios privados.
- Disponible en 6 medidas distintas, esta barra recta puede ser instalada tanto en la bañera, como en la ducha, el inodoro o el lavamanos.
- Opcionalmente dispone de un Kit para el aislamiento eléctrico de la barra, código Mediclinics KA0020.
- Se suministra con la tornillería de acero inoxidable para instalar en pared de ladrillo.

### Componentes y materiales

- **BR0300C, BR0400C, BR0600C, BR00750C, BR0900C & BR1200C:** barra recta de acero inoxidable AISI 304 acabado brillante.
- **BR0300CS, BR0400CS, BR0600CS, BR00750CS, BR0900CS & BR1200CS:** barra recta de acero inoxidable AISI 304 acabado satinado.
- **BARRA:** fabricada con tubo de acero inoxidable AISI 304 de diámetro de 32 mm, doblada en sus dos extremos 90°.
- **PLETINA DE FIJACIÓN A LA PARED:** 2 unidades, fabricadas con chapa de acero inoxidable AISI 304 de 3 mm de espesor y unida a la barra mediante soldadura a los extremos del tubo. Dispone de 2 agujeros de diámetro 6,5 mm que permiten la sujeción de la barra a la pared.
- **FLORÓN:** 2 unidades fabricados con chapa de acero inoxidable AISI 304, estampada de una sola pieza, de 0,8 mm de espesor

### Dimensiones



Ref.	L1	L2
BR300C	305mm	387mm
BR300CS	305mm	387mm
BR400C	455mm	537mm
BR400CS	455mm	537mm
BR600C	610mm	692mm
BR600CS	610mm	692mm
BR750C	760mm	842mm
BR750CS	760mm	842mm
BR900C	915mm	997mm
BR900CS	915mm	997mm
BR1200C	1118mm	1200mm
BR1200CS	1118mm	1200mm

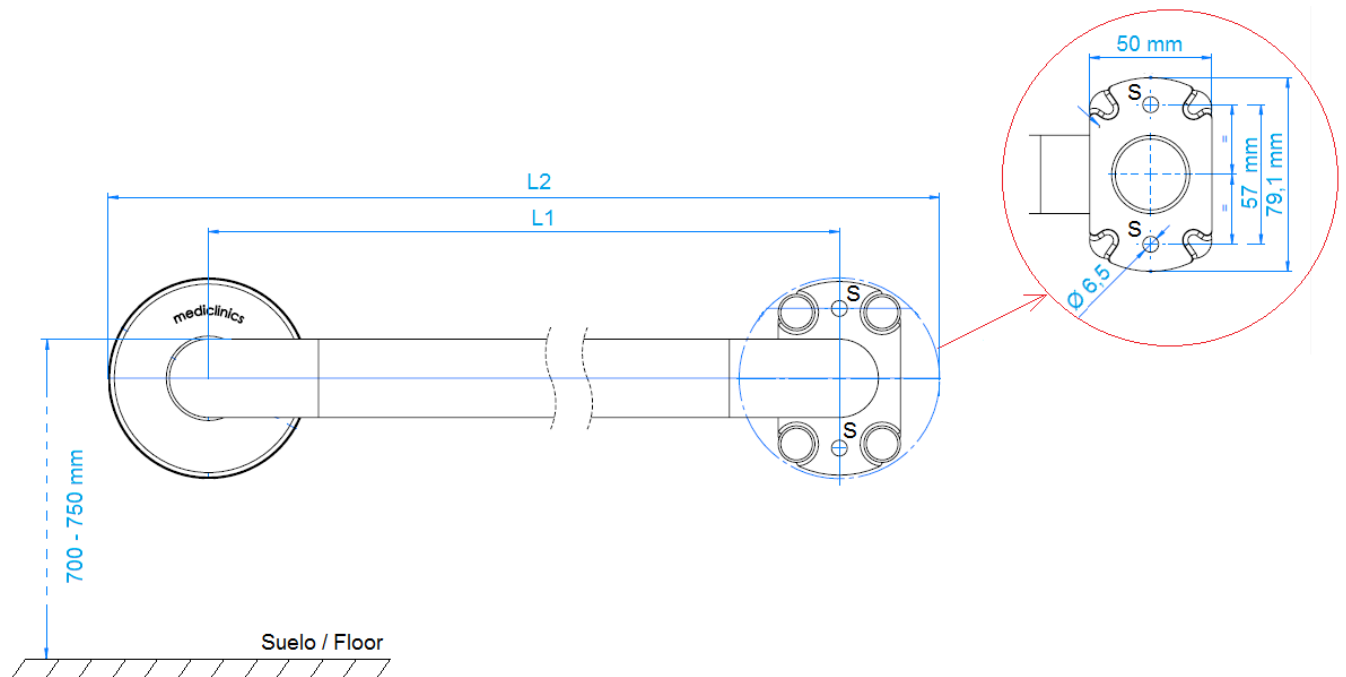
## Especificaciones técnicas

Dimensiones	Ver tabla dimensiones
Diámetro del tubo de la barra	Ø 32mm
Dimensiones de la pletina de montaje a la pared	50 x 79 mm
Espesor de la pletina de montaje a la pared	3 mm
Diámetro del embellecedor	Ø 82 mm
Espesor del embellecedor	0,8 mm

## Montaje

## Alturas recomendadas de instalación

Fijar la barra de apoyo a la pared a través de los agujeros de las pletinas de anclaje a la pared, utilizando los tornillos suministrados y teniendo en cuenta las distancias de los puntos indicados por una "S" en la figura siguiente:



Cuando la barra se monte en posición horizontal, su parte superior debe quedar entre los **700 y los 750 mm** de altura, tal y como se indica en el apartado "Barras de apoyo", "Sección SUA 9, Accesibilidad" del "Documento Básico SUA Seguridad de utilización y accesibilidad".

**La SUA (Seguridad de Utilización y Accesibilidad) establece las reglas y los procedimientos que permiten cumplir las exigencias básicas de seguridad de utilización y accesibilidad en todos los edificios públicos de España.**

Mediclinics, S.A., se reserva el derecho a efectuar cambios y/o modificaciones en los productos y sus especificaciones sin previo aviso  
Revisión 11-18 © mediclinics S.A.

