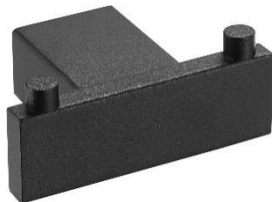


## SERIE HARMONÍA

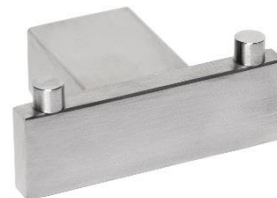
## Percha doble



**AI2418B**  
Acabado negro



**AI2418C**  
Acabado brillante



**AI2418CS**  
Acabado satinado

### Descripción general

- Percha de baño de doble terminación, fabricada en acero inoxidable AISI 304, de la serie Harmonía de Mediclinics.
- Con un aire actual y versátil, esta percha de baño combina estética y funcionalidad, siendo ideal para vestir espacios de baño elegantes y modernos.
- Ayuda a ahorrar espacio y a mantener el orden dentro del baño, siendo, dentro de los accesorios de baño, una pieza imprescindible.
- Ofrece una gran durabilidad gracias a su acero inoxidable de alta calidad, anticorrosivo y altamente resistente.
- Perfecta para ser instalada en baños de uso intensivo como los de un hotel, un aeropuerto, un restaurante, un centro deportivo, etc.
- Válida para instalar en espacios colectivos.
- Sistema de anclaje a pared oculto
- Incluye tornillos y tacos de acero inoxidable para su montaje en pared de ladrillo.

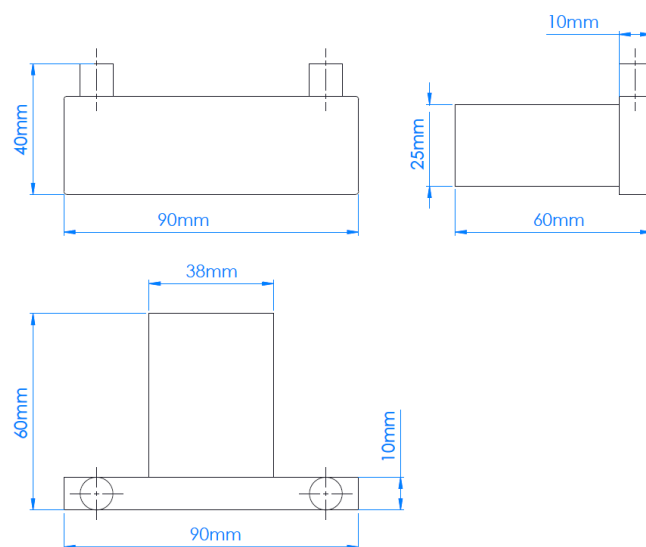
### Componentes y materiales

- **AI2418B:** percha doble fabricada en acero inoxidable AISI 304, acabado negro.
- **AI2418C:** percha doble fabricada en acero inoxidable AISI 304, acabado brillante.
- **AI2418CS:** percha doble fabricada en acero inoxidable AISI 304, acabado satinado.
- **COLGADOR:** fabricado con tubo rectangular de acero inoxidable AISI 304.
- **SOPORTE A PARED:** 1 unidad, fabricado con tubo rectangular de acero inoxidable AISI 304 de 1mm de espesor. Unido al colgador por medio de un espárrago roscado y una tuerca.
- **ANCLAJE A PARED:** 1 unidad, fabricado con aluminio. Unido al soporte pared por medio de un tornillo. Dispone de dos agujeros para el montaje a pared. Permanece siempre oculto a la vista del usuario.

### Especificaciones técnicas

<b>Dimensiones</b>	60 x 60 x 90 mm
<b>Espesor soporte pared</b>	1,0 mm
<b>Peso neto</b>	200 g

### Dimensiones



Dimensiones:  $\pm 4\%$