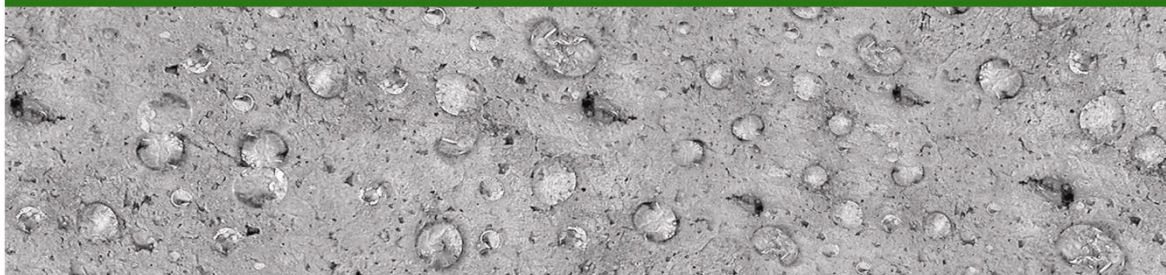


hidrófugo[®] topeca



FICHA TÉCNICA DO PRODUTO

TOPECA, Lda
Rua do Mosqueiro
2490-115 Cercal – Ourém
PORTUGAL

Tel.: 00 351 – 249 580 070
Fax.: 00 351 – 249 580 079

TOPECA
FÁBRICA DE PRODUTOS PARA CONSTRUÇÃO

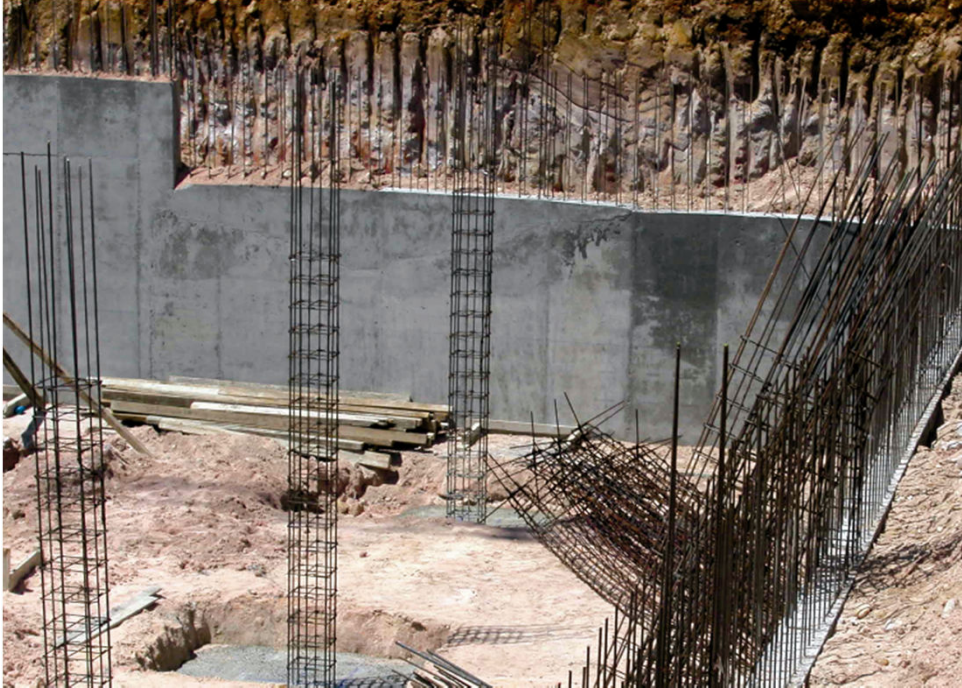
geral@topeca.pt
www.topeca.pt

hidrófugo

topeca

tratamentos de humidade

hidrófugo para betão e argamassas



utilização

Hidrófugo Topeca é um hidrófugo pronto a aplicar, para betão e argamassa, solúvel em água.

Aditivo para betões utilizados em: depósitos, piscinas, represas, canais, ETAR, estruturas hidráulicas, betões pobres em cimento e em argamassas para revestimentos impermeáveis.

Hidrófugo Topeca actua de 2 formas:

Quimicamente: os componentes combinam-se com a cal do cimento e formam cristais insolúveis que obstruem os capilares, evitando a penetração da água.

Fisicamente: o seu leve efeito de introdutor de ar melhora a compacidade do betão e confere boa homogeneidade evitando a segregação.

Não modifica os tempos de presa, nem as resistências mecânicas.

Funciona com todas classes de cimento Portland.

Livre de cloro pode utilizar-se em betões.

suporte

- Admissíveis para argamassas e betão.



hidrófugo topeca

hidrófugo para betão e argamassas

tratamentos de humidade

recomendações

Respeitar a dosagem recomendada.

A máxima eficácia deste produto, é obtida com os betões de boa qualidade (quer na composição, quer na colocação em obra).

Em caso de contacto com os olhos e pele, lavar abundantemente com água.

composição e características

Composição:

Solução aquosa de hidrofugante e aditivos específicos.

Características:

Massa volúmica: 1000 kg/m³.

pH: 8,5.

Solubilidade: perfeitamente solúvel em água.

Temperatura de aplicação: +3°C a +30°C.

NOTA: estes resultados foram obtidos em laboratório (T=20°C), podendo variar com a diminuição ou aumento da temperatura.

consumo

A dosagem oscila entre 1% e 2,5% do peso do cimento.

apresentação

Jerrican de 5 e 25 litros.

conservação

1 ano em embalagem fechada, ao abrigo do gelo e do calor.



hidrófugo topeca

hidrófugo para betão e argamassas

tratamentos de humidade

aplicação

Adicionar água no recipiente de mistura.



Agitar o Hidrófugo Topeca antes de adicionar à água da amassadura, cuja quantidade será determinada de acordo com a consistência desejada. A sua solubilidade é total na água.



Sem Hidrófugo Topeca.
O betão tem efeito esponja.



Com Hidrófugo Topeca.
Forma-se uma verdadeira
barreira à ascensão capilar.