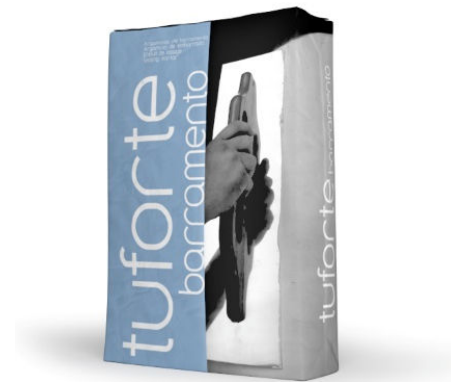


tuforte

barramento

argamassa de barramento



- acabamento fino

utilização

Para regularizar superfícies executadas com rebocos de cimento.

Tuforte Barramento é um produto que promove o acabamento liso em paredes e tectos com rebocos novos, em obras de reabilitação sobre rebocos novos ou antigos, desde que estejam a nu.

Aplicação sobre rebocos frescos ou secos.

Em interiores.

suporte

- Reboco;
- Betão.



TOPECA

FABRICA DE PRODUTOS PARA CONSTRUÇÃO

Rua D. Nuno Álvares Pereira, 53 – 2490-114 Cereal – Ourém – PORTUGAL Tel.: 00 351 – 249 580 070 / Fax.: 00 351 – 249 580 079
www.topeca.pt / geral@topeca.pt

Q.5.06.02.13-03
16/03/2018

tuforte barramento

argamassa de barramento

recomendações

Não aplicar sobre suportes gelados ou em risco de gelar nas primeiras 24 horas, após aplicação.

Sobre suportes à base de gesso, ainda em fresco, aplicar Tuforte MAC - fino.

Para acabamentos de pintura plástica sobre o Tuforte Barramento deve aplicar previamente:

-Um primário adequado (p.ex o Regulador de Fundo Topeca);

ou

-Uma camada de tinta plástica (rica em resina) diluída com água a 50%.

Não adicionar qualquer tipo de produto ao Tuforte Barramento.

Deixar que ocorra a secagem do produto entre a aplicação de camadas sucessivas (cerca de 4 horas, em condições normais).

Não aplicar Tuforte Barramento após iniciar presa.

composição e características

Composição:

Ligantes hidráulicos, inertes e adjuvantes específicos.

Características:

Tempo de utilização de pasta: 2-3 horas.

Tempo de endurecimento: 3-4 horas.

Espessura de aplicação: 0-2 mm.

Tempo de espera para ser revestido: 2-3 dias (quando aplicado sobre rebocos secos).

Massa volúmica do pó: 950 kg/m³

Aplicar de +5°C a +30°C.

Nota: Estes resultados foram obtidos em ensaios laboratoriais, em condições normais, (T=20°C) e poderão variar com as condições de aplicação.

cor

Branco

consumo

1Kg/m² e por cada mm de espessura.

apresentação

Sacos de 20 Kg.

Palete com 48 sacos.

conservação

1 ano a partir da data de fabrico em embalagem original fechada.



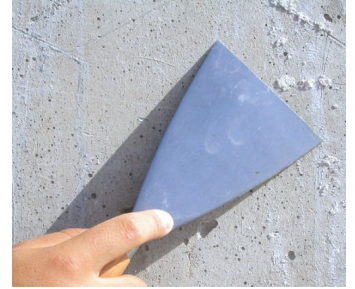
TOPECA
FABRICA DE PRODUTOS PARA CONSTRUÇÃO

tuforte barramento

argamassa de barramento

preparação do suporte

Os suportes devem estar limpos, consistentes, isentos de pó, tinta, gorduras e eflorescências.
Os suportes deverão estar planos.



aplicação

Amassar Tuforte Barramento com misturador mecânico, na proporção de 13-14 litros de água limpa, até obter uma massa de consistência plástica.

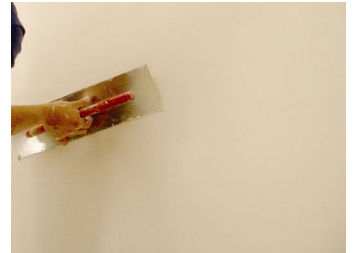


A pasta de barramento deve ser aplicada com uma talocha metálica.

Aplicar em uma ou várias camadas, cruzadas.

A secagem depende das condições climatéricas (temperatura e humidade relativa) e da absorção do suporte.

Nos ângulos utilizar a talocha de ângulo (ver capítulo - Máquinas, Ferramentas e Acessórios).



A camada final depois de seca pode ser passada à lixa.

