

tuforte aqua plan

Argamassa para juntas e barramento
de placas de interior/exterior



- Colagem da banda
- Acabamento Liso

Utilização

Argamassa para o tratamento de juntas em: placas de gesso cartonado hidrofugadas ou não, placas de cimento.

Permite efetuar colagem de bandas ou rede e proceder ao barramento da placa.

Ideal para locais húmidos, tais como: casas de banho, cozinhas, tetos de varandas, fachadas.

Para interiores e exteriores.

Tuforte Aqua Plan promove um acabamento liso em paredes e tetos.

O Tuforte Aqua Plan confere resistência à água.

Recomendações

Na preparação da pasta utilizar água limpa.

Não utilizar com temperaturas inferiores a +5°C.

Não aplicar o Tuforte Aqua Plan em pavimentos.

O Tuforte Aqua Plan quando aplicado como barramento de placas admite apenas revestimentos peliculares, tais como:.

Se pretender revestir as placas de gesso ou de cimento com peças cerâmicas, estas deverão ser coladas diretamente sobre a placa, neste caso não proceder ao acabamento com Tuforte Aqua Plan.

Não aplicar sobre suportes gelados ou em risco de gelar nas primeiras 24 horas.

Não adicionar qualquer tipo de produto ao Tuforte Aqua Plan.

Deixar que ocorra o endurecimento do produto entre camadas (cerca de 4 horas, em condições normais).

Suportes



Interior:

Placas de Gesso (hidrofugadas ou não)

Exterior:

Placas de Gesso Hidrofugadas
Placas de Cimento

Marcação CE

3B

European standards

EN 13963

Revestimentos Admissíveis

Pintura ou papel de parede

Consumo

1Kg/m² e por mm de espessura.

Apresentação

Cor: Branco

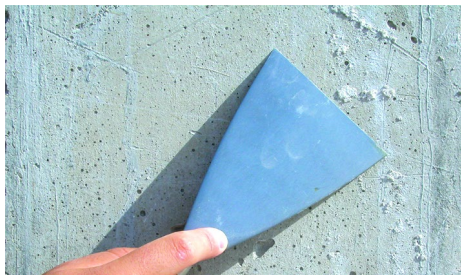
Embalagem: Sacos de 20 kg.

Paleta com 48 sacos.

Conservação

1 ano a partir da data de fabrico, em embalagem original fechada e ao abrigo da humidade.

Preparação do suporte

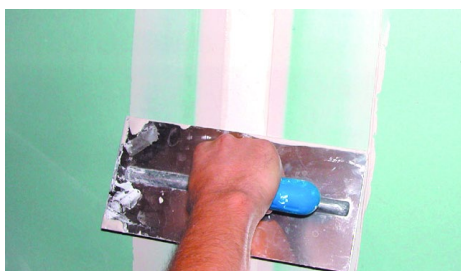
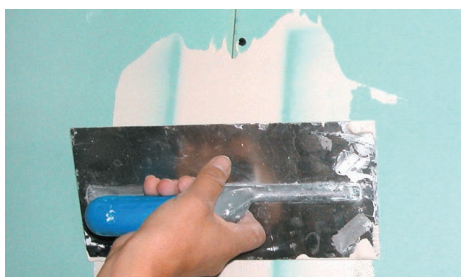


Os suportes devem estar limpos, consistentes, isentos de pó, tinta, gorduras e eflorescências. Verificar se as cabeças e as pontas dos parafusos estão corretamente embutidas.

Aplicação



1. Verter o pó progressivamente em cerca de 12 litros de água limpa. Misturar mecanicamente, com misturador de velocidade lenta (500 rpm), de forma a obter uma massa de consistência plástica.
2. Para a colagem das bandas de papel ou rede não adesiva, barrar as juntas entre as placas. Aplicar a banda sobre Tuforte Aqua Plan, o friso da banda é colocado na junção das duas placas. Comprimir bem a banda.
3. Para banda de rede adesiva, colar a banda de rede às placas, centrado a banda na junção de duas placas. Aplicar o Tuforte Aqua Plan sobre as bandas, comprimindo-as bem.
4. Recobrir a banda com uma segunda camada de Tuforte Aqua Plan, a argamassa para o recobrimento da banda deve transpor a mesma, em cerca de 10 cm, para ambos os lados. Após o endurecimento, recobrir o espaço existente entre as placas com uma camada de acabamento. Se necessário repetir esta operação. Após o endurecimento do Tuforte Aqua Plan, aplicar uma camada geral de modo a obter um acabamento liso.



Composição

Ligantes hidráulicos, pó redispersável, inertes e adjuvantes específicos.

Características

Tempo de utilização de pasta: 2- 3 horas.

Tempo de endurecimento: 3-4 horas.

Espessura de aplicação: 0-2 mm.

Tempo de espera para ser revestido: 2-3 dias

Temperatura de Aplicação de +5°C a +30°C.

Nota: Estes resultados foram obtidos em ensaios laboratoriais, segundo as especificações da norma EN 13963, em condições normais, (T=20°C) e poderão variar com as condições de aplicação.