

asfalto

embalado

asfalto embalado



- asfalto a frio pronto a aplicar
- fácil e rápido de aplicar
- reparação permanente
- transitável de imediato

Utilização

Mistura betuminosa, para reparações rápidas e duradouras de buracos em estradas e auto-estradas, selagem de tampas de saneamento, acesso a garagens, rasgos ou cortes após trabalhos em pavimentos betuminosos, etc.

Produto com enorme elasticidade podendo ser usado no tratamento de juntas de dilatação de pontes.

Transitável logo após reparação.

Período alargado de conservação permite evitar desperdícios, mantendo a maneabilidade durante este período, mesmo a baixas temperaturas (-10°C).

Aplicação direta a frio.

Após aplicação/compressão comporta-se como um asfalto betuminoso a quente, proporcionando uma reparação permanente.

Redução de custos de mão-de-obra e de logística.

Permite reparar desde pequenas rachas, buracos e valas.

Recomendações

Aplicar em camadas máximas de 5cm.

Não necessita de ser misturado ou aquecido.

Suportes



Asfalto
Betão

Consumo

22-24kg/m²/1cm de espessura (já compactado)

Apresentação

Embalagem: Sacos de 5 e balde de 20 Kg

Cor: preto

Conservação

24 meses desde a data de fabrico em embalagem de origem fechada, armazenado num local fresco e seco preferencialmente à sombra.

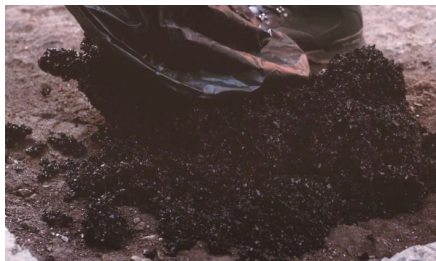
Preparação do suporte

As reparações no pavimento em asfalto devem ter sempre uma caixa de assentamento, para garantir um acabamento de qualidade.

Varrer detritos e lamas para fora do buraco a reparar;

Após o buraco estar limpo, aplicar uniformemente o material.

Aplicação



1. Espalhar uniformemente o material em camadas de 5cm;
2. Compactar manualmente ou com ajuda de uma máquina (placa vibratória, saltitão ou cilindro compactador);
3. Após tapar a área, varrer restos do material à volta para dentro do buraco para finalizar.
4. Abrir ao trânsito.



Composição

Mistura de agregados basálticos e betume.

Características

Granulometria: 0/6mm;

Teor de humidade de 0%

Observações: Esta ficha técnica substitui as anteriores. A informação contida neste documento resulta dos conhecimentos, boas práticas/ensaios e testes realizados ao produto. A TOPECA não poderá ser responsabilizada por maus resultados obtidos com os seus produtos, quando sujeitos a utilização indevida; desrespeitando as instruções de uso; as prescrições contidas na documentação técnica e ainda erro na escolha do tipo ou género de instrumento de trabalho e/ou ferramenta utilizada na aplicação. Aconselhamos sempre a realização de ensaios prévios, realizados de acordo com as especificações da ficha técnica. Leia atentamente as instruções das embalagens, as fichas de segurança e respeite as instruções. Em caso de dúvida, deverá contactar a TOPECA.

A Topeca reserva-se ainda no direito de realizar melhorias aos seus produtos, sem aviso prévio.