

juntaemcor plus+

argamassa para juntas de 5 a 30mm



- Textura areado
- Hidrófuga
- Gama de cores
- Fácil de Limpar

Utilização

Argamassa para realização de juntas largas de 5 a 30 mm, em peças cerâmicas ou pedra natural, aplicação em pavimentos e revestimentos.

Permite realizar juntas largas sem fissuras.

Garante juntas de cores homogêneas e estáveis.

Economia de tempo e de produto.

Melhora a Estética.

Recomendações

Para a limpeza de sujidade acumulada durante a obra utilizar Toplimpa.

Proteger os ladrilhos porosos com iTOP antes da betumação.

O iTOP vai criar um filme superficial que evita: a penetração de pigmentos corados de Juntaemcor Plus+, o aparecimento de manchas e facilita a limpeza.

Depois da betumação e da junta bem seca, poderá proteger / hidrofugar esta, com um produto da gama Silitop, evitando o aparecimento de manchas, incrustações de sujidade, fungos, etc. (consultar as fichas técnicas da gama Silitop escolhendo o mais adequado à sua situação).

Deve aplicar o Juntaemcor Plus+ e limpar progressivamente.

Fatores como: condições de aplicação, humidade do suporte, absorção do ladrilho e tempo de secagem poderão causar diferenças nas tonalidades do produto.

Em grandes superfícies (áreas) deve respeitar sempre as juntas estruturais/dilatação.

Na preparação do Juntaemcor Plus+ deve utilizar um recipiente e água limpa, de modo a evitar contaminações no produto que provoquem alterações de cor.

Deve ter em atenção a quantidade de água a adicionar ao produto, uma vez que a consistência da pasta varia consoante a largura da junta.

Para juntas mais largas a argamassa deve apresentar-se com maior consistência, consequentemente menor quantidade de água.

A dosagem de água e o tempo de amassadura devem ser constantes. O excesso de água poderá favorecer o aparecimento de manchas (eflorescências).

Limites de Aplicação:

- não aplicar sob ação direta do sol, sobre peças quentes ou com tempo chuvoso ou com risco de ocorrência de gelo.
- não utilizar ácidos fortes na limpeza das juntas.
- não aplicar o Juntaemcor Plus+ sobre: peças quentes, acabados de colar ou betonilhas húmidas, deve esperar o tempo suficiente para que toda a humidade seja eliminada (mínimo 48 horas).
- não aplicar demasiada água durante a limpeza evitando a dispersão do pigmento e a carbonatação.

Suportes



Peças Cerâmicas;
Pedra Natural.

Marcação CE

CG2W

European standards

EN 13888

Consumo

Ver quadro de consumos neste capítulo.

Apresentação

Embalagem: Sacos de 25 Kg

Paquete: Saco com 60 sacos.

Cor: Ver tabela de gradação de cores

Conservação

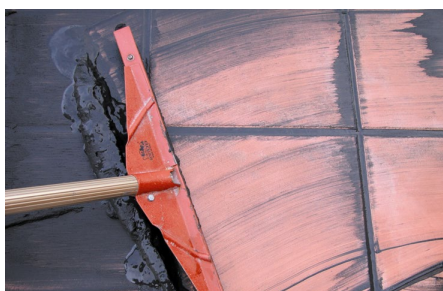
1 ano a partir da data de fabrico em embalagem fechada e ao abrigo da humidade.

Preparação do suporte



As juntas devem estar secas, isentas de cola, cimento e de pó. Limpar gretando se necessário. Esta condição permite garantir uma boa aderência, uma boa secagem e homogeneidade de cores.

Aplicação



1. Amassar Juntaemcor Plus+, com cerca de 6 litros (como dado orientativo para juntas de 5mm) de água limpa por cada saco de 25 kg, manualmente ou com um misturador de velocidade lenta, até obter uma pasta homogénea e sem grumos.
2. Aplicar Juntaemcor Plus+ na diagonal com a ajuda de uma talocha ou rodo de borracha. Insistir para encher bem a junta.
3. Esperar que Juntaemcor Plus+ inicie o endurecimento, isto é, quando o brilho superficial desaparecer para proceder ao respetivo acabamento.
4. **Acabamento Esponjado:** Limpar as juntas com uma esponja sem a deslavar quando a junta iniciar o seu endurecimento.
5. **Acabamento Escovado:** Escovar as juntas com uma escova quando iniciar o seu endurecimento.
6. **Acabamento Liso:** Alisar as juntas com uma colher de juntas ou uma colher “língua de gato” logo após o preenchimento destas.
7. Eliminar o excedente com a ajuda de uma talocha de limpeza. Limpar a superfície com uma talocha esponja húmida.
8. No dia seguinte pode proceder à limpeza geral da superfície. Não utilizar demasiada água durante a limpeza evitando a dispersão dos pigmentos e a carbonatação.

Composição

Cimento, areias de sílica de granulometrias selecionadas, aditivos específicos, resinas sintéticas e pigmentos.

Características

Tempo de repouso da pasta: 2-3 minutos.
Vida da pasta: 3horas.
Tempo de espera necessário para utilização: 3 dias.
Tempo de espera para limpeza geral: 24 horas.
Tempo de endurecimento: 2-3 horas.
Temperatura de aplicação de +5°C a +30°C.

Prestações

Massa volúmica da pasta: 1850 kg/m³
Resistência à compressão: > 15.0 N/mm².
Resistência à flexão: > 3.0N/mm².
Absorção de água após 30 minutos: <2 g
Absorção de água após 240 minutos: <5 g

Nota: Resultados correspondentes a valores médios obtidos em condições de laboratório, de acordo com a norma EN 13888, estes poderão variar com as condições de aplicação.