

Ficha Técnica

Cantoneira

Tipo de Produto



Campo de Aplicação

- Tectos falsos

Vantagens

- Quinagem de uma dobra nas abas do perfil não só para melhorar a resistência do produto mas também para evitar cortes e acidentes durante a montagem

Especificações Técnicas

- Tipo de Aço: DX51D (classificação de acordo com a norma EN 10346)
- Espessura: CE - 0,54 mm | NF - 0,52 mm
- Tipo de Revestimento: CE - Z100 / Z140 / AZ100 | NF - Z275 / AZ100
- Reacção ao fogo: Classe A1 (material não combustível)
- Limite de Elasticidade: $\geq 140 \text{ N/mm}^2$
- Substâncias Perigosas: PND

Norma(s) de Referência

- EN 14195:2014
- NF 411

Condições de Armazenamento

- Armazenamento em superfícies planas, cobertas e ventiladas
- Não expor à chuva nem a ambientes húmidos
- Armazenar as paletes com uma distância entre elas que permita a correcta ventilação do produto
- Em caso de armazenamento exterior (não recomendado) coloque o material com uma ligeira inclinação para permitir que qualquer tipo de infiltração escorra livremente

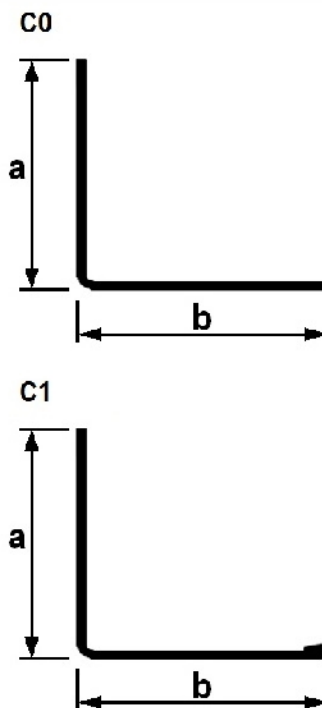
Saúde e Segurança

Use sempre luvas e óculos de protecção ao manusear, cortar e montar

Eliminação / Reciclagem

O perfil na fase de demolição caso contenha resíduos de lã de rocha e/ou placa de gesso cartonado, deverá ser tratado como um RCD (resíduo de construção e demolição), caso contrário deverá ser classificado como resíduo metálico

Dimensões



Produto	Dimensões [mm]				Tipo			Qtd. Palete
	a	b	c	d	CE	NF	DIN	CE / NF
C0	C030 30	30	30	---	---	■		1 020
C1	C140 30	40	30	---	---	■		1 000