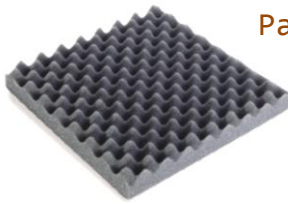


FICHA TÉCNICA



Painel Perfilado



Imagem meramente ilustrativa

WAVE 30/15mm _pur

1. APRESENTAÇÃO DO PRODUTO

Painel acústico constituído por espuma flexível de poliuretano, disponível na cor antracite. Não é possível garantir a total uniformidade de cor de cada painel, pelo que poderão verificar-se nuances em função do lote de fornecimento.

A espessura total do painel é de 30 mm, sendo a mínima de 15 mm.



Fig 1: Perfil tipo dos painéis Wave.

2. AMBITO DE APLICAÇÃO

Dependendo do uso de cada ambiente o tempo de reverberação deve ser controlado, tornando o ambiente mais reflectivo ou mais absorvedor do ruído. A superfície porosa dos painéis acústicos flex2000 assegura uma fácil infiltração das ondas sonoras no interior da sua estrutura. O mecanismo de dissipação da energia sonora resulta do atrito gerado entre as partículas de ar e as paredes no interior dos poros, verificando-se uma transformação da dita energia em calor.

Este tipo de produto aplica-se, a título de exemplo, em restaurantes, indústrias, salas de conferências, estúdios e auditórios, entre outros diversos tipos de ambientes que careçam de intervenção ao nível do tempo de reverberação sonoro interno.

Os raios UV podem causar uma descoloração da superfície da espuma. Por este motivo, os painéis deverão ser aplicados em zonas **sem exposição directa à radiação solar**.

3. CARACTERÍSTICAS DO PRODUTO

Propriedades	Valor	Unidade	Norma
Densidade	25 ±1	Kg/m ³	EN ISO 845
Dureza à compressão	4.4 ±0.6	kPa	ISO 3386-1
Resistência à tração	>120	kPa	ISO 1798
Alongamento na rutura	>110	%	ISO 1798
Comportamento ao fogo	M1		NF P 92-507
Condutibilidade térmica	≈ 0.0365	W/(mK)	EN12667
Noise Reduction Index	NRC = 0,45		EN ISO354

Esta ficha poderá ser alterada sem aviso prévio.

Coefficientes de absorção (α):

f	125 Hz	250 Hz	500 Hz	1000 Hz	2000 Hz	4000 Hz
α_s	0,09	0,22	0,38	0,55	0,65	0,74

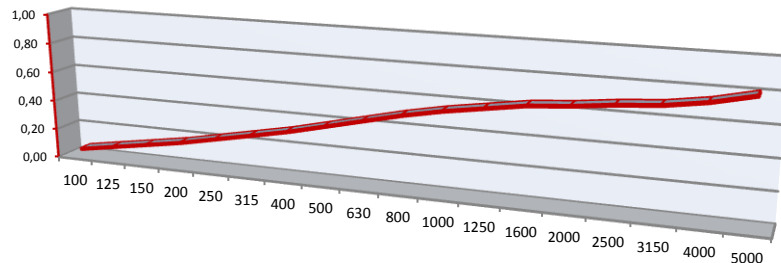


Diagrama 1: Absorção sonora em função da espessura, de acordo com a norma (Camara reverberante).

4. FORMAS DE COMERCIALIZAÇÃO

Painéis acústicos perfilados WAVE disponíveis em placas de 600x600 mm e 1.200x600 mm. Poderão ser fornecidos painéis com outras dimensões, mediante consulta.

Por cada lote de fornecimento não é possível garantir a continuidade entre painéis. O bordo de cada painel poderá apresentar configurações diferenciadas, não permitindo a ocultação das linhas de união entre peças.

A tonalidade/cor dos painéis poderá variar em função de cada lote de fornecimento. Por este motivo, recomenda-se a aplicação de painéis provenientes do mesmo lote de fabrico de forma a atenuar eventuais diferenças de cor entre placas.

5. INSTRUÇÕES GERAIS DE APLICAÇÃO

Os painéis poderão ser utilizados em sistemas fixação de directa ou indirecta tipo Baffles.

A fixação directa processa-se mediante processo de colagem. Neste caso a colagem deverá uniforme com recurso a colas de contacto.

A fixação indirecta utiliza-se, em geral, para a colocação dos painéis suspensos por tirantes em sistema absorvente tipo Baffles. A adopção deste sistema implica a introdução de elementos complementares de suporte e fixação.

6. SEGURANÇA DO PRODUTO E DO AMBIENTE

Em função do tipo de espuma de poliuretano o produto não é biodegradável ou degrada-se lentamente. Em caso de incêndio com uma espuma standard, as partículas transportadas pela água são inócuas. Os organismos vivos não correm perigo de vida.

As informações e instruções fornecidas na Ficha de Segurança FQG001, relativa à espuma de poliuretano 25FR, deverão ser respeitadas durante o armazenamento, manuseamento e utilização do produto.

O armazenamento deve ser realizado em interior, afastado de fontes de calor (cigarros, fogo directo, resistências eléctricas, etc...). **Os raios UV podem causar uma descoloração da superfície da espuma.**

Esta ficha poderá ser alterada sem aviso prévio.



7. INFORMAÇÃO TÉCNICA
ADICIONAL

A informação prestada pela Flex2000 no presente documento é feita de boa-fé e baseada em estudos. **Contudo, compete ao técnico e projectista/aplicador verificar se o material e as condições de aplicação são os adequados para os fins necessários. Nesse sentido, a Flex2000 não se responsabiliza por problemas decorrentes da incorrecta aplicação do produto.**

Para mais informações, entre em contacto com os nossos serviços técnicos:

Flex2000 – Produtos Flexíveis S.A.

Sede e Serviços Administrativos: Rua da Estrada Nova, 785 – Apartado 15 – 3886-909 Esmoriz

Instalações Industriais: Zona Industrial de Ovar – Fase III – Rua Eng.º Ferreira Dias – 3880-327 Ovar

Tel. geral: +351 256 750 800/ Fax: +351 256 581 960

www.flex2000.pt | E-mail: flex2000@mail.telepac.pt

Esta ficha poderá ser alterada sem aviso prévio.



Revisão nº.:	Elaborado:	Verificado:	Aprovado:
1			

Esta ficha poderá ser alterada sem aviso prévio.