



FICHA TÉCNICA DO PRODUTO

TOPECA, Lda
Rua do Mosqueiro
2490-115 Cercal – Ourém
PORTUGAL

Tel.: 00 351 – 249 580 070
Fax.: 00 351 – 249 580 079

TOPECA
FÁBRICA DE PRODUTOS PARA CONSTRUÇÃO

geral@topeca.pt
www.topeca.pt

tubetão G

capa grossa

regularização e
barramento

argamassa de regularização e acabamento areado



utilização

Reparação não estrutural de betão, com baixos requisitos de desempenho, em edifícios e obras de engenharia civil. Por exemplo: tratamento de fissuras, poros e imperfeições no betão.

Barramento total ou parcial de betões novos e antigos, em interior e exterior.

Principalmente utilizado na regularização de: muros, paredes, tectos, pilares, vigas, fachadas, cimalhas e em placas de pré-fabricado.

Especial para eliminar imperfeições do betão.

Regulariza rebocos defeituosos e/ou fissurados antes da pintura ou colagem cerâmica.

Reparação de arestas partidas e defeitos em elementos de betão.

A aplicação pode ser feita em várias camadas sucessivas.

Permite um acabamento imediato (pode ficar a nu ou ser recoberto).

Fantástica aderência e grande durabilidade.

suporte

- Reboco;
- Carapinha;
- Betão (novo ou antigo);
- Betão Pré-Fabricado;
- Pintura Plástica em bom estado (aditivar com Latex Topeca);
- Rebocos com acabamento pedra (marmorite);
- Tinta de Areia.



marcação CE

RI
European standards
NP EN 1504-3



tubetão G capa grossa

argamassa de regularização e acabamento areado

regularização e
barramento

recomendações

Não aplicar em superfícies muito quentes (sob a acção directa do sol). Proteger a área com cobertura de plástico ou humedecer o betão antes da aplicação do Tubetão G Capa Grossa.

Não aplicar com chuva.

Proteger as arestas superiores do revestimento da penetração da água da chuva, usando capeamentos de protecção.

Quando são aplicadas várias camadas deve deixar endurecer a anterior antes da aplicação da seguinte.

Caso pretenda um acabamento com aspecto liso muito fino utilizar Tubetão FT Capa Fina.

Sobre suportes cobertos por pintura plástica (bem aderida e sólida) no exterior, aditivar o Tubetão G Capa Grossa com Latex Topeca, de modo a melhorar a aderência e a flexibilidade. Neste caso, será necessário revestir novamente com pintura.

Não aplicar sobre gesso.

Não aplicar em suportes gelados ou com risco de gelar nas próximas 48 horas.

Em regularizações de superfícies utilizar Tubetão G Capa Grossa até espessura máxima de 2mm.

Para reparações pontuais utilizar Tubetão G Capa Grossa até espessuras de 15mm, sendo esta aplicada em várias camadas.

composição e características

Composição:

Cimento, aditivos específicos e cargas minerais.

Características:

Tempo de utilização da massa: +/- 3 horas.

Espessura de aplicação:

Reparações pontuais: até 15mm (em camadas de 3 a 4mm).

Regularizações: até 2mm.

Tempo para revestir: 4 dias.

Tempo de acabamento: 1-3 horas (camada de 3mm).

Temperatura de aplicação: +5°C a +30°C.

Massa volúmica da pasta: 1600 kg/m³

Massa volúmica do Produto Endurecido: 1300 kg/m³

Aderência sobre betão: > 0,8 MPa.

Resistência ao choque: não ocorrem alterações visíveis.

Resistência à Compressão: ≥ 10MPa

Resistência à Flexão: > 2,5MPa

NOTA: Resultados obtidos em condições laboratoriais (20°C), seguindo a norma NP EN 1504-3. Estes resultados poderão variar em função das condições de aplicação (temperatura e humidade relativa).

cor

Branco e cinza

consumo

1,7 Kg / m² por mm de espessura.

apresentação

Sacos de 25 Kg.

Palete com 48 sacos.

conservação

1 ano após fabrico em embalagem fechada e ao abrigo da humidade.



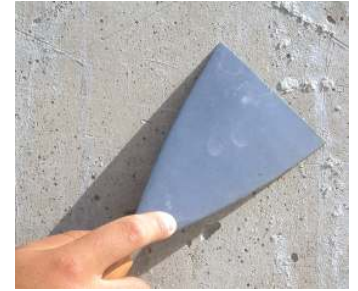
tubetão G capa grossa

argamassa de regularização e acabamento areado

regularização e
barramento

preparação do suporte

Os suportes devem estar resistentes e limpos, sem poeiras, óleos descofrantes, ferrugem. Sondar com um martelo as superfícies a reparar. Eliminar as partes defeituosas, betão degradado ou tintas não aderentes, até alcançar suporte sólido. Eliminar toda a ferrugem das armaduras com uma escova metálica, aplicar um primário sobre a armadura. Sobre superfícies muito absorventes ou quentes humedecer as zonas a reparar e esperar que o filme de água desapareça. Sobre superfícies pintadas ou com acabamento carapinha grossa é aconselhável proceder a uma limpeza a alta pressão (40 a 80 bar). Os suportes pintados devem estar sólidos e perfeitamente aderentes.



aplicação

Amassar o pó com cerca de 5,5 litros de água limpa (por saco). Misturar de preferência mecanicamente, com um misturador de velocidade lenta, até obter uma massa homogênea. Deixar repousar 2 minutos e voltar a misturar ligeiramente antes de aplicar.



Espalhar sobre o suporte com o auxílio de uma talocha metálica ou espátula, em camadas finas, enchendo e alisando as superfícies.

Pode-se deixar ao natural (sem revestimento).



Quando Tubetão G Capa Grossa começar a endurecer poderá aperfeiçoar dando-lhe um aspecto areado, com uma talocha esponja humedecida.



revestimentos admissíveis

Pintura e revestimentos orgânicos:

- Rebetop Decor;
- Rebetop Color;
- Rebetop Gran.

