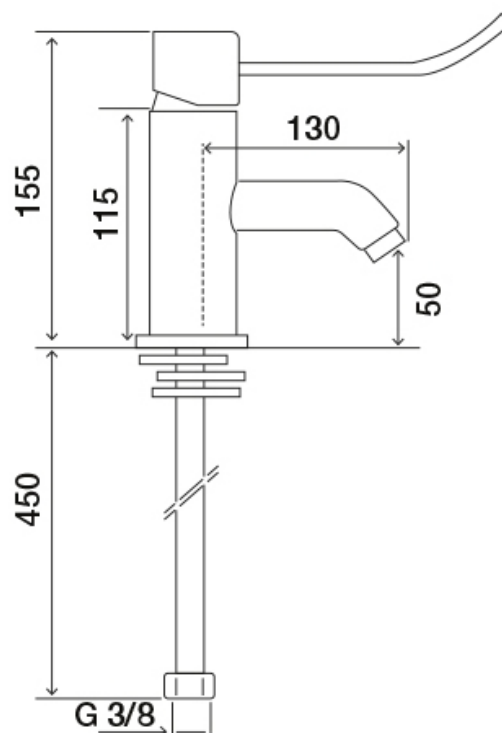


Ficha Técnica

Misturadora CARE Lavatório



Identificação do Produto

OA1000000323

Misturadora CARE Lavatório

Definição e Aplicação

Misturadora para lavatórios com aplicabilidade primária em lares, centros de dia, centros hospitalares ou em situações onde a mobilidade reduzida ou limitada se verifica. O seu manípulo confere a esta misturadora características que melhor se adaptam a situações em que o uso das mãos pode não ser o aplicado.

Características do Produto

- Cartucho cerâmico $\varnothing 40$ mm;
- Bicha Flexível 3/8" com 45cm.

Acabamento

- Cromado.

Acessórios incluídos:

- 2 Flexíveis;
- 1 Anilha de EPDM;
- 1 Anilha em chapa Zincada;

As medidas apresentadas são em milímetros

Ficha Técnica

Misturadora CARE Lavatório



- 1 Parafuso e porca de encaixe;
- 1 Anel inferior e o'ring.

Não inclui:

- Válvula clic-clac

Garantias

Consulte os termos de garantia que se encontram disponíveis em <https://www.oli-world.com/pt/condicoes-gerais-de-venda/>.

Observações de Instalação

- Recomenda-se o uso de válvulas de corte antes da ligação das bichas flexíveis, para maior controlo em situação de fuga de água e para realizar operações de manutenção;
- Deve proceder-se à instalação da torneira com a superfície devidamente limpa e seca;
- Antes de ligar as bichas flexíveis às válvulas de corte, deve proceder-se a uma purga para eliminar os resíduos sólidos que se encontrem dentro da canalização;
- Ter sempre em atenção à correta ligação das bichas flexíveis, lado esquerdo água quente, lado direito água fria.

Observações de Manutenção

- O estado do acabamento da torneira é determinado pelo tipo de produto utilizado na sua limpeza, sendo aconselhável a utilização de um pano macio, água e sabão natural. A garantia não cobre danos no produto provocados pela aplicação de detergentes ácidos ou corrosivos;
- É aconselhável proceder periodicamente à limpeza dos filtros, quando aplicados, e do perlador, recorrendo sempre à utilização de água corrente;
- Para efetuar trabalhos de manutenção, é indispensável fechar o abastecimento de água.

As medidas apresentadas são em milímetros