

DEFINIÇÃO - DEFINICIÓN - DEFINITION

Aglomerado de partículas de madeira com superfície melamínica decorativa para utilização em ambiente seco.

Aglomerado de partículas de madera con superficie melamínica decorativa para utilización en ambiente seco.

Decorative melamine faced wood particleboard for use in dry conditions.

APLICAÇÕES - APLICACIONES - USES

Mobiliário, divisórias, revestimento de paredes, decoração de interiores.

Mobiliario, mamparas, revestimiento de paredes, decoración de interiores.

Furniture, partitions, wall covering, interior decoration.

DIMENSÕES E ESPESSURAS STANDARD - MEDIDAS Y ESPESORES ESTÁNDAR - STANDARD SIZES & THICKNESSES

Consultar catálogo "Oferta de Serviço".

Consultar catálogo "Oferta de Servicio".

Check the "Service Proposal" brochure.

COLEÇÃO DE CORES, PADRÕES E ACABAMENTOS - COLECCIÓN DE COLORES, DISEÑOS Y ACABADOS - COLOURS, PATTERNS AND TEXTURES COLLECTION

Colecção TAFIBRA.

Colección TAFIBRA.

TAFIBRA Collection.

TOLERÂNCIAS - TOLERANCIAS - TOLERANCES

	ESPESSURA-ESPESOR-THICKNESS (mm)							REF.
	>4-6	>6-13	>13-20	>20-25	>25-32	>32-40	>40	
Comprimento e largura/ <i>Largo y ancho</i> /Length & width (mm/m)	±5	±5	±5	±5	±5	±5	±5	EN 324-1
Espessura/ <i>Espesor</i> /Thickness (mm)	±0,3	±0,3	±0,3	±0,3	±0,3	±0,3	±0,3	EN 324-1
Esquadria/ <i>Escuadría</i> /Squareness (mm/m)	2	2	2	2	2	2	2	EN 324-2

CARACTERÍSTICAS DA SUPERFÍCIE - CARACTERÍSTICAS DE LA SUPERFICIE - SURFACE CHARACTERISTICS

Resistência à abrasão Unicolores / <i>Resistencia a la abrasión Unicolores</i> / Wear resistance Plain Colours:	>= 300 taber
Resistência à abrasão Impressos / <i>Resistencia a la abrasión Diseños</i> / Wear resistance Designs:	>= 80 taber
Resistência ao calor húmido / <i>Resistencia al calor húmedo</i> / Resistance to wet heat:	Moderada a excelente / <i>Moderate to excellent</i>
Resistência à fissuração / <i>Resistencia a la fisuración</i> / Resistance to cracking:	Não fissura / <i>No fisura</i> / No cracking
Resistência às manchas / <i>Resistencia al manchado</i> / Resistance to staining:	Boa a excelente / <i>Buena a excelente</i> / Good to excellent
Resistência ao vapor de água / <i>Resistencia al vapor de agua</i> / Resistance to steam:	Moderada a excelente / <i>Moderate to excellent</i>
Resistência aos ácidos / <i>Resistencia a los ácidos</i> / Resistance to acids:	Moderada a excelente / <i>Moderate to excellent</i>
Porosidade / <i>Porosidad</i> / Porosity:	Sem porosidade / <i>Sin porosidad</i> / No porosity

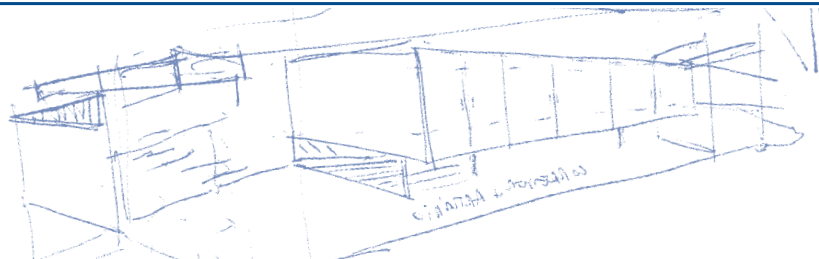
PROPRIEDADES FISICO-MECÂNICAS - PROPIEDADES FISICO-MECANICAS - PHYSICAL AND MECHANICAL PROPERTIES

	ESPESSURA-ESPESOR-THICKNESS (mm)							REF.
	>4-6	>6-13	>13-20	>20-25	>25-32	>32-40	>40	
Resistência à flexão/ <i>Resistencia a flexión</i> /Bending strength (N/mm ²) - min.	14,0	13,0	13,0	11,5	10,0	8,5	7,0	EN 310
Módulo de elasticidade/ <i>Módulo de elasticidad</i> /Modulus of elasticity (N/mm ²) - min.	1950	1800	1600	1500	1350	1200	1050	EN 310
Resistência à tracção/ <i>Resistencia a tracción</i> /Internal bond (N/mm ²) - minim.	0,45	0,40	0,35	0,30	0,25	0,20	0,20	EN 319
Arranque da camada externa/ <i>Tracción superficial</i> /Surface soundness (N/mm ²) - min.	0,8	0,8	0,8	0,8	0,8	0,8	0,8	EN 311
Teor de humidade/ <i>Humedad residual</i> /Moisture content (%) - gama/ <i>rango</i> /range	5-13	5-13	5-13	5-13	5-13	5-13	5-13	EN 322
Teor de formaldeído/ <i>Contenido en formaldehído</i> /Formaldehyde potential(mg/100g) - max. classe / <i>clase</i> / class E1	8	8	8	8	8	8	8	EN 120

Informação sobre outras características fornecida sob consulta / *Información sobre otras características suministrada bajo consulta* / Information about other characteristics supplied upon request. Este documento pode ser alterado sem prévio aviso / *Este documento puede ser alterado sin previo aviso* / This document can be changed without prior notice.

Produto com marcação CE segundo a Norma Europeia EN 13986
 Producto con marcado CE de acuerdo con la Norma Europea EN 13986
 CE marked product according to European Standard EN13986

Fabricado numa linha de produção certificada ISO 9001
 Fabricado en una línea de producción certificada ISO 9001
 Produced in an ISO 9001 registered plant



PORTUGAL

Lugar do Espido - Via Norte
 4470-909 Maia
 Tel.+351 229 360 100 / Fax.+351 229 360 150
 e-mail: sonae.tafibra@sonaeindustria.com

Export Department

Lugar do Espido - Via Norte - Apartado 1207
 4470-909 Maia - Portugal
 Tel.+351 229 360 172 / Fax.+351 229 360 170
 e-mail: export@sonaeindustria.com

www.tafibra.com / www.sonaeindustria.com

ESPAÑA

Oficinas Centrales
 Ronda de Poniente, 6-B
 28760 Tres Cantos (Madrid)
 Tel.+34 918 070 700 / Fax.+34 918 070 706
 e-mail: comercial@tafibra.es

Delegación Cataluña

Tel.+34 977 524 583 / Fax.+34 977 524 552

Delegación Centro

Tel.+34 918 070 707 / Fax.+34 918 070 704

Delegación Galicia

Tel.+34 986 758 304 / Fax.+34 986 758 308

Delegación Levante

Tel.+34 961 217 280 / Fax.+34 961 212 559

Delegación Noroeste

Tel.+34 983 420 606 / Fax.+34 983 420 623

Delegación Norte

Tel.+34 945 384 344 / Fax.+34 945 384 374

Delegación Sur

Tel.+34 953 648 020 / Fax.+34 953 648 021

Representación en Canarias

Tel.+34 928 264 143 / Fax.+34 928 222 003