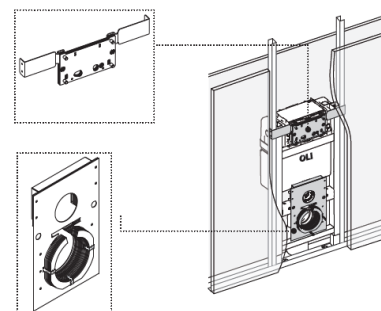
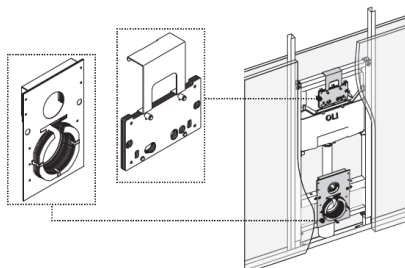
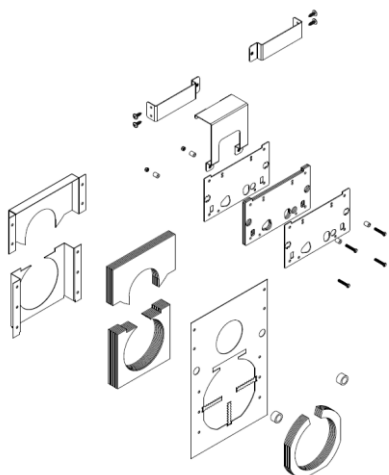
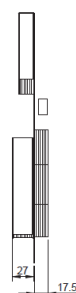
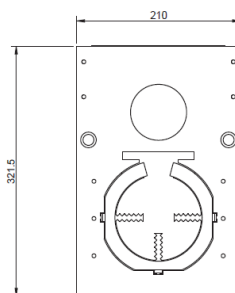
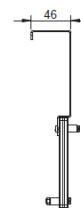
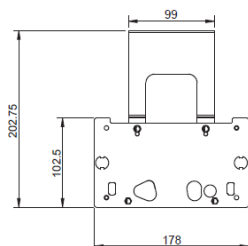
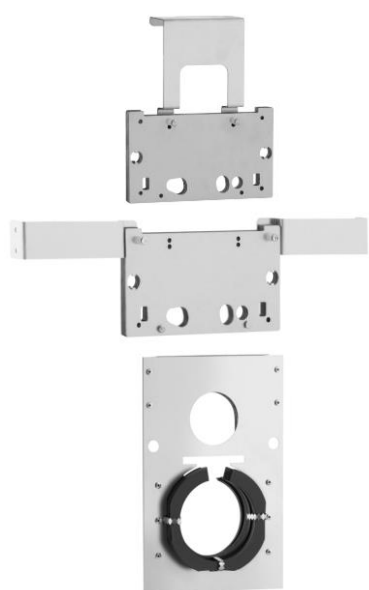


Ficha Técnica

STOP FIRE



Identificação do Produto

CM05000879808

- STOP FIRE

Definição e Aplicação

As medidas apresentadas são em milímetros

- KIT Stop Fire previne a propagação do fumo e fogo até 120 minutos, aplicação com placas de comando e autoclismos interiores OLI.

Características Técnicas

- 2 Chapas de aço com pó de poliéster intumescente são compostas com 27% de grafite mineral e têm a classificação B2 segundo a norma DIN 4102;
- 4 Parafusos de fixação PH2 D4.8X16
- 2 Parafusos de fixação DIN933 M4X25 ZN 8.8
- 1 Conjunto chapa com fita intumescente para abertura da placa de comando
- 1 Conjunto chapa com fita intumescente para tubos de evacuação e descarga D90
- Produto de acordo com EN 13501-2:2016

- **Compatível com autoclismos interiores OLI:**
- OLI74 PLUS cota mínima de parede para instalação de 30mm;
- OLI120 PLUS cota mínima de parede para instalação de 40mm;
- QUADRA PLUS cota mínima de parede para instalação de 30mm;
- OLI120 cota mínima de parede para instalação de 40mm;
- EXPERT PLUS cota mínima de parede para instalação de 30mm.

- **Compatível com as placas de comando OLI:**
- GLAM;
- NARROW;
- GLOBE;
- PLAIN.

Garantias

- Garantia de 2 anos, segundo os termos gerais, coincidindo o início deste período com a data da aquisição do produto.
- A garantia é apenas válida se o mesmo for instalado corretamente, de acordo com as instruções que acompanham cada produto.

Observações

- Para mais informação consultar o catálogo de Sistemas de Instalação Sanitária OLI ou no site www.oli-world.com