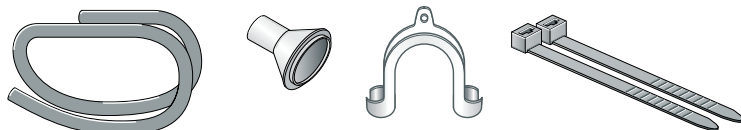


Desviar a água de condensação

i Durante a secagem forma-se água de condensação no interior aparelho. Utilize o aparelho com a mangueira de escoamento ligada. Se não for usada qualquer mangueira de escoamento, a água de condensação passa do aparelho para o recipiente de água de condensação. Neste caso deverá esvaziar o recipiente de água de condensação após cada secagem e sempre que ficar cheio durante a secagem.

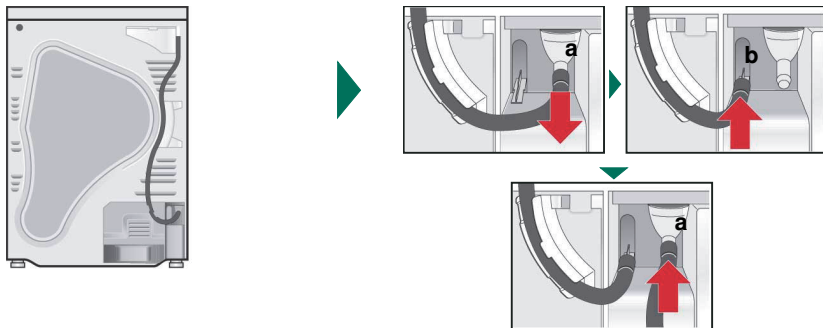
Conecte a mangueira de escoamento da seguinte forma:

1



Retire os acessórios do tambor.

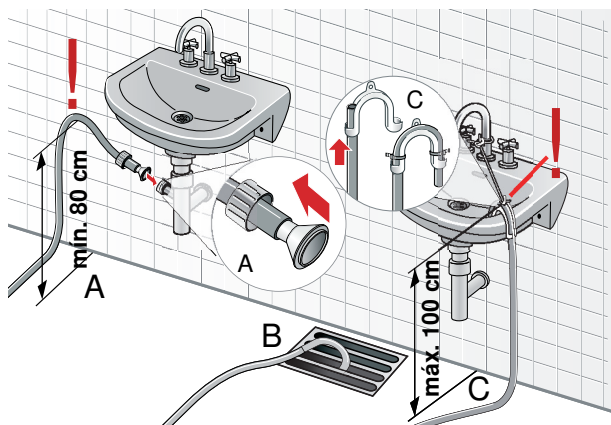
2



Estado de fornecimento da máquina de secar: A mangueira está fixa ao bocal para que a água de condensação seja escoada para o respetivo reservatório.

Solte a mangueira do bocal (a) e coloque-a no respetivo suporte (b), na posição de encaixe. Depois encaixe a mangueira de escoamento que faz parte dos acessórios no bocal livre (a).

3

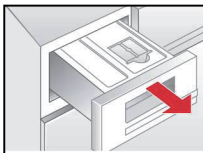


Monte a mangueira de escoamento com os restantes acessórios de acordo com a situação de ligação (A, B ou C). Tenha em atenção as medidas!

i Não tape o ralo do lavatório e verifique se a água é escoada rapidamente. A água acumulada pode ser novamente aspirada para dentro da máquina de secar e danificar a mesma. Para evitar fugas ou danos causados pela água, fixe a mangueira de escoamento de forma a que esta não deslize. Não dobre a mangueira de escoamento. A diferença de altura entre a superfície de apoio e o dispositivo de descarga deve ser de 100 cm, no máximo. Em caso de escoamento num sifão, a altura mín. é de 80 cm.

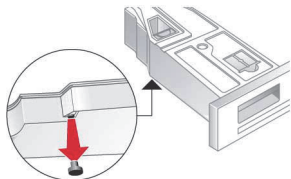
Desviar a água de condensação

4

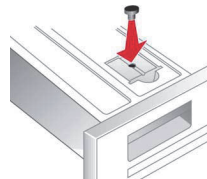


Puxe o reservatório da água de condensação totalmente para fora.

5

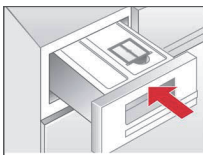


Rode a parte inferior do reservatório da água de condensação 180° e retire o tampão que aí se encontra inserido.



Rode o reservatório para trás 180° e pressione o tampão contra a abertura na parte superior do reservatório da água de condensação.

6



Insira o reservatório até este engatar.

i

Se pretender desviar a água de condensação novamente para o recipiente de água de condensação, basta anular estes passos.

9907/ 8001166254

