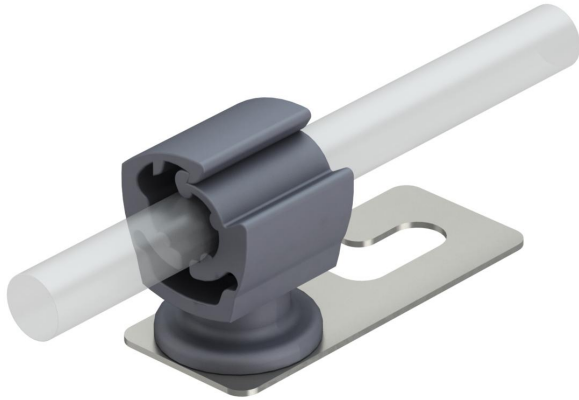


Ficha técnica

Abraçadeira para telhados de telha, de xisto e de chapa ondulada, Rd 8-10

Ref.: 5216818



- base em aço inoxidável (V2A)
- base com furo oblongo Ø 8,5 mm
- abraçadeira de condutor em poliamida

A2 Aço inoxidável, livre de ferrugem

Dados originais

Ref.:	5216818
Tipo	159 K-VA
Designação 1	Abraçadeira de telhado
Fabricante	OBO
Dimensão	8-10mm
Material	Aço inoxidável, livre de ferrugem 1.4301
Menor unidade de venda	20
Unidade de quantidade	Unidade
Peso	2,54 kg
Unidade de peso	kg/100 un.

Dados técnicos

Aplicação	Telhados de placas onduladas
Tipo de fixação do condutor	com abraçadeira de aperto
Diâmetro do condutor máx.	10
Diâmetro do condutor mín.	8
Tipo de montagem	aparafusável
Altura de montagem	21 mm
Ajuste	Rd 8-10 mm
Material do suporte	Plástico
Material do suporte	Aço inoxidável (V2A)